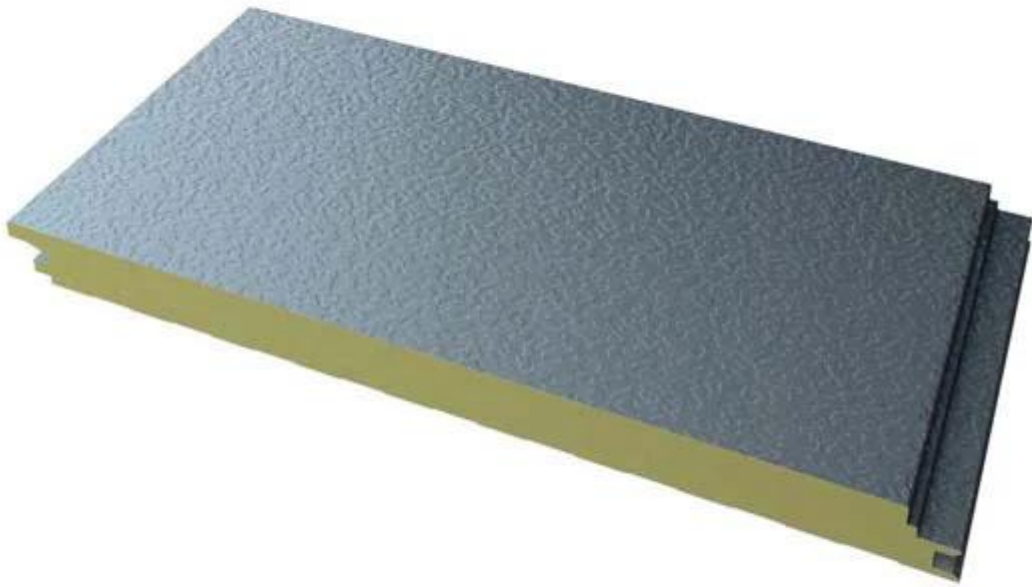


REACH
SVHC

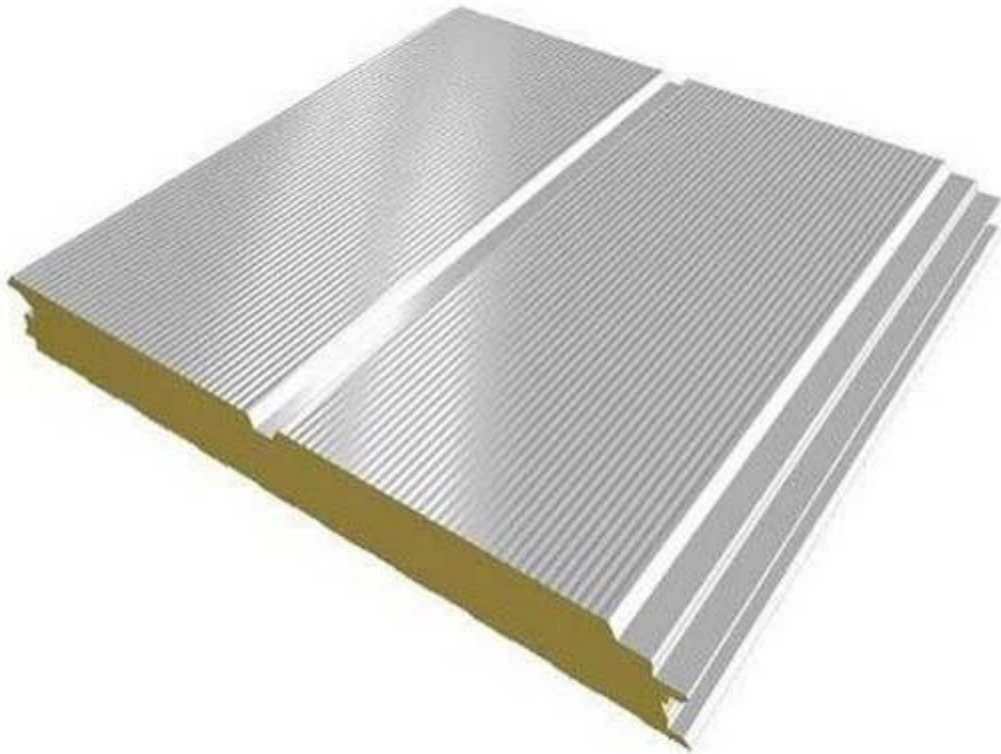
 **RoHS** SGS



REACH
SVHC



RoHS SGS



REACH
SVHC



SGS

1. 工厂概况

1.1 工厂简介

- 工厂于2002年正式投产，主要生产各种规格的塑料盆、桶、筐、箱等。
- 工厂拥有完善的质量管理体系，通过了ISO9001:2008、ISO16949:2002、SGS、TS16949等认证。
- 工厂拥有完善的质量管理体系，通过了ISO9001:2008、ISO16949:2002、SGS、TS16949等认证。



2. 客户群体

工厂产品广泛应用于农业、园艺、工业、医疗等领域。



3. 质量管理体系

工厂通过了ISO9001 A、ISO / TS 16949等认证，建立了完善的质量管理体系。

工厂严格执行ISO / TS 16949标准，采用APQP、FMEA、MSA、SPC、PPAP等工具，确保产品质量。

B. 工厂建立了完善的质量管理体系，通过了ISO9001:2008、ISO16949:2002、SGS、TS16949等认证。

C. 工厂建立了完善的质量管理体系，通过了ISO9001:2008、ISO16949:2002、SGS、TS16949等认证。

D. 工厂建立了完善的质量管理体系，通过了ISO9001:2008、ISO16949:2002、SGS、TS16949等认证。



• PU Foaming Equipment
PU(聚氨酯)发泡设备



丰田生产方式TPS

目标: 高质量, 低成本, 短周期

<p>JIT准时化</p> <ul style="list-style-type: none"> <input type="checkbox"/> 节拍 <input type="checkbox"/> 连续流 <input type="checkbox"/> 拉动信息 ✓ 员工 ✓ 库存 ✓ 信息 ✓ 设备 ✓ 空间 × 7种浪费 	<ul style="list-style-type: none"> <input type="checkbox"/> 团队合作 <input type="checkbox"/> 人机工程 <input type="checkbox"/> 生产安全 <input type="checkbox"/> 环境安全 <p style="text-align: center;">精益求精思想与文化</p> <div style="text-align: center;">😊</div>	<p>自动化</p> <ul style="list-style-type: none"> <input type="checkbox"/> 防错 <input type="checkbox"/> 内建质量 <input type="checkbox"/> 工艺能力 ✓ 人机分离 ✓ 设备可靠性 ✓ 管理异常 ✓ 最大限度减少变数 ✓ 停线 ✓ 5个为什么
--	--	--

均衡生产
标准作业
持续改善

稳定 (5S/TPM/看板管理/目视化管理)

4

- PU
-
- PU



5

- Finehope PU
- Finehope



6

- Finehope
- Finehope
- Finehope ISO9001

•



Tel: +86-592-6661766
Email: feiyan@finehope.com

+ 86-592-6661766

+ 86-592-6282029

feiyan@finehope.com

www.finehope.com

http://finehope.1688.com/