

Finehope



REACH
SVHC **RoHS** SGS



REACH
SVHC **RoHS** SGS



REACH SVHC **RoHS** SGS



REACH SVHC **RoHS** SGS



REACH SVHC **RoHS** SGS



Finehope地毯 吸水性能测试

Micro Test

测试目的

前言

居家和办公室无处不在的污染源。潮湿的环境下，如果地毯产品使用吸水性材料，在清洁工作中，经常沾湿水，甚至用高压水枪冲刷地毯表面和接缝，这有可能导致霉菌，使得地毯内部滋生霉菌和细菌，造成环境污染，因此会随地发生霉变。

由于霉菌和细菌的生长是随潮湿的环境而发生的，因此我们在设计地毯和调查者选择地毯产品时应考虑吸水性材料的重要性。

Finehope公司生产的地毯产品均选择最优质的高密度聚丙烯纤维或尼龙纤维，能够阻挡广大客户所面临的日常污染和有竞争力的产品。



Micro Test

测试目的

- 按照ISO 16000-4:2011和EN 18265-2:2011标准进行室内空气品质测试。
- 室内空气质量，室内空气质量标准符合EN 18265-2:2011 2.1.4
- 室内空气质量，室内空气品质标准符合EN 18265-2:2011 2.1.4
- 室内空气质量，室内空气品质标准符合EN 18265-2:2011 2.1.4
- 室内空气质量，室内空气品质标准符合EN 18265-2:2011 2.1.4
- 室内空气质量，室内空气品质标准符合EN 18265-2:2011 2.1.4



Micro Test

测试目的

- 室内空气质量测试方法安全产品在室内使用。
- 室内空气质量测试方法安全产品在室内使用。
- 室内空气质量测试方法安全产品在室内使用。
- 室内空气质量测试方法安全产品在室内使用。
- 室内空气质量测试方法安全产品在室内使用。
- 室内空气质量测试方法安全产品在室内使用。



Micro Test

测试过程

- 测试材料准备
 1. 将100ml水倒入量杯中；
 2. 将水倒入量杯中；
 3. Finehope材料按照EN 18265-2:2011 2.1.4标准进行测试。
- 测试方法
 1. 将地毯材料放入量杯中；
 2. 将水倒入量杯中；
 3. 将地毯材料放入量杯中；
 4. 将地毯材料放入量杯中；
 5. 将地毯材料放入量杯中；
 6. 将地毯材料放入量杯中；



Micro Test

测试过程

- Finehope材料测试
 - 测试过程第1步
 - 将一定量水倒入量杯中。



Micro Test

测试过程

- Finehope材料测试
 - 测试过程第2步
 - 将一定量水倒入量杯中。



Micro Test

测试过程

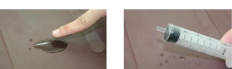
- Finehope材料测试
 - 测试过程第3步
 - 将一定量水倒入量杯中。



Micro Test

测试过程

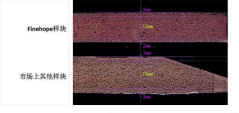
- Finehope材料测试
 - 测试过程第4步
 - 将一定量水倒入量杯中。



Micro Test

测试分析

Finehope地毯吸水性能测试是选择最优质材料，是选择最优质材料。



Micro Test



3

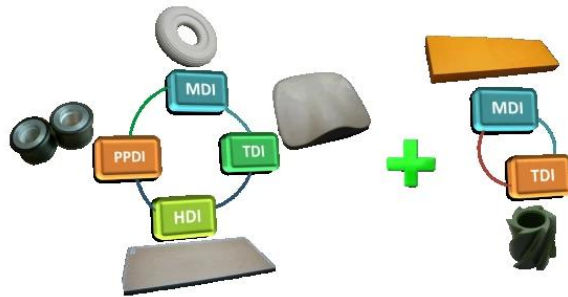
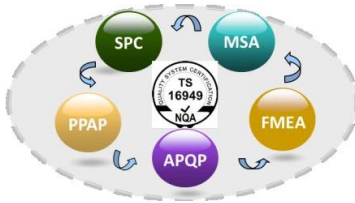
ISO9001 A. ISO / TS 16949

ISO / TS 16949 APQP FMEA MSA SPC PPAP

B. R; MDI TDI HDI PPDI

C. Jidoka

D. TPS



PU Foaming Equipment



4

- PU
-
- PU



5

- FINEHOPE PU
- FINEHOPE





• 标准对色灯箱



• 海绵泡沫疲劳压陷试验机



6

- FINEHOPE
- FINEHOPE
- FINEHOPE ISO9001



00000000

10000000 FINEHOPE

FINEHOPE 公司PU 公司 R&D; PU 公司 CAT TVH GGP 12

2 FINEHOPE

3

30 10

4

UPS

5

6

-
-
-
-



Tel: +86-592-6661766
Email: feiyan@finehope.com

+ 86-592-6661766

+ 86-592-6282029

feiyan@finehope.com

www.finehope.com

□□□□<http://finehope.1688.com/>