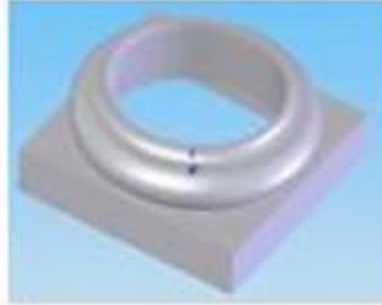
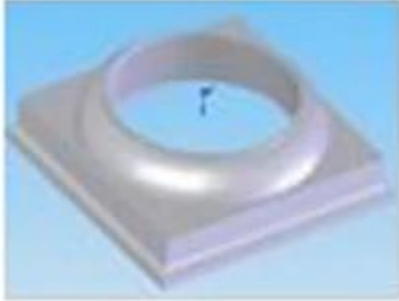


**Finehope**



14"圆形 (顶盖+底座)

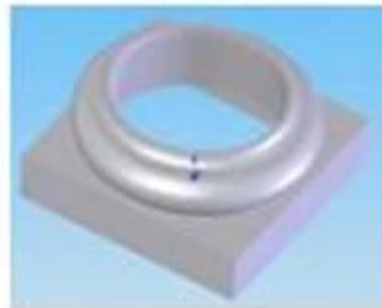
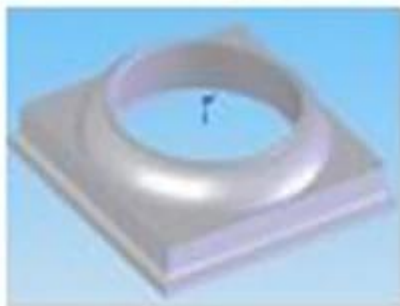
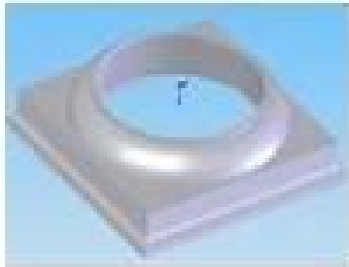
14" Perma Round Cap and Base Set

432.31\*432.31\*124

495.01\*495.01\*190.49

965g

2003g



En primer lugar, la descripción del producto

## 1. Características

### 14 pulgadas ronda de base romana techo proveedores de China Xiamen poliuretano PU planta de fabricación de materiales de construcción de la PU de la PAC BASE

#### Características de espuma rígida:

1. De alta resistencia, peso ligero, buena flexibilidad y dureza;
2. El efecto de aislamiento es bueno, sin distorsión, sin derramamiento, duradera y fuerte;
3. Tiene las características de la madera, cepillar, clavos, sierras;
4. Diversificación de modelos, de acuerdo a la demanda del cliente, el moho de encargo;
5. El color de la superficie puede ser procesado de acuerdo con clientes como el color;
6. Efectos de madera: efecto de patrón de madera natural es clara, elegante y lujoso;
7. retardante anti-llama, a través de un proceso especial, puede llegar sin combustión espontánea, no hay combustión de las propiedades;
8. refuerzo de relleno puede ser colocado;

## 2, los usos de productos

### (Espuma estructural) productos rígidos de duro (ampliamente utilizados):

1. industria de muebles: marcos, marcos de cama, marco, armario / armario / decoración, piernas silla / silla puertas talladas;
  2. Los materiales de construcción y decoración: Tira, luces de la caja de conexiones, una pequeña estatua / escultura, tallado pilares;
  3. Automóvil: interior, cubierta de carga trasera, cubierta de la fila de automóviles, tapa de la cajuela del carro duro, lado del remolque / visera y similares;
- El equipamiento deportivo: palos de hockey, motos, placa de deslizamiento, un pescado, mango de la raqueta;
5. Aislamiento: refrigerador, congelador dentro rígida paneles de aislamiento de espuma / incubadora;
  6. Otro propósito general: cedro tallada marcos tallados, bandejas, ordenador / televisión / vivienda de radio, piezas de ingeniería, materiales de decoración;

## En segundo lugar, en relación con nosotros

### 1. Introducción

- Somos una fabricación principal de productos de poliuretano moldeado Fabricante, se constituyó en el año 2002. Nuestros productos se exportan principalmente a los mercados europeos y estadounidenses.
- Tenemos una producción profesional de productos de poliuretano requisitos de alta calidad para la meta. La principal razón de los clientes eligen nuestra fantasía nuestra amplia R & amp; Capacidades D y con empresas de marcas internacionales y garantizar la experiencia a largo plazo con la calidad del envío.
- División I después de la certificación suiza SGS ISO9001-2008, de conformidad con el sistema de control de calidad TS16949. Lean es que hemos estado persiguiendo el objetivo de reducir los residuos, la creación de valor adicional, un compromiso sostenido para ayudar a nuestros clientes a controlar los costos y crear valor adicional.



## 2, nuestros clientes de la marca

Situado en varias regiones e industrias en América, Europa, Asia ..... bienvenida a su visita, gracias!



### 3, nuestra ventaja

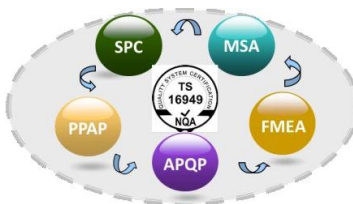
A. Gestión de la calidad a través de la ISO9001 compañía, ISO / TS 16949 sistema de gestión de la calidad siguió promoviendo, mantener y revisarse periódicamente para garantizar su pleno funcionamiento, adecuada y efectiva;

ISO / TS 16949 cinco herramientas principales: el uso eficaz de APQP, AMEF, MSA, SPC, PPAP, por lo que nuestro control de calidad y nivel de dirección general se han mejorado en gran medida, y en última instancia, para satisfacer las necesidades del cliente.

B. investigación y desarrollo de material de poliuretano materiales tiene un profesional de I + amp; D del equipo se ha puesto en productos, incluyendo MDI, TDI, HDI, y PPDI y otra poliéster, fórmula sistemas de poliéster, que cubre todas las formulaciones de sistemas de poliuretano.

C. mejorado equipo para el equipo de producción tiene la capacidad de auto-mejora y la investigación Jidoka accesorio de diseño propio molde, delgado de la línea Dong.

Producción ajustada de D. Toyota utilizando TPS modelo de gestión magra para mejorar la eficiencia de la producción, reducir los residuos y reducir los costos.



### 4, nuestra producción

- Tiene equipo de producción más avanzado de la industria de la PU, incluidas las máquinas KraussMaffei y otros materiales de producción de los diferentes productos de la PU de las máquinas de alta / baja presión de perfusión;
- operaciones automatizadas de línea de montaje, incluyendo las líneas de perfusión, líneas de pintura, pulido de líneas, desde líneas de molde sacudido.
- tener el diseño del molde independiente, la producción, la capacidad de innovar, y una riqueza de experiencia en el diseño y procesamiento de metal, plástico y otras partes de la PU;



### 5, nuestro equipo de pruebas

- Material de Finehope PU cuenta con una gama de equipos de prueba, y el sistema de aseguramiento de la calidad dedicada y los ingenieros de control de calidad.
- Finehope llevará a cabo el análisis de los productos de prueba, productos y materiales de análisis mecánico, y en última instancia, desarrollar un producto de prueba. Reduciendo así los conflictos de normas de calidad entre los clientes y fabricantes.





**6, nosotros los certificados**

- Finehope como Universidad Huaqiao, la Universidad de Xiamen y la investigación de productos de poliuretano y la base de la formación de posgrado de la estación.
- Finehope empresas de alta tecnología nacionales, con un número de patentes nacionales y extranjeros de poliuretano invención intelectual.
- Finehope pasó la certificación ISO9001, Alibaba, Alibaba también es una empresa boutique de empresas Prudential.



**En tercer lugar, FAQ**

## 1) ¿Por qué elegiste Finehope

Finehope es mayor fabricante profesional de China de la PU, tiene un R & amp profesional; D del equipo, equipos de producción avanzados de la PU, el equipo de prueba profesional y sistema de gestión de calidad perfecta. División I y CAT, FIAT, TVH, GGP y otras empresas famosas tengo 12 años de experiencia de la cooperación. División I les proporciona servicio de ventanilla única de la producción y personalización para satisfacer sus necesidades.

## 2) Seleccionar beneficios Finehope

Reduzca el tiempo, reducir los problemas personales, reducir los costos (explícitas y costos implícitos).

## 3) el ciclo de la entrega del producto

Una vez recibido el depósito y la finalización de 30 días para completar la producción de moldes, la preparación y el equipo sin hacer cola período de 10 días (según la cantidad de la orden).

## 4) Producto de transporte

Qiyun, envío, transporte aéreo (FedEx / UPS), dependiendo de las necesidades del cliente.

## 5) ¿Cómo realizar un seguimiento de transporte de mercancías

Si se proporcionará el proyecto de ley océano de número embarque al cliente, el transporte aéreo si es proporcionará número de guía rápida.

## 6) ¿Cómo un buen control de la calidad del producto

Calidad en primer lugar, proporcionar a los clientes productos de alta calidad es nuestra misión. Un equipo profesional de principio a fin, el control de buena calidad del producto:

- Todas las materias primas, partes antes de la producción deben someterse a una inspección rigurosa;
- Todos los trabajadores deben someterse a la pre-producción entrenamiento formal;
- Todos los productos deben pasar un estricto control e inspección en el proceso de producción;
- Todos los productos deben ser comprobados antes de enviar de nuevo.



**Para obtener más información, póngase en contacto con nosotros.**

✘ [hopely@finehope.com](mailto:hopely@finehope.com) ✘ 0086-592-6661768 86-1360 690 3736

✘ 0086-592-6282029 ✘ 3203288088 ✘ 1360 690 3736

Inglés Sitio web: [Www.finehope.com](http://www.finehope.com)