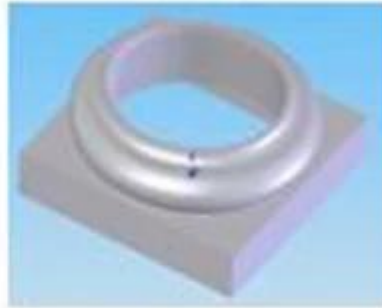
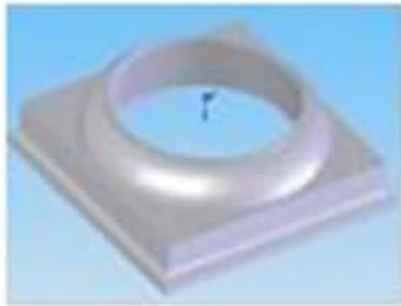


Finehope



14"圆形 (顶盖+底座)

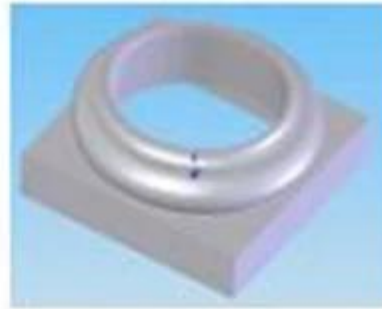
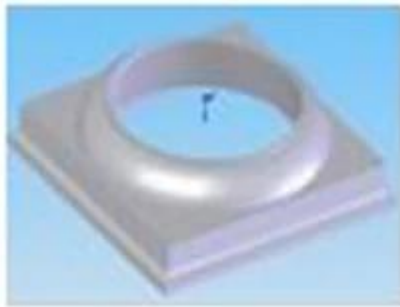
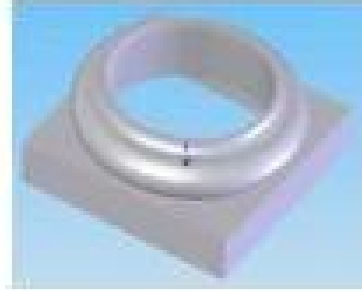
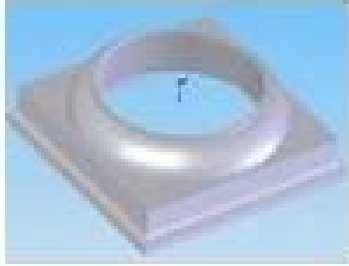
14" Perma Round Cap and Base Set

432.31*432.31*124

495.01*495.01*190.49

965g

2003g



Tout d'abord, la description du produit

1. Caractéristiques

14 pouces ronde fournisseurs Chine Xiamen de polyuréthane de base de toit romaine PU usine de fabrication de matériaux de construction PU PAC BASE

Rigides caractéristiques de mousse:

1. Haute résistance, légèreté, bonne flexibilité et la ténacité;
2. L'effet d'isolation est bonne, pas de distorsion, aucun rejet, durable et solide;
3. possède les caractéristiques du bois, rabotage, des clous, des scies;
4. la diversification de modélisation, selon la demande du client, moule personnalisé;
5. La couleur de la surface peut être traitée selon les clients comme la couleur;
6. effets de bois: effet de dessin naturel du bois est clair, élégant et luxueux;
7. Anti-retardateur de flamme, par un procédé spécial, ne peut atteindre une combustion spontanée, pas de combustion des propriétés;
8. charge renfort peut être placé;

2, les utilisations de produits

Rigides (mousse structurelle) produits de disque (largement utilisés:

1. l'industrie du meuble: cadres, cadres de lit, cadre, armoire / placard / décoration, les jambes chaise / chaise portes sculptées;
 2. La construction et matériaux de décoration: bande, lumières boîte de jonction, une petite statue / sculpture, piliers sculpture;
 3. Industrie automobile: intérieur, cache-bagages arrière, couvercle de la ligne de l'automobile, le couvercle du coffre camion disque, côté de la remorque / visière et similaires;
- L'équipement de sport: bâtons de hockey, skis, plaque de protection, un poisson, manche de la raquette;
5. isolation: réfrigérateur, congélateur au sein de mousse rigide panneaux d'isolation / incubateur;
 6. Autre objectif général: cèdre sculpté sculptée cadres, plateaux, ordinateur / télévision / boîtier radio, pièces techniques, matériaux de décoration;

Deuxièmement, nous concerne

1. Introduction

- Nous sommes un leader de la fabrication de produits moulés en polyuréthane fabricant, a été créé en 2002. Nos produits sont principalement exportés vers les marchés européens et américains.
- Nous avons une production professionnelle de produits de polyuréthane exigences de qualité supérieure pour le but. Les principaux clients de raison de choisir notre imagination notre vaste R & amp; Capacités D et avec des sociétés de marques internationales et assurer une expérience à long terme avec la qualité d'expédition.
- Division I après la certification suisse SGS ISO9001-2008, en conformité avec le système de TS16949 pour le contrôle de la qualité. Lean est nous poursuivons l'objectif de réduire les déchets, créer de la valeur supplémentaire, un engagement soutenu pour aider nos coûts de contrôle des clients et créer de la valeur supplémentaire.



2, nos clients de la marque

Situé dans diverses régions et industries les Amériques, en Europe, en Asie bienvenue votre visite, merci!



3, notre avantage

Gestion de la qualité de A. à travers la société ISO9001, ISO / TS 16949 système de management de la qualité a continué à promouvoir, maintenir et régulièrement révisés pour garantir leur pleine opération, appropriée et efficace;

ISO / TS 16949 cinq outils de base: utilisation efficace des APQP, FMEA, MSA, SPC, PPAP, de sorte que notre contrôle de qualité et le niveau global de gestion ont été grandement améliorées, et, finalement, pour répondre aux exigences des clients.

B. recherche et le développement de matériel de polyuréthane matériaux a un professionnel de R & amp; D a été mis en produits, y compris MDI, TDI, HDI, et PPDI et autres polyéther, formule des systèmes de polyester, couvrant toutes les formulations de systèmes de polyuréthane.

C. équipement amélioré pour l'équipement de production a la capacité d'auto-amélioration et la recherche Jidoka dispositif de moulage d'auto-conçu, maigre de la ligne Dong.

Lean production de Toyota en utilisant D. TPS modèle de lean management pour améliorer l'efficacité de la production, réduire les déchets et réduire les coûts.



* PU Foaming Equipment
PU(发泡剂) 发泡设备



4, notre production

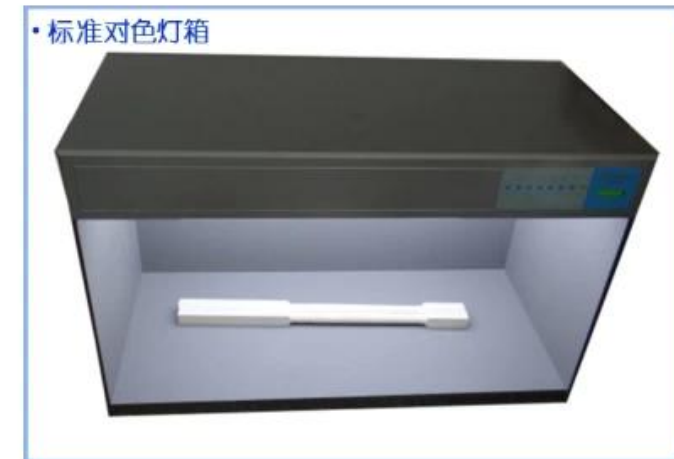
- Dispose d'un équipement de production les plus avancées de l'industrie PU, y compris les machines KraussMaffei et d'autres matériaux de différents produits PU de machines basse / haute perfusion de pression de production;
- opérations automatisées de la ligne de montage, y compris les lignes de perfusion, peindre des lignes, lignes de polissage, depuis lignes de moulage ébranlée.
- avoir indépendante conception de moules, la production, la capacité d'innover, et une richesse d'expérience dans la conception et la transformation de métal, de plastique et d'autres parties du PU;



5, notre équipement d'essai

- Finehope matériau PU dispose d'une gamme d'équipements de test, et le système d'assurance de la qualité dédié et ingénieurs de contrôle de la qualité.
- Finehope effectuera l'analyse du produit de test, des produits et des matériaux d'analyse mécanique, et, finalement, de développer un produit de test. Réduisant ainsi les normes de qualité les différents entre les clients et les fabricants.





6, nous certificats

- Finehope que Huaqiao Université, Université de Xiamen et de la station de recherche de produits de polyuréthane et de la base de formation postdoctorale.
- Finehope nationales entreprises high-tech, avec un certain nombre de brevets nationaux et étrangers en polyuréthane invention intellectuelle.
- Finehope passé la certification ISO9001, Alibaba, Alibaba est également une société de caractère entreprises Prudential.



Troisièmement, FAQ

1) Pourquoi avez-vous choisi Finehope

Finehope est plus professionnel fabricant de la Chine de PU, a un professionnel de R & amp; D de l'équipe, de l'équipement de production PU, l'équipement d'essai professionnel et de perfectionner le système de gestion de la qualité. Division I et CAT, FIAT, TVH, MCP et d'autres entreprises célèbres ont 12 ans d'expérience de la coopération. Division I leur fournir un service à guichet unique de la production et de personnalisation pour répondre à leurs besoins.

2) Sélectionnez avantages Finehope

Réduisez votre temps, réduire les problèmes personnels, de réduire les coûts (explicites et implicites des coûts).

3) le cycle de distribution de produit

Dès réception de l'acompte et l'achèvement de 30 jours pour compléter la production de moules, de la préparation et de l'équipement, sans période de files d'attente de 10 jours (en fonction de la quantité d'ordre).

4) Produit des transports

Qiyun, l'expédition, le transport aérien (FedEx / UPS), selon les exigences du client.

5) Comment suivre le transport des marchandises

Si le projet de loi sur l'océan numéro de connaissance sera fourni au client, si elle est le transport aérien va fournir le numéro de bordereau d'expédition rapide.

6) Comment bon produit contrôle de la qualité

La qualité d'abord, de fournir aux clients avec des produits de haute qualité est notre mission. Une équipe professionnelle du début à la fin, le contrôle de bonne qualité du produit:

- Toutes les matières premières, les pièces avant à la production doivent être soumis à une inspection rigoureuse;
- Tous les travailleurs doivent subir de pré-production de la formation formelle;
- Tous les produits doivent passer un contrôle strict et d'inspection dans le processus de production;
- Tous les produits doivent être vérifiées avant d'embarquer à nouveau.

Quatrièmement, nous contacter



Pour plus d'informations, s'il vous plaît sentir libre de me contacter. vous êtes invités à nous visiter à tout moment, je vous remercie!

Téléphone: + 86-592-6661768

Fax: + 86-592-6282029

Email: hopely@finehope.com

Anglais site Internet: www.finehope.com