

Finehope



REACH
SVHC



SGS



REACH
SVHC



RoHS SGS



REACH SVHC **RoHS** SGS



REACH SVHC **RoHS** SGS



REACH SVHC **RoHS** SGS



Finehope地毯 吸水性能测试

Micro Test

测试目的

前言

居家和办公室无处不在的污染源。潮湿的环境下，如果地毯产品使用吸水性材料，在清洁工作中，经常沾湿水，甚至用高压水枪冲刷地毯表面和接缝，这有可能导致霉菌。选择吸水性强的地毯材料可以减少霉菌滋生，进而防止水渍、防止霉菌地发生蔓延。

由于居家和办公室的主要污染源是潮湿的环境造成的。因此我们应设计地毯和调查者选择地毯产品时应该选择吸水性强的地毯产品。

Finehope公司生产的地毯产品均选择最优质的天然羊毛或合成纤维材料，能够阻挡广大客户所面临的日常污染和有竞争力的产品。



Micro Test

测试目的

- 使用Hobas (Cortina Sheath) DC 测试方法，验证 Finehope 地毯产品是否满足以下要求：
 - 符合 ISO 9001 认证，符合 ISO 14001 认证，符合 ISO 45001 认证。
 - 符合 ISO 14001 认证，符合 ISO 9001 认证，符合 ISO 45001 认证。
- 符合 ISO 9001 认证，符合 ISO 14001 认证，符合 ISO 45001 认证。
- 符合 ISO 9001 认证，符合 ISO 14001 认证，符合 ISO 45001 认证。



Micro Test

测试目的

- 验证 Finehope 地毯产品是否满足以下要求：
 - 符合 ISO 9001 认证，符合 ISO 14001 认证，符合 ISO 45001 认证。
 - 符合 ISO 9001 认证，符合 ISO 14001 认证，符合 ISO 45001 认证。
- 验证 Finehope 地毯产品是否满足以下要求：
 - 符合 ISO 9001 认证，符合 ISO 14001 认证，符合 ISO 45001 认证。
 - 符合 ISO 9001 认证，符合 ISO 14001 认证，符合 ISO 45001 认证。



Micro Test

测试过程

- 测试材料准备
 1. 将 100g 样品放入烧杯中；
 2. 加入 100ml 蒸馏水；
 3. Finehope 地毯产品放入烧杯中，轻轻搅拌使其均匀。
- 测试方法
 1. 将烧杯放在天平上称重；
 2. 将水倒入烧杯中，待其完全浸透地毯产品；
 3. 将烧杯放在天平上称重，记录重量；
 4. 将烧杯放在天平上称重，记录重量；



Micro Test

测试过程

- 测试过程第 1 步

将一定量样品放入烧杯中，加入蒸馏水。



Micro Test

测试过程

- 测试过程第 2 步

将一定量样品放入烧杯中，加入蒸馏水。



Micro Test

测试过程

- 测试过程第 3 步

将一定量样品放入烧杯中，加入蒸馏水。



Micro Test

测试过程

- 测试过程第 4 步

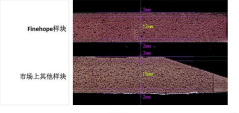
将一定量样品放入烧杯中，加入蒸馏水。



Micro Test

测试分析

Finehope 地毯产品使用最优质的天然羊毛或合成纤维材料，是业界领先的羊毛或合成纤维产品。



Micro Test

Tout d'abord, la description du produit

1. Caractéristiques

tapis PU, tapis anti-fatigue PUR, longue section de polyuréthane sans motif ramper tapis fournisseurs chinois, mousse PU tapis anti-fatigue fabriqués en Chine

Depuis une des caractéristiques de la mousse de la peau:

1. Faible densité, poids léger, pas d'odeur, la texture de la surface du cuir, d'une seule pièce aucune différence.
2. La haute résistance aux chocs, résistance à l'usure, à l'élasticité permanente
- 3., crack, anti-UV, anti-déformation, anti-vieillessement imperméable à l'eau;
4. Surface facile à la couleur, facile à colorer l'ensemble, sont des produits respectueux de l'environnement;
5. dureté avec les exigences du client modulation;
6. Peut être transformé en une forme quelconque, il peut être placé dans une charge de renforcement, poids léger, facile à installer;

2, les utilisations de produits

Depuis un cuir souple produits sont largement utilisés:

1. Automobile: pare-chocs, volant, tapis d'accoudoirs, coussins de tête de voiture, levier de vitesses, garde-boue, plaque d'écoulement couvert, le tableau de bord, filtre à air, siège de bicyclette, tracteurs, véhicules hors route coussin, produits de moulage par injection de réaction d'attente;
2. équipement de sport: équipement de conditionnement physique coussin, dossier, patins à genoux, poignées, pédales, selles de vélo, genouillères de sport et ainsi de suite;
3. Dispositifs médicaux: une seule pièce, fauteuils dentaires bord opératoire des plateaux de table, racks suspendus, accoudoirs de fauteuils roulants;
4. Articles ménagers: tapis d'accoudoirs, pieds de chaise, des objets décoratifs;
5. Autres utilisations: jouets, emballage;

Deuxièmement, nous concerne

1. Introduction

- Nous sommes un leader de la fabrication de produits moulés en polyuréthane fabricant, a été créé en 2002. Nos produits sont principalement exportés vers les marchés européens et américains.
- Nous avons une production professionnelle de produits de polyuréthane exigences de qualité supérieure pour le but. Les principaux clients de raison choisissent notre imagination notre vaste R & amp; capacités D et avec les entreprises de marques internationales et assurer une expérience à long terme avec la qualité d'expédition.
- Division I après la certification suisse SGS ISO9001-2008, en conformité avec le système de TS16949 pour le contrôle de la qualité. Lean est que nous poursuivons l'objectif de réduire les déchets, créer de la valeur supplémentaire, un engagement soutenu pour aider nos coûts de contrôle des clients et créer de la valeur supplémentaire.



2, nos clients de la marque

Situé dans diverses régions et industries les Amériques, en Europe, en Asie bienvenue votre visite, merci!



3, notre avantage

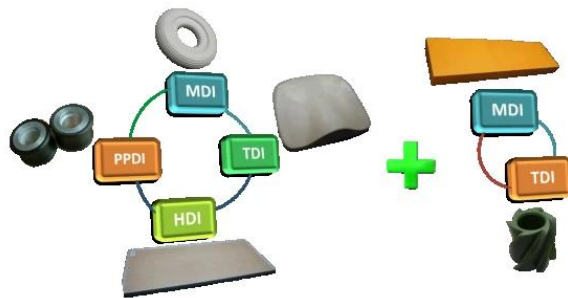
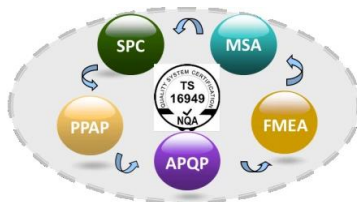
Gestion de la qualité de A. à travers la société ISO9001, ISO / TS 16949 système de management de la qualité a continué de promouvoir, maintenir et régulièrement examinés pour assurer leur fonctionnement complète, appropriée et efficace;

ISO / TS 16949 cinq outils principaux: l'utilisation efficace des APQP, FMEA, MSA, SPC, PPAP, de sorte que notre contrôle de la qualité et le niveau global de gestion ont été grandement améliorées, et, finalement, pour répondre aux exigences des clients.

B. la recherche et le développement de matériaux de polyuréthane matériaux a un professionnel de R & amp; D a été mis en produits, y compris MDI, TDI, HDI et PPDI et autres polyéther, formule des systèmes de polyester, couvrant toutes les formulations de systèmes de polyuréthane.

C. équipement amélioré pour l'équipement de production a la capacité d'auto-amélioration et la recherche Jidoka moule appareil d'auto-conçu, maigre de la ligne Dong.

lean production de D. Toyota utilisant TPS modèle de lean management pour améliorer l'efficacité de la production, réduire les déchets et réduire les coûts.



• PU Foaming Equipment
PU(聚脲)发泡设备

丰田生产方式TPS

目标 高质量, 低成本, 短周期

JIT准时化 <input type="checkbox"/> 节拍 <input type="checkbox"/> 连续流 <input type="checkbox"/> 拉动信息 <input checked="" type="checkbox"/> 员工 <input checked="" type="checkbox"/> 库存 <input checked="" type="checkbox"/> 信息 <input checked="" type="checkbox"/> 设备 <input checked="" type="checkbox"/> 空间 * 7种浪费	<input type="checkbox"/> 团队合作 <input type="checkbox"/> 人机工程 <input type="checkbox"/> 生产安全 <input type="checkbox"/> 环境安全 精益求精思想与文化 	自动化 <input type="checkbox"/> 防错 <input type="checkbox"/> 内建质量 <input type="checkbox"/> 工艺能力 <input checked="" type="checkbox"/> 人机分离 <input checked="" type="checkbox"/> 设备可靠性 <input checked="" type="checkbox"/> 管理异常 <input checked="" type="checkbox"/> 最大限度减少变数 <input checked="" type="checkbox"/> 停线 <input checked="" type="checkbox"/> 5个为什么
--	---	--

均衡生产
标准作业
持续改善

稳定 (5S/TPM/看板管理/目视化管理)

4, notre production

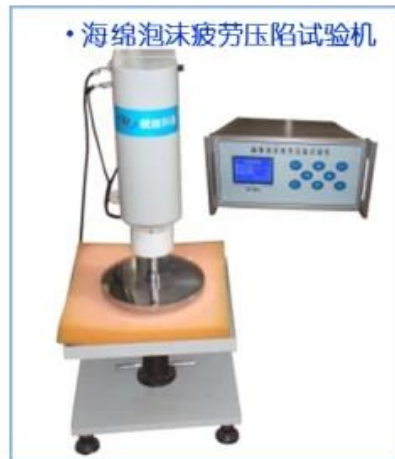
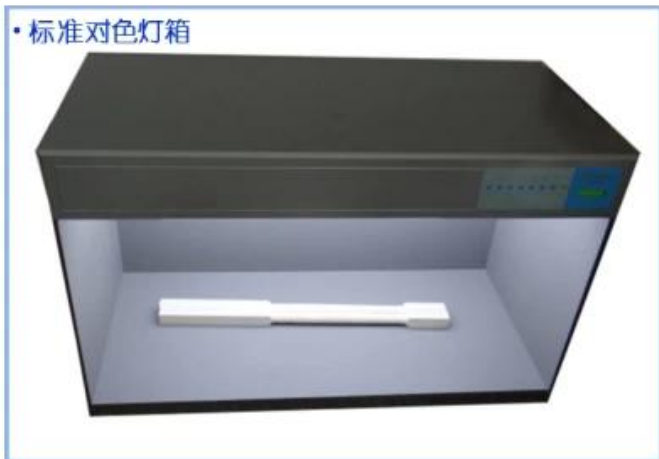
- A des équipements de production les plus avancées de l'industrie PU, y compris les machines KraussMaffei et d'autres matériaux de différents produits PU de basses machines haute / perfusion de pression de production;
- opérations automatisées de la ligne d'assemblage, y compris les lignes de perfusion, des lignes de peinture, lignes de polissage, depuis les lignes de moule secoué.
- ont indépendante la conception de moules, la production, la capacité d'innover, et une richesse d'expérience dans la conception et la transformation de métal, de plastique et d'autres parties du PU;



5, notre matériel d'essai

- matériau FINEHOPE PU dispose d'une gamme de matériel d'essai, et le système d'assurance de la qualité dédié et les ingénieurs de contrôle de la qualité.
- FINEHOPE effectuera l'analyse des produits d'essai, produits et matériaux d'analyse mécanique, et, finalement, développer un produit de test. réduisant ainsi les normes de qualité les différents entre les clients et les fabricants.





6, nous certificats

- FINEHOPE comme Huaqiao Université, Université de Xiamen et la station de recherche de produits de polyuréthane et de la base de formation postdoctorale.
- FINEHOPE domestiques entreprises high-tech, avec un certain nombre de brevets nationaux et étrangers en polyuréthane invention intellectuelle.
- FINEHOPE certification ISO9001 passé, Alibaba, Alibaba est également une société boutique entreprises Prudential.



Troisièmement, FAQ

1) Pourquoi avez-vous choisi FINEHOPE

FINEHOPE est le fabricant le plus professionnel de la Chine de PU, a un professionnel de R & amp; équipe D, des équipements de production PU, l'équipement d'essai professionnel et parfait système de gestion de la qualité. Division I et CAT, FIAT, TVH, GGP et d'autres entreprises célèbres ont 12 ans d'expérience de la coopération. Division I leur fournir un service à guichet unique de la production et de personnalisation pour répondre à leurs besoins.

2) Sélectionner FINEHOPE avantages

Réduisez votre temps, de réduire les problèmes personnels, de réduire les coûts (explicites et implicites des coûts).

3) le cycle de distribution de produit

Dès réception du dépôt et l'achèvement de 30 jours pour compléter la production de moules, de la préparation et de l'équipement sans période de files d'attente de 10 jours (selon la quantité de commande).

4) Produit du transport

Qiyun, expédition, transport aérien (FedEx / UPS), en fonction des besoins du client.

5) Comment suivre le transport des marchandises

Si le projet de loi sur l'océan numéro de connaissance sera fourni au client, si elle est le transport aérien va fournir le numéro de connaissance rapide.

6) Comment bon produit contrôle de la qualité

La qualité d'abord, de fournir aux clients des produits de haute qualité est notre mission. Une équipe professionnelle du début à la fin, le contrôle de la bonne qualité du produit:

- Toutes les matières premières, les pièces avant la production doivent être soumis à une inspection rigoureuse;
- Tous les travailleurs doivent faire l'objet de pré-production de formation formelle;
- Tous les produits doivent passer un contrôle strict et inspection dans le processus de production;
- Tous les produits doivent être vérifiés avant l'expédition de nouveau.

Quatrièmement, nous contacter



Tel: +86-592-6661766

Email: feiyan@finehope.com

Pour plus d'informations, contactez nous. je suis Feiyan Zeng, Bienvenue votre visite, je vous remercie!

Téléphone: + 86-592-6661766

Fax: + 86-592-6282029

Mlle Zeng Email: feiyang@finehope.com

Anglais Site Internet: www.finehope.com

Chinois site Web: <http://finehope.1688.com/>