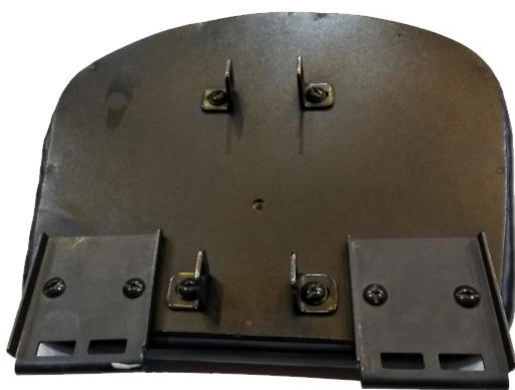




REACH SVHC **RoHS** SGS



REACH SVHC **RoHS** SGS



REACH SVHC **RoHS** SGS



REACH SVHC **RoHS** SGS

## Πρώτον, η περιγραφή του προϊόντος

### 1. Χαρακτηριστικά

**Κινέζοι προμηθευτές δερμάτινων ταπετσαριών PU, εργοστάσιο μαξιλαριών αφρού από δέρμα PU, μαξιλαράκι καθίσματος από δέρμα PU κατασκευασμένο στην Κίνα, προϊόντα πολυουρεθάνης αφρού δερμάτινης ταπετσαρίας**

#### **Από τα χαρακτηριστικά ενός αφρού δέρματος:**

1. Χαμηλή πυκνότητα, μικρό βάρος, χωρίς μυρωδιά, υψηλή επιφάνειας δέρματος, ένα κομμάτι χωρίς διαφορά.
2. Η υψηλή αντίσταση κρούσης, αντοχή στη φθορά, μόνιμα ελαστική
3. αδιάβροχο, ρωγμή, αντι-UV, αντι-παραμόρφωση, αντι-γήρανση.
4. Επιφάνεια εύκολη στο χρώμα, εύκολο να χρωματίσει το σύνολο, είναι φιλικά προς το περιβάλλον προϊόντα.
5. σκληρότητα με διαμόρφωση απαιτήσεων πελατών.
6. Μπορεί να γίνει σε οποιοδήποτε σχήμα, μπορεί να τοποθετηθεί σε ενισχυτικό πληρωτικό, ελαφρύ, εύκολο στην εγκατάσταση.

### 2, το προϊόν χρησιμοποιεί

## Δεδομένου ότι τα προϊόντα από μαλακό δέρμα χρησιμοποιούνται ευρέως:

1. Αυτοκίνητο: προφυλακτήρας, τιμόνι, πατάκια υποβραχιόνιου, μαξιλάρια κεφαλής αυτοκινήτου, μοχλός αλλαγής ταχυτήτων, φτερά, συννεφιασμένη πλάκα ροής, ταμπλό οργάνων, φίλτρο αέρα, κάθισμα ποδηλάτου, τρακτέρ, μαξιλάρι οχημάτων εκτός δρόμου, προϊόντα χύτευσης με έγχυση αντίδρασης Περιμένετε.
2. αθλητικός εξοπλισμός: μαξιλάρι εξοπλισμού γυμναστικής, πλάτη, μαξιλάρια γονατίσματος, λαβές, πεντάλ, σέλες ποδηλάτου, αθλητικό επιγονατάκι και ούτω καθεξής.
3. Ιατρικές συσκευές: μονοκόμματες οδοντιατρικές καρέκλες, άκρες χειρουργικών τραπεζιών, κρεμαστές βάσεις, υποβραχιόνια για αναπηρικά αμαξίδια.
4. Οικιακά είδη: ψάθες υποβραχιόνιου, πόδια καρέκλας, διακοσμητικά αντικείμενα.
5. Άλλες χρήσεις: παιχνίδια, συσκευασία.

## Δεύτερον, όσον αφορά εμάς

### 1. Εισαγωγή

- Είμαστε ένας κορυφαίος κατασκευαστής προϊόντων χυτευμένης πολυουρεθάνης, που ιδρύθηκε το 2002. Τα προϊόντα μας εξάγονται κυρίως σε ευρωπαϊκές και αμερικανικές αγορές.
- Έχουμε μια επαγγελματική παραγωγή προϊόντων πολυουρεθάνης υψηλής ποιότητας απαιτήσεις για τον στόχο. Ο κύριος λόγος για τον οποίο οι πελάτες επιλέγουν τις φανταχτερές μας δυνατότητες E & A και με εταιρείες διεθνούς επωνυμίας και εξασφαλίζουν μακροχρόνια εμπειρία με την ποιότητα αποστολής.
- Division I μετά την ελβετική πιστοποίηση SGS ISO9001-2008, σύμφωνα με το σύστημα TS16949 για ποιοτικό έλεγχο. Lean is Επιδιώκουμε τον στόχο να μειώσουμε τα απόβλητα, να δημιουργήσουμε πρόσθετη αξία, σταθερή δέσμευση να βοηθήσουμε τους πελάτες μας να ελέγξουν το κόστος και να δημιουργήσουν πρόσθετη αξία.



### 2, οι πελάτες της μάρκας μας

Βρίσκεται σε διάφορες περιοχές και βιομηχανίες την Αμερική, την Ευρώπη, την Ασία..... καλωσορίζουμε την επίσκεψή σας, σας ευχαριστώ!



### 3, το πλεονέκτημά μας

A. Διαχείριση ποιότητας μέσω της εταιρείας ISO9001, ISO / TS 16949 σύστημα διαχείρισης ποιότητας συνέχισε να προωθεί, να διατηρεί και να αναθεωρείται τακτικά για να διασφαλίζεται η πλήρης, κατάλληλη και αποτελεσματική λειτουργία τους.

ISO / TS 16949 πέντε βασικά εργαλεία: αποτελεσματική χρήση των APQP, FMEA, MSA, SPC, PPAP, έτσι ώστε ο ποιοτικός έλεγχος και το συνολικό επίπεδο διαχείρισης να έχουν βελτιωθεί σημαντικά και, τελικά, να ανταποκρίνονται στις απαιτήσεις των πελατών.

B. Η έρευνα και η ανάπτυξη υλικών πολυουρεθανικού υλικού έχει μια επαγγελματική ομάδα E & A έχει τεθεί σε προϊόντα, συμπεριλαμβανομένων των MDI, TDI, HDI και PPDI και άλλων τύπων συστημάτων πολυαιθέρα, πολυεστέρα, που καλύπτουν όλες τις συνθέσεις συστημάτων πολυουρεθάνης.

Γ. βελτιωμένος εξοπλισμός για εξοπλισμό παραγωγής έχει τη δυνατότητα αυτο-βελτίωσης και αυτο-σχεδιασμού έρευνας Jidoka καλούπι εξάρτημα, άπαχο από τη γραμμή Dong.

Η λιτή παραγωγή της D. Toyota χρησιμοποιεί το μοντέλο λιτής διαχείρισης TPS για τη βελτίωση της αποδοτικότητας της παραγωγής, τη μείωση των απορριμμάτων και τη μείωση του κόστους.



### 4, η παραγωγή μας

- Διαθέτει τον πιο προηγμένο εξοπλισμό παραγωγής της βιομηχανίας PU, συμπεριλαμβανομένων των μηχανών KraussMaffei και άλλων υλικών παραγωγής διαφορετικών προϊόντων PU μηχανών διάχυσης υψηλής/χαμηλής πίεσης.
- αυτοματοποιημένες λειτουργίες γραμμής συναρμολόγησης, συμπεριλαμβανομένων των γραμμών διάχυσης, των γραμμών βαφής, των γραμμών στίλβωσης, από τις γραμμές ανακίνησης καλουπιού.
- έχουν ανεξάρτητο σχεδιασμό καλουπιού, παραγωγή, ικανότητα καινοτομίας και πλούσια εμπειρία στο σχεδιασμό και την επεξεργασία μετάλλων, πλαστικών και άλλων τμημάτων της PU.



## 5, ο εξοπλισμός δοκιμών μας

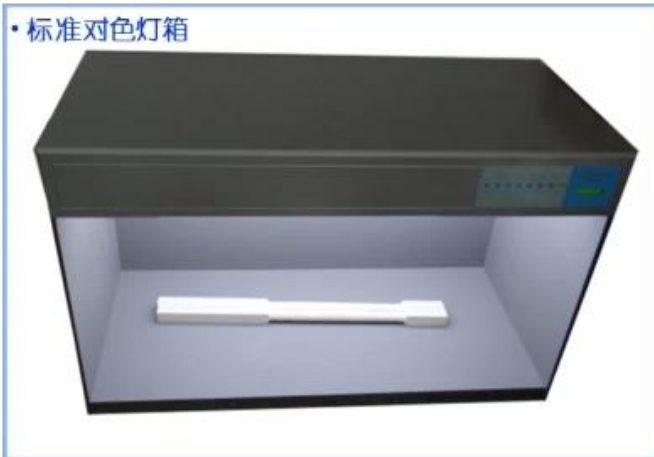
- Το υλικό FINEHOPE PU διαθέτει μια σειρά εξοπλισμού δοκιμών και εξειδικευμένο σύστημα διασφάλισης ποιότητας και μηχανικούς ελέγχου ποιότητας.
- FINEHOPE θα πραγματοποιήσει την ανάλυση του προϊόντος δοκιμής, τα προϊόντα και τα υλικά μηχανικής ανάλυσης και τελικά θα αναπτύξει ένα προϊόν δοκιμής. Μειώνοντας έτσι τις διαφωνίες για τα πρότυπα ποιότητας μεταξύ πελατών και κατασκευαστών.



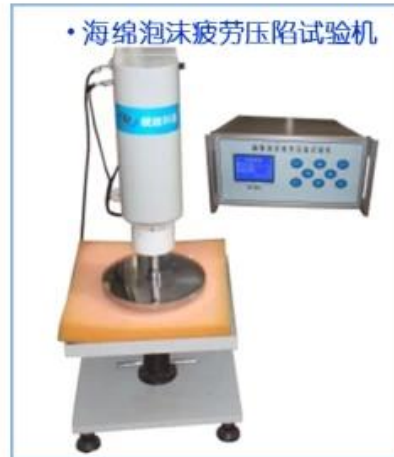
• 万能材料(拉压)试验机



• 标准对色灯箱



• 海绵泡沫疲劳压陷试验机



## 6, eméis píστοποηηηκά

- FINEHOPE ως Πανεπιστήμιο Huaqiao, Πανεπιστήμιο Xiamen και ο σταθμός βάσης έρευνας και μεταπτυχιακής εκπαίδευσης προϊόντων πολυουρεθάνης.
- FINEHOPE εγχώριες επιχειρήσεις υψηλής τεχνολογίας, με μια σειρά από εγχώριες και ξένες ευρεσιτεχνίες πνευματικής εφεύρεσης πολυουρεθάνης.
- FINEHOPE πέρασε την πιστοποίηση ISO9001, Alibaba, Alibaba είναι επίσης μια μπουτίκ εταιρεία Prudential επιχειρήσεις.



## Τρίτον, FAQ

### 1) Γιατί διάλεξες FINEHOPE

FINEHOPE είναι ο πιο επαγγελματικός κατασκευαστής PU της Κίνας, έχει μια επαγγελματική ομάδα E & A, προηγμένο εξοπλισμό παραγωγής PU, επαγγελματικό εξοπλισμό δοκιμών και τέλειο σύστημα διαχείρισης ποιότητας. Το τμήμα I και η CAT, η FIAT, η TVH, η GGP και άλλες διάσημες επιχειρήσεις έχουν 12 χρόνια εμπειρίας συνεργασίας. Το τμήμα I τους παρέχει υπηρεσίες one-stop από την παραγωγή και την προσαρμογή για να καλύψει τις ανάγκες τους.

### 2) Επιλέξτε FINEHOPE οφέλη

Μειώστε το χρόνο σας, μειώστε τα προσωπικά προβλήματα, μειώστε το κόστος (ρητό και σιωπηρό κόστος).

### 3) τον κύκλο παράδοσης του προϊόντος

Με την παραλαβή της κατάθεσης και τη συμπλήρωση 30 ημερών για την ολοκλήρωση της παραγωγής καλουπιού, προετοιμασίας και εξοπλισμού χωρίς περίοδο αναμονής 10 ημερών (ανάλογα με την ποσότητα παραγγελίας).

### 4) Προϊόν μεταφοράς

Qiyun, ναυτιλία, αεροπορική μεταφορά (FedEx / UPS), ανάλογα με τις απαιτήσεις των πελατών.

### 5) Πώς να παρακολουθείτε τη μεταφορά εμπορευμάτων

Εάν ο αριθμός φορτωτικής ωκεανού θα δοθεί στον πελάτη, εάν πρόκειται για αεροπορική μεταφορά θα παράσχει γρήγορο αριθμό φορτωτικής.

### 6) Πόσο καλός έλεγχος ποιότητας προϊόντων

Η ποιότητα πρώτα, η αποστολή μας είναι να παρέχουμε στους πελάτες προϊόντα υψηλής ποιότητας. Μια επαγγελματική ομάδα από την αρχή μέχρι το τέλος, καλός έλεγχος ποιότητας προϊόντων:

- Όλες οι πρώτες ύλες, τα εξαρτήματα πριν από την παραγωγή πρέπει να υποβληθούν σε αυστηρό έλεγχο.
- Όλοι οι εργαζόμενοι πρέπει να υποβληθούν σε επίσημη εκπαίδευση πριν από την παραγωγή.
- Όλα τα προϊόντα πρέπει να περνούν από αυστηρό έλεγχο και επιθεώρηση στην παραγωγική διαδικασία.
- Όλα τα προϊόντα πρέπει να ελεγχθούν πριν αποσταλούν ξανά.

## Τέταρτον, επικοινωνήστε μαζί μας



Για περισσότερες πληροφορίες, παρακαλούμε επικοινωνήστε μαζί μας. Είμαι **Feiyan Zeng**, καλωσορίζουμε την επίσκεψή σας, σας ευχαριστώ!

Τηλέφωνο: 86-592-6661766

Φαξ: 86-592-6282029

**Δεσποινίς Ζενγκ** Email: feiyan@finehope.com

Αγγλικά Ιστοσελίδα: [www.finehope.com](http://www.finehope.com)

Κινεζικός ιστότοπος: <http://finehope.1688.com/>