



Feature:

1. [Αδιάβροχο, αντι-βακτήρια, αντιολισθητική, αυτο-εκδορά, προστασίας](#)
2. [Εύκολο στον καθαρισμό αντιολισθητικά, αντιπυρικά, καλή αντοχή στη φθορά, αντίσταση καλή σκ](#)
3. [Μαλακό, άνετο, αντι-κόπωση, πολλαπλών χρήσεων, αντι κόπωση, αντιδιαβρωτικό](#)
4. [Αντιδιαβρωτικά, υγρασία-απόδειξη, αντι-ρωγμή, αντισκωρικό, αντι-υπεριώδης](#)
5. [Όχι ακτινοβολία, μη τοξικό και φιλικό προς το περιβάλλον](#)

Specification

χαλάκια αντι-κόπωση είναι επωφελείς για την πλάτη του μηρού και της κνήμης ή το πόδι, το οποίο σας προσφέρει μοναδική αίσθηση από το κεφάλι σας μέχρι τα νύχια σας. Anti mat κόπωση είναι ένα φυσικό αμορτισέρ, και μπορεί να ανακάμψει γρήγορα με την παραμικρή μετατόπιση βάρους, ενθαρρύνουν τη ροή του αίματος στα πόδια, τα πόδια, και το κάτω μέρος της πλάτης. Η αντι χαλί κόπωση είναι σχεδιασμένοι για να τον βέλτιστο βαθμό της απαλότητας για την ελαχιστοποίηση των επιβλαβών, οδοντηρές συνέπειες της στέκεται για παρατεταμένες περιόδους, καθώς και για τη μείωση του στρες και την ένταση της κατάσταση. Αντι-κόπωση χαλιά έχουν σχεδιαστεί για να προωθηθεί η καλύτερη στάση του σώματος, καλή κυκλοφορία, τόνωση των μυών και την αίσθηση της ευημερίας. Επιπλέον, οι Mats μειώνουν την κούραση και την ταλαιπωρία που συνδέονται με το στρες και την ένταση των μακροπρόθεσμων ή στατική κατάσταση.

1	υλικό	Πολυουρεθάνη (PU), ένα προηγμένο και αξιόπιστο υλικό,
2	ΜΟQ	100pcs
3	μέγεθος	όπως σας απαιτήσει
4	τεχνικός	χειροποίητα και μηχανήματα
5	πεπερασμένος	PU αυτο-δέρμα
6	όρος πληρωμής	T / T
7	συσκευασία	Κανονική εξαγωγή κυματοειδές χαρτόνι ως ανά αίτηση του πελάτη
8	χρήση	χαλάκι διαπέδου, ματ κουζίνα
9	Προσαρμοσμένη υπηρεσία	Διάσταση, το υλικό, το στυλ όλα μπορούν να custom made
10	ώρα παράδοσης	40 ημέρες μετά τη λήψη της κατάθεσης
11	Παρατηρήσεις	Η ικανοποίησή σας είναι η μεγαλύτερη επιβεβαίωσή μας και αν έχετε οποιαδήποτε προβλήματα, παρακαλούμε επικοινωνήστε μαζί μας.

Products applications

AVAILABLE IN 5 RICH COLORS:



Brown



Tan



Burgundy



Gray



Black

AVAILABLE IN 4 SIZES:

3x2



6x2



6x3



5x4



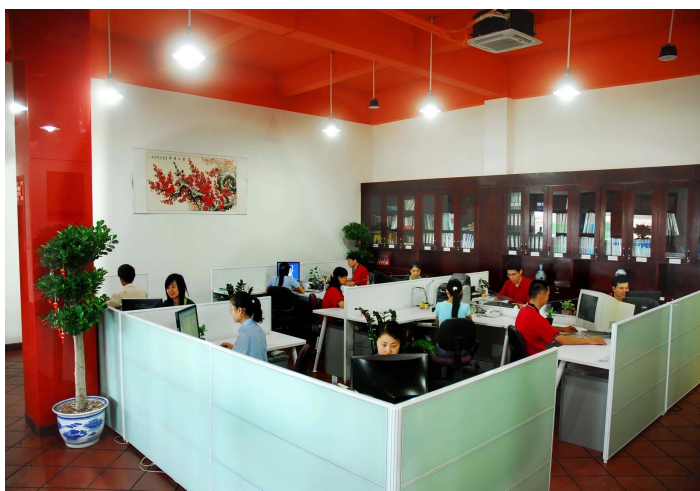
Products applications





Our company

Finehore ιδρύθηκε το 2002 και ο αριθμός των εργαζομένων είναι πάνω από 100, και ο αριθμός της ομάδας διαχείρισης είναι 41 με το μέσο όρο ηλικίας των 32. Η εταιρεία διαθέτει ένα σύγχρονο εργοστάσιο με έκταση 7000 τετραγωνικών μέτρων, και έχει επίσης ένα γραφείο κτίριο με έκταση 1000 τετραγωνικών μέτρων το οποίο συνδυάζει το μοντέρνο και κλασικό στυλ.





Quality control

Quality Management



Material Research and Develop



I. Quality Management



- ◆ Through the continuous push, maintenance and periodic review for the quality management system of ISO9001, ISO/TS 16949, to ensure the system works sufficiently, appropriately and effectively.
- ◆ Five core tools of ISO/TS 16949 : APQP, FMEA, MSA, SPC and PPAP. The effective use of these five core tools can make our quality control and overall management level improved greatly, finally to meet the requirements of customer.

II. Material Research and Develop



- ◆ Under a professional PU material R&D team, the products that has been put into production include MDI, TDI, HDI and PPDI etc polyether and polyester system formula, which covering all PU systems formula.

Certifications



FAQ

1. Ποια είναι τα πλεονεκτήματα της επιλογής Finehope;

1. Διασφάλιση ποιότητας προϊόντος, εγγύηση για την παράδοση, καλή εξυπηρέτηση μετά την πώληση
2. Οικονομικά αποδοτική, γρήγορη απόδοση της ανάπτυξης, την επαγγελματική λειτουργία με ακεραιότητα
3. Finehope θα διεξάγει όλες τις αναλύσεις δοκιμή και στη συνέχεια να επεξεργαστεί πρότυπα δοκιμών για τη μείωση πρότυπο διαφορά ποιότητας μεταξύ των πελατών και των κατασκευαστών.
4. Lean τρόπο διαχείρισης της παραγωγής.
5. Βοηθήστε τους πελάτες να αναπτύξουν και το σχεδιασμό νέων προϊόντων.
6. Έχει πλούσια εμπειρία στον σχεδιασμό και την επεξεργασία των προϊόντων pu.
7. Finehope είναι μια επιχείρηση υψηλής τεχνολογίας στην Κίνα με την εγχώρια και διεθνή εφεύρεση τεχνολογία διπλωμάτων ευρεσιτεχνίας και πνευματικής ιδιοκτησίας.

2. Ποιες είναι οι διαφορές μεταξύ Finehope και εγχώριες συμμαθητές;

1. Η διασφάλιση της ποιότητας: προηγμένο σχεδιασμό της ποιότητας του προϊόντος (APQP).
2. Finehope έχει πλούσια εμπειρία στην εξυπηρέτηση των διεθνών μεγάλων επιχειρήσεων.
3. Έχει επαγγελματική επιστημονική ερευνητική ομάδα του υλικού πολυουρεθάνης.
4. Έχει ανεξάρτητη σχεδιασμό, την κατασκευή και την ικανότητα καινοτομίας του εξοπλισμού παραγωγής και

καλούπια.

5. Έχει η ομάδα μηχανικός ο οποίος είναι υπεύθυνος για το σύστημα διασφάλισης ποιότητας και ελέγχου της ποιότητας.

3. Ποιες είναι οι διαφορές μεταξύ Finehope και των ευρωπαϊκών και Η.Π.Α. συνομηλίκους;

1. Έχει ήχο και ωριμάσουν υποστήριξη της εφοδιαστικής αλυσίδας
2. Χαμηλότερο κόστος μούχλα
3. Υψηλή αποδοτικότητα της ανάπτυξης και του σχεδιασμού ικανότητα και σύντομο χρονικό διάστημα τη διαδικασία.
4. Κόστος αποτελεσματική και καλή στάση υπηρεσία.

4. Γιατί να επιλέξετε Finehope;

1. Finehope είναι ο πιο επαγγελματίας κατασκευαστής PU στην Κίνα, η οποία έχει μια επαγγελματική E & amp? A ομάδα, προηγμένο εξοπλισμό παραγωγής PU, επαγγελματικού εξοπλισμού δοκιμών και τέλειο σύστημα διαχείρισης της ποιότητας. Έχουμε την εμπειρία 12 χρόνων συνεργασίας με τη γάτα, FIAT, TVH, GGP και άλλα διάσημα επιχειρήσεις. Τους παρέχουμε one-stop υπηρεσία από το R & amp? A για την παραγωγή για να ικανοποιήσουν τις ανάγκες προσαρμογής τους.