



Feature:

1. [Impermeabile, antibatterico, antiscivolo, autopellante, ignifugo](#)
2. [Facile da pulire antiscivolo, ignifugo, buona resistenza all'usura, buona resistenza agli urti](#)
3. [Morbido, confortevole, antifatica, multiuso, antifatica, anticorrosione](#)
4. [Anticorrosivo, resistente all'umidità, anti-crepa, antitarne, anti-ultravioletto](#)
5. [Nessuna radiazione, non tossico ed ecologico](#)

Specification

I tappetini anti-affaticamento sono utili per la parte posteriore della coscia e la parte inferiore della gamba o del piede, che offrono una sensazione unica dalla testa ai piedi. Il tappetino anti fatica è un ammortizzatore naturale e può rimbalzare rapidamente al più piccolo spostamento di peso, incoraggiando il flusso sanguigno a piedi, gambe e parte bassa della schiena. Il tappetino antifatica è progettato per il grado ottimale di morbidezza per ridurre al minimo le conseguenze dannose e dolorose della posizione eretta per lunghi periodi, nonché per ridurre lo stress e la tensione della posizione eretta. I tappetini antifatica sono stati progettati per favorire una migliore postura, una corretta circolazione, tonificazione muscolare e senso di benessere. Inoltre, i tappetini riducono l'affaticamento e il disagio associati allo stress e allo sforzo di stare in piedi a lungo termine o statici.

1	Materiale	Poliuretano (PU), un materiale avanzato e affidabile.
2	MOQ	100 pezzi

3	misurare	come vostro requisito
4	tecnico	fatto a mano e macchinari
5	finito	Autopelle in PU
6	termine di pagamento	T/T
7	Imballaggio	Normale cartone ondulato per esportazione secondo la richiesta dei clienti
8	utilizzo	tappetino, tappetino da cucina
9	Servizio Clienti	Dimensione, materiale, stile tutto può essere personalizzato
10	tempi di consegna	40 giorni dopo aver ricevuto il deposito
11	osservazioni	La vostra soddisfazione è la nostra più grande affermazione e se avete problemi non esitate a contattarci.

Products applications

AVAILABLE IN 5 RICH COLORS:



Brown



Tan



Burgundy



Gray



Black

AVAILABLE IN 4 SIZES:

3x2



6x2



6x3



5x4



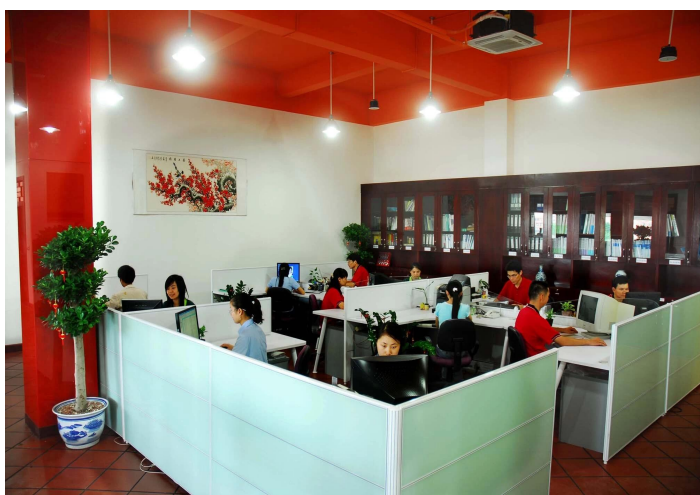
Products applications





Our company

Finehope è stata fondata nel 2002 e il numero dei lavoratori è superiore a 100 e il numero del gruppo dirigente è 41 con un'età media di 32 anni. L'azienda dispone di un moderno stabilimento con un'area di 7000 metri quadrati e dispone anche di un ufficio edificio con una superficie di 1000 mq che unisce stili moderni e classici.





Quality control

Quality Management



Material Research and Develop



I. Quality Management



- ◆ Through the continuous push, maintenance and periodic review for the quality management system of ISO9001, ISO/TS 16949, to ensure the system works sufficiently, appropriately and effectively.
- ◆ Five core tools of ISO/TS 16949 : APQP, FMEA, MSA, SPC and PPAP. The effective use of these five core tools can make our quality control and overall management level improved greatly, finally to meet the requirements of customer.

II. Material Research and Develop



- ◆ Under a professional PU material R&D team, the products that has been put into production include MDI, TDI, HDI and PPDI etc polyether and polyester system formula, which covering all PU systems formula.

Certifications



FAQ

1. Quali sono i vantaggi di scegliere Finehope?

1. 1. Garanzia della qualità del prodotto, garanzia di consegna, buon servizio post-vendita
2. 2. Efficienza di sviluppo economica e veloce, funzionamento professionale con integrità
3. 3. Finehope condurrà tutte le analisi dei test e quindi elaborerà gli standard di test per ridurre le controversie sugli standard di qualità tra clienti e produttori.
4. 4. Modalità di gestione della produzione snella.
5. 5. Aiutare i clienti a sviluppare e progettare nuovi prodotti.
6. 6. Ha una ricca esperienza nella progettazione e nella lavorazione di prodotti PU.
7. 7. Finehope è un'impresa high-tech in Cina con brevetti di invenzione nazionali e internazionali, tecnologia e proprietà intellettuale.

2. Quali sono le differenze tra Finehope e colleghi domestici?

1. 1. Garanzia di qualità: pianificazione avanzata della qualità del prodotto (APQP).
2. 2. Finehope ha una ricca esperienza nel servire le grandi imprese internazionali.
3. 3. Ha un gruppo di ricerca scientifica professionale di materiale poliuretano.
4. 4. Ha capacità di progettazione, produzione e innovazione indipendenti di attrezzature di produzione e stampi.

5. 5. Ha un team di ingegneri responsabile del sistema di garanzia della qualità e del controllo di qualità.

3. Quali sono le differenze tra Finehope e i colleghi europei e statunitensi?

1. 1. Ha una catena di approvvigionamento di supporto solida e matura
2. 2. Abbassi i costi della muffa
3. 3. Alta efficienza di sviluppo e capacità di progettazione e tempi di processo brevi.
4. 4. Atteggiamento di servizio conveniente e buono.

4. Perché hai scelto Finehope?

1. Finehope è il produttore di pu più professionale in Cina, che dispone di un team di ricerca e sviluppo professionale, apparecchiature di produzione di PU avanzate, apparecchiature di collaudo professionali e un perfetto sistema di gestione della qualità. Abbiamo 12 anni di esperienza di cooperazione con CAT, FIAT, TVH, GGP e altre imprese famose. Forniamo loro un servizio completo dalla ricerca e sviluppo alla produzione per soddisfare le loro esigenze di personalizzazione.

www.finehope.com

www.polyurethanesupplierschina.com

www.finehope.en.alibaba.com

www.finehope.cn.alibaba.com