

Feature:

1. [Impermeabile, anti-batteri, antiscivolo, auto-skinning, ignifugo](#)
2. [Facile da pulire antiscivolo, ignifugo, buona resistenza all'usura, buona resistenza agli urti](#)
3. [Morbido, comodo, anti-affaticamento, multiuso, anti affaticamento, anti-corrosione](#)
4. [Anticorrosivo, impermeabile, anti-crepa, antitarme, anti-ultravioletto](#)
5. [Nessuna radiazione, non tossico ed ecologico](#)

Specification

Stuoie anti-fatica sono benefiche per la parte posteriore della coscia e inferiore della gamba o del piede, che offrono una sensazione unica dalla tua testa al dito del piede. Anti stuoia di affaticamento è un ammortizzatore naturale, e può rimbalzare rapidamente al più piccolo spostamento di peso, incoraggi il flusso sanguigno ai piedi, alle gambe ed alla parte posteriore più bassa. Il tappetino anti fatica è progettato per il grado ottimale di morbidezza per minimizzare le conseguenze nocive, dolorose di stare in piedi per lunghi periodi, nonché per ridurre lo stress e lo sforzo di standing. Stuoie anti-fatica sono stati progettati per promuovere una migliore postura, corretta circolazione, tonificazione muscolare e il senso del benessere. Inoltre, le stuoie ridurre la fatica e il disagio associato con lo stress e la tensione di lungo termine o statica permanente.

1	materiale	Poliuretano (PU), un materiale avanzato e affidabile,
2	MOQ	100pcs
3	dimensione	36 * 24 * 0.63 pollici o come vostro requisito
4	tecnico	fatti a mano e macchinari
5	finito	Pu self-Skin
6	termine di pagamento	T/T
7	imballaggio	Cartone ondulato normale dell'esportazione secondo la richiesta dei clienti
8	utilizzo	stuoia del pavimento, stuoia della cucina
9	Servizio personalizzato	Dimensione, materiale, stile tutto può essere su ordine
10	termine di consegna	40 giorni dopo la ricezione del deposito
11	osservazioni	La vostra soddisfazione è la nostra più grande affermazione e se avete problemi vi preghiamo di contattarci.

Products applications

Finehope



REACH
SVHC

✓
RoHS

SGS

Finehope

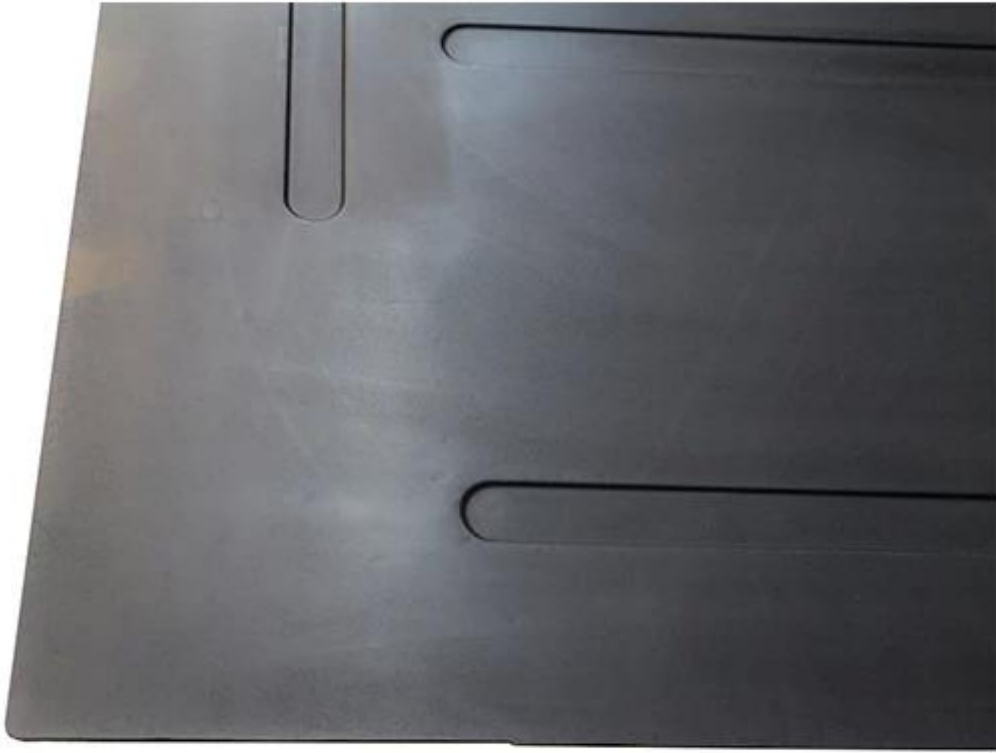


REACH
SVHC

✓ **RoHS**

SGS

Finehope



REACH
SVHC



SGS

Finehope



REACH
SVHC

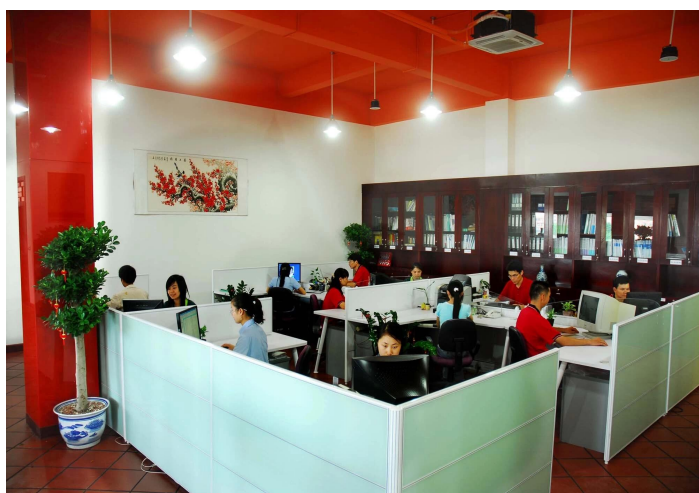


SGS



Our company

Finehope è stata fondata nel 2002 e il numero di lavoratori è più di 100, e il numero del gruppo di gestione è 41 con l'età media di 32. L'azienda ha una fabbrica moderna con un'area di 7000 metri quadrati, e ha anche un edificio per uffici con una superficie di 1000 metri quadrati che combina gli stili moderni e classici.



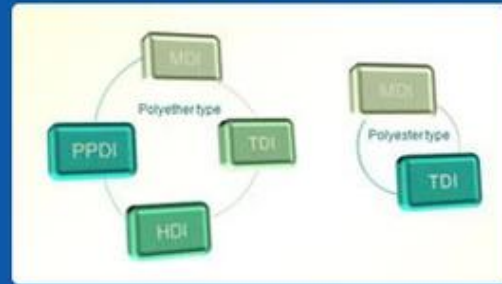


Quality control

Quality Management



Material Research and Develop

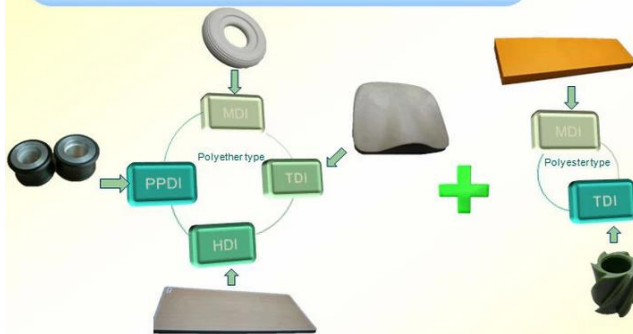


I. Quality Management



- ◆ Through the continuous push, maintenance and periodic review for the quality management system of ISO9001, ISO/TS 16949, to ensure the system works sufficiently, appropriately and effectively.
- ◆ Five core tools of ISO/TS 16949 : APQP, FMEA, MSA, SPC and PPAP. The effective use of these five core tools can make our quality control and overall management level improved greatly, finally to meet the requirements of customer.

II. Material Research and Develop



- ◆ Under a professional PU material R&D team, the products that has been put into production include MDI, TDI, HDI and PPDI etc polyether and polyester system formula, which covering all PU systems formula.

Certifications



FAQ

1. quali sono i vantaggi della scelta di Finehope?

1. 1. garanzia della qualità del prodotto, garanzia di consegna, buon servizio after-sales
2. 2. redditizio, efficienza di sviluppo veloce, funzionamento professionale con integrità
3. 3. Finehope condurrà tutte le analisi di prova e poi elaborare gli standard di prova per ridurre la qualità delle controversie standard tra i clienti e produttori.
4. 4. modalità di gestione della produzione Lean.
5. 5. aiutare i clienti a sviluppare e progettare nuovi prodotti.
6. 6. ha esperienza ricca nella progettazione e nell'elaborazione dei prodotti del pu.
7. 7. Finehope è un'impresa high-tech in Cina con la tecnologia nazionale ed internazionale di brevetti di invenzione e la proprietà intellettuale.

2. quali sono le differenze tra Finehope e coetanei nazionali?

1. 1. garanzia di qualità: pianificazione avanzata della qualità del prodotto (APQP).
2. 2. Finehope ha un'esperienza ricca nel servire le grandi imprese internazionali.

3. ha team di ricerca scientifica professionale di materiale poliuretano.
4. ha la capacità indipendente di progettazione, produzione e innovazione di attrezzature di produzione e forgia.
5. ha squadra dell'assistente tecnico che è responsabile del sistema di garanzia della qualità e controllo di qualità.

3. quali sono le differenze tra Finehope e coetanei europei e statunitensi?

1. ha suono e maturo catena di approvvigionamento di sostegno
2. abbassare i costi di muffa
3. alta efficienza di sviluppo e capacità di progettazione e breve tempo di processo.
4. conveniente e buon atteggiamento di servizio.

4. perché si sceglie Finehope?

1. Finehope è il produttore di PU più professionale in Cina, che ha un professionista r & d team, Advanced unità di produzione di PU, attrezzature di prova professionale e perfetto sistema di gestione della qualità. Abbiamo esperienza di cooperazione di 12 anni con il gatto, Fiat, TVH, GGP ed altre imprese famose. Forniamo loro un servizio one-stop da r & s a produzione per soddisfare le loro esigenze di personalizzazione.

5. Seli metta in contatto con

Telefono: + 86-0592-15880277853

Fax: + 86-0592-6282029

WhatsApp: + 86-0592-15880277853

Belinda Lin e-mail: sales19@finehope.com

www.finehope.com

<http://www.polyurethanesupplierschina.com>

www.finehope.en.alibaba.com

www.finehope.cn.alibaba.com