



Feature:

1. [Impermeabile, anti-batteri, antiscivolo, auto-skinning, a prova di fuoco](#)
2. [Facile da pulire antiscivolo, a prova di fuoco, buona resistenza all'usura, buona resistenza di scossa](#)
3. [Morbido, confortevole, anti-fatica, multiuso, anti fatica, anti-corrosione](#)
4. [Anticorrosivo, impermeabile, anti-crepa, antitarme, anti-ultravioletta](#)
5. [Nessuna radiazione, non tossico ed ecologico](#)

Specification

Tappeti antifatica sono benefiche per coscia posteriore e parte inferiore della gamba o piede, che offrono sensazioni uniche dalla testa ai la punta del piede. Tappetino anti fatica è un assorbitore d'urto naturali, e può rimbalzare rapidamente al più piccolo spostamento del peso, incoraggiare il flusso di sangue ai piedi, gambe e parte bassa della schiena. Il tappetino anti-fatica è progettato per il grado ottimale di morbidezza per minimizzare le conseguenze dannose, dolorose di piedi per lunghi periodi, nonché per ridurre lo stress e la tensione di piedi. Anti-Fatigue Mats sono stati progettati per promuovere una migliore postura, la corretta circolazione, tonificazione muscolare e il senso di benessere. Inoltre, le Mats ridurre la fatica e il disagio associato con stress e la tensione di lungo termine o permanente statico.

1	materiale	Poliuretano (PU), un materiale avanzato e affidabile.
2	MOQ	100pcs
3	dimensione	come vostro requisito
4	tecnico	fatti a mano e macchine
5	finito	PU self-pelle
6	termine di pagamento	T / T
7	imballaggio	Esportazione normale cartone ondulato come da richiesta dei clienti
8	uso	tappetino, tappeto cucina
9	Servizio Clienti	Dimension, materiale, stile tutto può essere su ordine
10	tempi di consegna	40 giorni dopo la ricezione del deposito
11	Osservazioni	La vostra soddisfazione è il nostro più grande affermazione e se avete problemi non esitate a contattarci.

Products applications

AVAILABLE IN 5 RICH COLORS:



Brown



Tan



Burgundy



Gray



Black

AVAILABLE IN 4 SIZES:

3x2



6x2



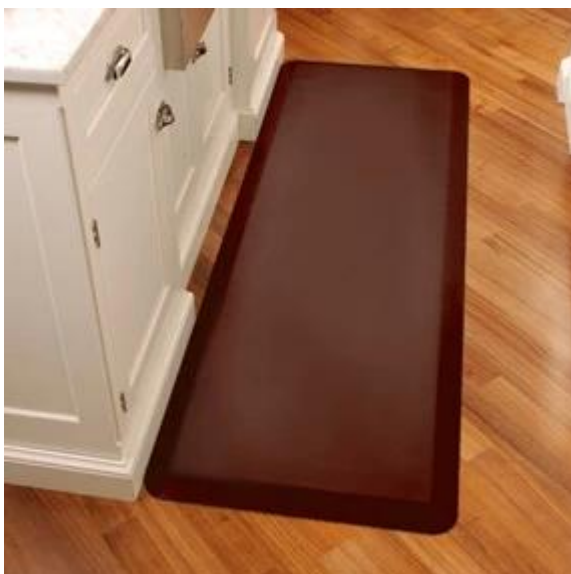
6x3



5x4



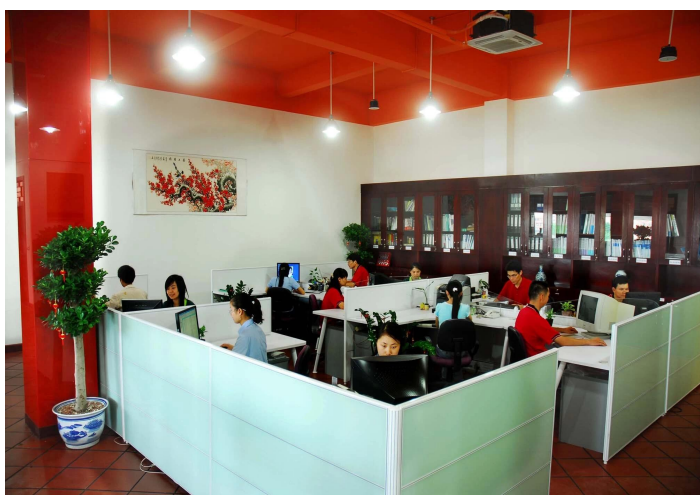
Products applications





Our company

Finehope è stata fondata nel 2002 e il numero dei lavoratori è superiore a 100, e il numero di gruppo di gestione è 41 con l'età media della società 32. I dispone di un moderno stabilimento con una superficie di 7000 metri quadrati, e ha anche un ufficio edificio con una superficie di 1000 metri quadrati, che unisce stile moderno e classico.





Quality control

Quality Management



Material Research and Develop



I. Quality Management



- ◆ Through the continuous push, maintenance and periodic review for the quality management system of ISO9001, ISO/TS 16949, to ensure the system works sufficiently, appropriately and effectively.
- ◆ Five core tools of ISO/TS 16949 : APQP, FMEA, MSA, SPC and PPAP. The effective use of these five core tools can make our quality control and overall management level improved greatly, finally to meet the requirements of customer.

II. Material Research and Develop



- ◆ Under a professional PU material R&D team, the products that has been put into production include MDI, TDI, HDI and PPDI etc polyether and polyester system formula, which covering all PU systems formula.

Certifications



FAQ

1. Quali sono i vantaggi di scegliere Finehope?

1. La garanzia della qualità 1. Prodotto, garanzia di consegna, il buon servizio post-vendita
2. Costo-efficacia, l'efficienza di sviluppo veloce, il funzionamento professionale con integrità
3. Finehope condurrà tutte le analisi di prova e poi lavorare fuori norme di prova per ridurre standard di qualità controversie tra clienti e produttori.
4. Modalità di gestione della produzione Lean.
5. Aiuta i clienti a sviluppare e progettare nuovi prodotti.
6. ha una vasta esperienza nella progettazione e trasformazione dei prodotti pu.
7. Finehope è un'impresa high-tech in Cina con l'invenzione di brevetti di tecnologia nazionale e internazionale e la proprietà intellettuale.

2. Quali sono le differenze tra Finehope e coetanei domestici?

1. Garanzia di qualità: pianificazione avanzata della qualità del prodotto (APQP).
2. Finehope ha una vasta esperienza nel servire le grandi imprese internazionali.
3. Ha gruppo di ricerca scientifico-professionale di materiale poliuretano.
4. Ha design indipendente, la produzione e la capacità di innovazione delle attrezzature di produzione e stampi.

5. Ha squadra ingegnere che è responsabile per il sistema di qualità e controllo qualità.

3. Quali sono le differenze tra Finehope ed europei e statunitensi coetanei?

1. Ha suono e maturare supporto della supply chain
2. Riduzione dei costi di stampo
3. Alta efficienza di sviluppo e progettazione capacità e tempo di processo breve.
4. Costo atteggiamento efficace e un buon servizio.

4. Perché si sceglie Finehope?

1. Finehope è il fornitore più professionista pu in Cina, che ha una R & amp professionale; D Team, avanzata PU apparecchiature di produzione, attrezzature di prova professionale e sistema di gestione qualità perfetta. Abbiamo 12 anni di esperienza collaborazione con CAT, FIAT, TVH, GGP e altre aziende famose. Forniamo loro servizio one-stop da R & amp; D per la produzione per soddisfare le loro esigenze di personalizzazione.

Contact Us

hopely@finehope.com 0086-592-6661768 86-1360 690 3736

0086-592-6282029 3203288088 1360 690 3736