

14"圆形 (顶盖+底座)

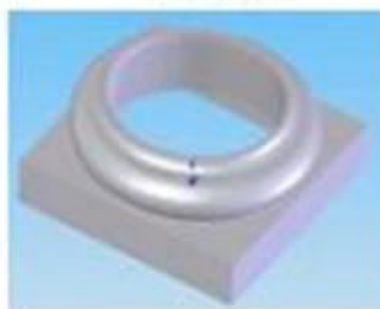
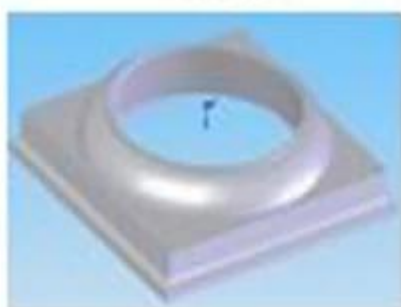
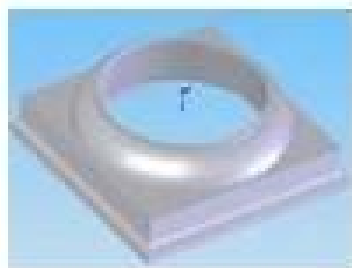
14" Perma Round Cap and Base Set

432.31\*432.31\*124

495.01\*495.01\*190.49

965g

2003g



1. 工厂概况

工厂名称：PU 工厂 PU CAP BASE 14

工厂简介

1. 工厂地址
2. 工厂规模
3. 工厂主要产品
4. 工厂主要设备
5. 工厂主要客户
6. 工厂主要合作伙伴
7. 工厂主要荣誉
8. 工厂主要成就

2. 工厂优势

工厂优势

1. 工厂拥有先进的生产设备
2. 工厂拥有专业的技术团队
3. 工厂拥有完善的质量管理体系
4. 工厂拥有稳定的供应链
5. 工厂拥有良好的客户口碑
6. 工厂拥有强大的研发能力

工厂资质

1. 工厂资质

- 工厂拥有 ISO9001 质量管理体系认证
- 工厂拥有 ISO14001 环境管理体系认证
- 工厂拥有 TS16949 汽车行业质量管理体系认证
- 工厂拥有 SGS ISO9001-2008 质量管理体系认证



2. 工厂优势

工厂优势



3

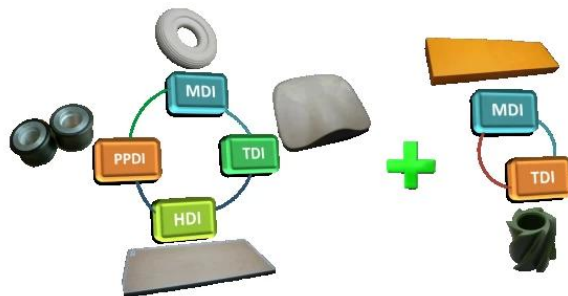
ISO9001 / ISO / TS 16949

ISO / TS 16949 5 APQP FMEA MSA SPC PPAP

B. R&D 038 D MDI TDI HDI PPDI

C. Jidoka

TPS



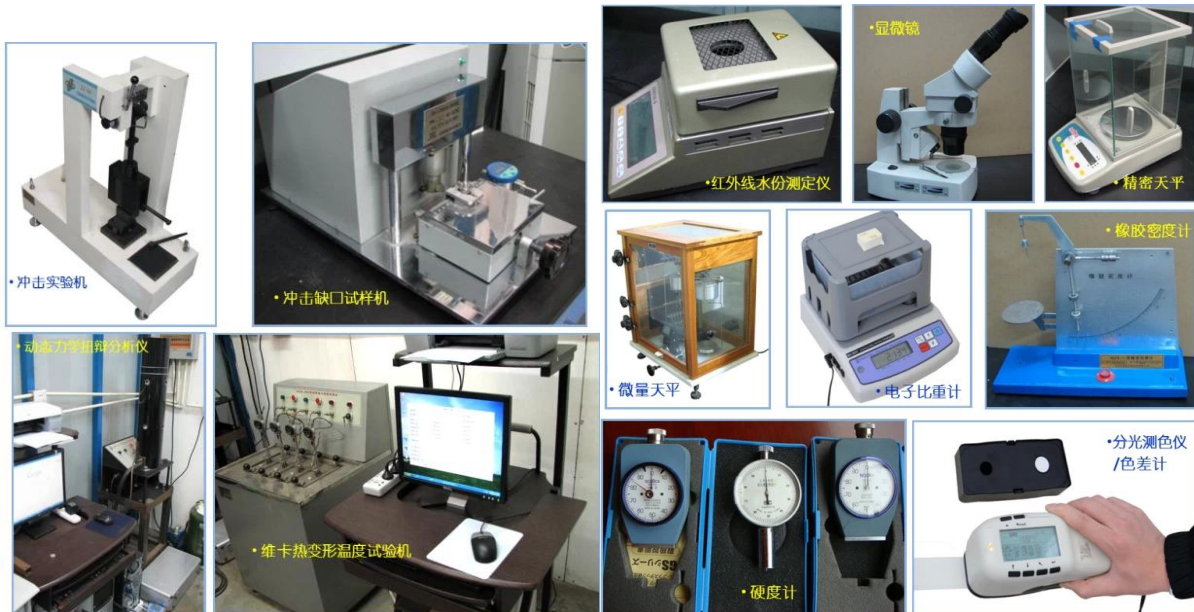
4

- KraussMaffei PU
- PU
- PU



5

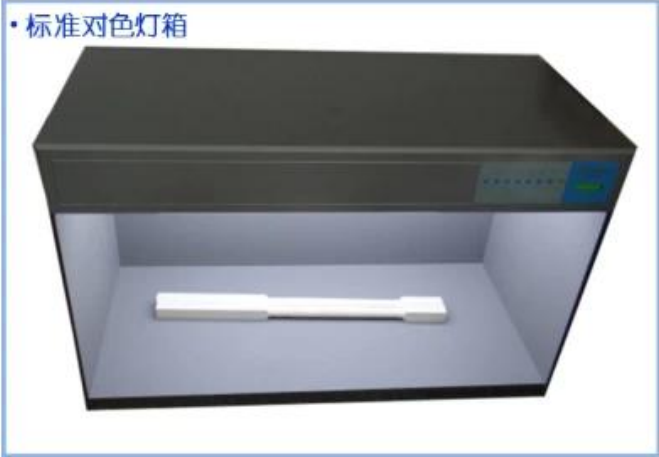
- Finehope PU
- Finehope



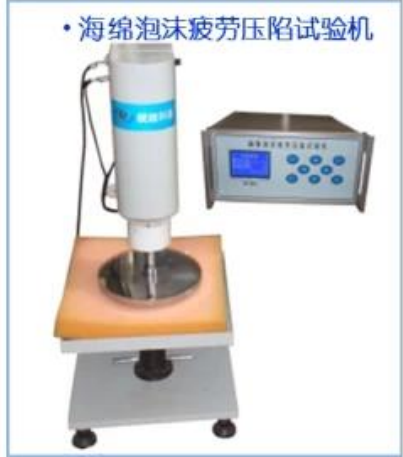
• 万能材料(拉压)试验机



• 标准对色灯箱



• 海绵泡沫疲劳压陷试验机



6

- Finehope
- Finehope
- Finehope ISO9001



1

1 Finehope

## 2. Finehope 有限公司

菲人 PU 有限公司

## 3. 有限公司

菲人 PU 有限公司 10 月 10 日 30 日

## 4. 有限公司

Qiyun 有限公司 / UPS 有限公司

## 5. 有限公司

菲人 PU 有限公司

## 6. 有限公司

菲人 PU 有限公司

- 菲人 PU 有限公司
- 菲人 PU 有限公司
- 菲人 PU 有限公司
- 菲人 PU 有限公司

## 7. 有限公司



菲人 PU 有限公司 菲人 PU 有限公司

菲人 PU + 86-592-6661766

菲人 PU + 86-592-6282029

菲人 PU feiyan@finehope.com

菲人 PU Web 菲人 PU www.finehope.com

□□□□□□□□□□<http://finehope.1688.com/>