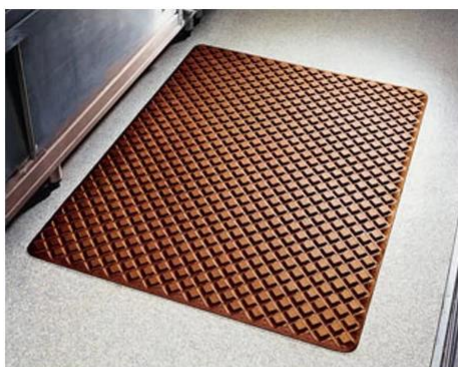




REACH SVHC **RoHS** SGS



REACH SVHC **RoHS** SGS



REACH SVHC **RoHS** SGS



REACH
SVHC **RoHS** SGS



REACH
SVHC **RoHS** SGS



Finehope地毯 吸水性能测试

Micro Test

测试目的

前言

居家和办公室无处不在作为污染源，细菌的环境下，如果地毯产品使用劣质材料，在加工过程中，经常沾染灰尘，甚至用肉眼可见飞絮地毯纤维和杂质，这有可能引起过敏，使得地毯内部滋生细菌和霉菌等，造成环境污染，因此地毯吸水性能至关重要。

由于居家和办公室的主要是地毯深的环境建设，因此我们应设计地毯和消费者选择地毯产品时选择吸水性能好的地毯产品至关重要。
Finehope公司生产的地毯产品均选择最优质高含量的天然或合成纤维原料，能够带给广大客户非常舒适的居住环境和更有竞争力的产品。



Micro Test

测试目的

- 按照ISO 16000-4:2011标准进行室内空气品质测试。
- 室内空气质量，室内空气质量标准 GB 3095-2012 附录A
- 室内空气质量，室内空气品质标准 GB 3095-2012 附录A
- 室内空气质量，室内空气品质标准 GB 3095-2012 附录A
- 室内空气质量，室内空气品质标准 GB 3095-2012 附录A
- 室内空气质量，室内空气品质标准 GB 3095-2012 附录A



Micro Test

测试目的

- 室内空气质量测试方法安全产品在室内使用。
- 室内空气质量测试方法安全产品在室内使用。
- 室内空气质量测试方法安全产品在室内使用。
- 室内空气质量测试方法安全产品在室内使用。
- 室内空气质量测试方法安全产品在室内使用。
- 室内空气质量测试方法安全产品在室内使用。



Micro Test

测试过程

- 测试材料准备
 1. 准备测试材料
 2. 准备测试材料
 3. 准备测试材料
- 测试方法
 1. 准备测试材料
 2. 准备测试材料
 3. 准备测试材料



Micro Test

测试过程

- 测试过程第1步

将一定量测试材料放入测试杯中。



Micro Test

测试过程

- 测试过程第2步

将一定量测试材料放入测试杯中。



Micro Test

测试过程

- 测试过程第3步

将一定量测试材料放入测试杯中。



Micro Test

测试过程

- 测试过程第4步

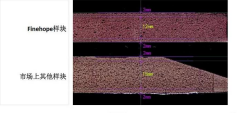
将一定量测试材料放入测试杯中。



Micro Test

测试分析

Finehope地毯吸水性能测试方法采用最先进材料，是国际领先水平上其他工厂地毯所不具备，经长期测试验证，因此其吸水性能优越。



Micro Test

公司, 集团

1. 公司

PU 公司, PUR 公司 公司, 公司 公司, PU 公司 公司 公司 公司, 公司 公司 公司 公司 PU 公司 公司 公司 公司

公司 公司 公司 :

1. 公司 公司, 公司, 公司 公司, 公司 公司 公司, 公司 公司 公司.
2. 公司 公司 公司 公司 公司, 公司
3. 公司, 公司, 公司 UV, 公司 - 公司, 公司 公司;
- 公司 公司, 公司 公司 公司 4. 公司 公司 公司 公司 公司;
- 公司 公司 公司 公司 5. 公司;
6. 公司 公司 公司 公司, 公司 公司 公司 公司, 公司 公司 公司 公司;

公司 公司 公司

公司 公司 公司 公司 公司 :

1. 公司 : 公司, 公司 公司, 公司 公司, 公司 公司 公司, 公司 公司, 公司, 公司 公司 公司, 公司, 公司 公司, 公司, 公司 公司, 公司, 公司 - 公司 公司 公司, 公司 公司 公司 公司 公司
2. 公司 公司 : 公司 公司, 公司, 公司 公司, 公司, 公司, 公司 公司, 公司 公司 公司 公司 ;
3. 公司 公司 : 公司 公司 公司, 公司 公司 公司 公司 公司 公司 公司 公司, 公司 公司;
4. 公司 公司 : 公司 公司, 公司 公司, 公司 公司;
5. 公司 公司 : 公司, 公司;

公司 公司 公司, 公司 公司

1. 公司

- 公司 公司 公司 公司 公司 公司 公司 公司 公司 公司 2002 公司 公司.
- 公司 公司 公司 公司 公司 公司 公司 公司 公司 公司. 公司 公司 公司 公司 公司 公司 R & A 公司; D 公司 公司 公司 公司 公司 公司 公司 公司 公司 公司.
- 公司 I 公司 SGS ISO9001-2008 公司 公司 公司 TS16949 公司 公司. 公司 公司 公司 公司 公司 公司, 公司 公司 公司 公司 公司 公司 公司 公司 公司 公司.



2, 公司 公司 公司

公司 公司 公司 公司 公司, 公司, 公司 公司 公司 公司, 公司!



3. 000 00

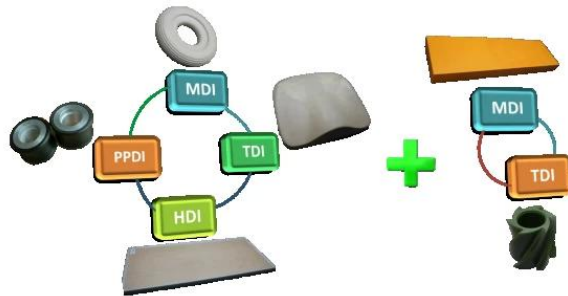
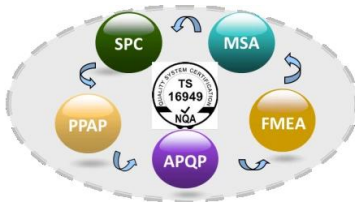
00 ISO9001 00 A. 00 000 ISO / TS 16949 00 00 000 00 0000 00000 00 00000 0000 0000 00 0000 00 0000 00;

ISO / TS 16949 5 0 00 00 : APQP, FMEA, MSA, SPC, PPAP 00000 0000, 0000 0000 00 00 0 00 00 0000 00 0000000, 000000 0000 0 0000 00 0 00000.

B. 00 00 0 00 0000 0000 0000 00 R & A 00000; D 00 00 00 0000 0000 0000 00, MDI, TDI, HDI 0 PPDI 0 00 00 0000, 00 00000 0000 0 00000 0000 000000.

00 0000 00 C. 00 0 0000 0 0000 0 00 0000 00 00 00 Jidoka 0000000 0000 00000.

00 0000 00 00000 0000 0000 00 0 TPS 00 00 0000 00 D. 0000 0 00.



丰田生产方式TPS

目标 高质量, 低成本, 短周期

<p>JIT 准时化</p> <ul style="list-style-type: none"> □ 节拍 □ 连续流 □ 拉动信息 ✓ 员工 ✓ 库存 ✓ 信息 ✓ 设备 ✓ 空间 * 7种浪费 	<ul style="list-style-type: none"> □ 团队合作 □ 人机工程 □ 生产安全 □ 环境安全 <p>精益思想与文化</p>	<p>自动化</p> <ul style="list-style-type: none"> □ 防错 □ 内建质量 □ 工艺能力 ✓ 人机分离 ✓ 设备可靠性 ✓ 管理异常 ✓ 最大限度减少变数 ✓ 停线 ✓ 5个为什么
--	---	---

均衡生产 标准作业 持续改善

稳定 (5S/TPM/看板管理/目视化管理)

0, 000 00

- 00000 - 0 00 0 00 00 0 0 / 00 00 0000 00 PU 0000 00 00 0000 00 PU 00000 00 00000 00 0000 0000;
- 00 00 00 00 00 00, 00 00, 00 0000 00000 00 00 00 00.
- 0000 0 00 00, 0000 00 0 0000 00, 0000 00000 00, 000000 PU 00 0000 0000 0000 00;



5, 检测设备

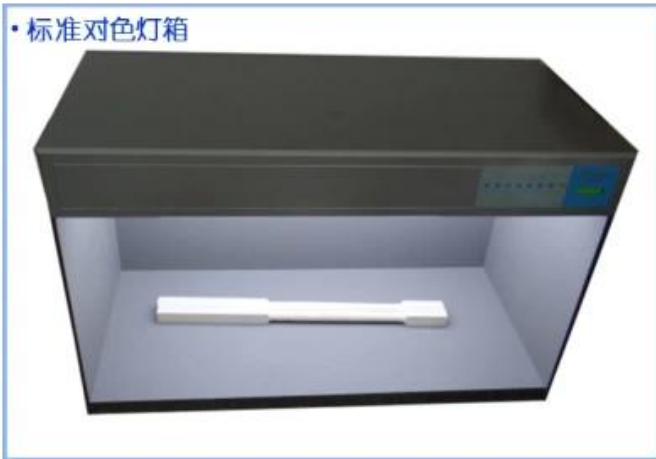
- FINEHOPE PU 检测设备 检测设备 检测设备 检测设备 检测设备 检测设备 检测设备 检测设备 检测设备 检测设备.
- FINEHOPE 检测设备 检测设备, 检测设备 检测设备, 检测设备 检测设备, 检测设备 检测设备. 检测设备 检测设备 检测设备 检测设备 检测设备 检测设备.



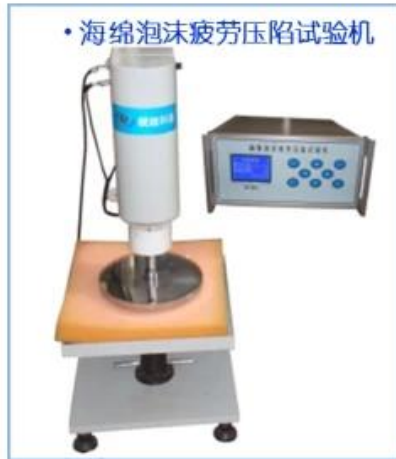
• 万能材料(拉压)试验机



• 标准对色灯箱



• 海绵泡沫疲劳压陷试验机



6. 荣誉资质

- FINEHOPE 通过 ISO9001 质量管理体系认证。
- FINEHOPE 通过 ISO14001 环境管理体系认证。
- FINEHOPE 通过 ISO9001 认证，并获得多项专利证书。



7. 联系我们

1) 飞虎 FINEHOPE

☐☐☐ ☐☐☐ : HTTP : //finehope.1688.com/