



Feature:

1. High quality material
 2. Durable and long-lasting
 3. Easy to clean and maintain
 4. Non-slip and anti-static
 5. Eco-friendly and safe

Specification

This mat is made of high-quality material, which is durable and long-lasting. It is easy to clean and maintain, and it is non-slip and anti-static. The mat is eco-friendly and safe, and it is suitable for use in various environments. The mat is available in different sizes and colors, and it is a good choice for your home or office.

1	Material	Polyurethane (PU), 100% Recycled
2	MOQ	100PCS
3	Color	Dark Grey, Light Grey
4	Size	60x90cm, 90x120cm
5	Material	PU, TPE
6	Thickness	5mm, 10mm
7	Weight	0.5kg, 1.0kg
8	Lead Time	7-10 days
9	Payment Terms	T/T, L/C, Western Union
10	Shipping	Sea, Air, Express

Products applications

AVAILABLE IN 5 RICH COLORS:



Brown



Tan



Burgundy



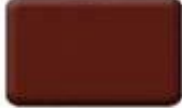
Gray



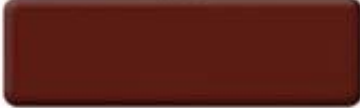
Black

AVAILABLE IN 4 SIZES:

3x2



6x2



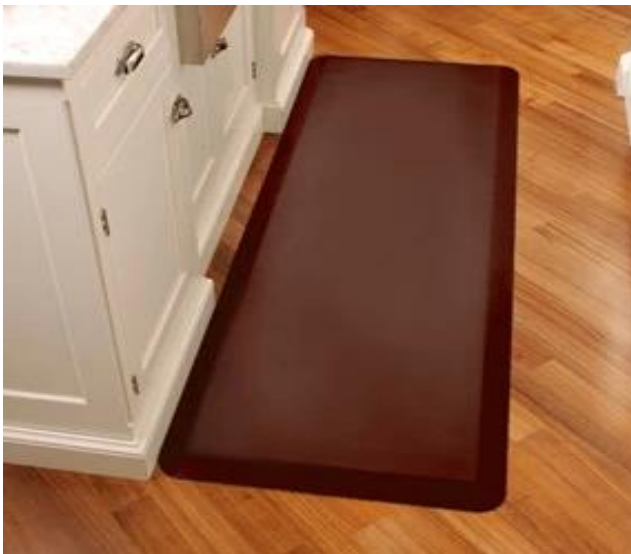
6x3



5x4



Products applications





Our company

Finehope 2002 年 10 月 10 日 注册，32. The 公司 拥有 7000 多 名 员工 和 1,000m² 的 面积。





Quality control

Quality Management



Material Research and Develop



I. Quality Management



- ◆ Through the continuous push, maintenance and periodic review for the quality management system of ISO9001, ISO/TS 16949, to ensure the system works sufficiently, appropriately and effectively.
- ◆ Five core tools of ISO/TS 16949 : APQP, FMEA, MSA, SPC and PPAP. The effective use of these five core tools can make our quality control and overall management level improved greatly, finally to meet the requirements of customer.

II. Material Research and Develop



- ◆ Under a professional PU material R&D team, the products that has been put into production include MDI, TDI, HDI and PPDI etc polyether and polyester system formula, which covering all PU systems formula.

Certifications



FAQ

Finehope 工厂 质量 管理体系 (1)?

1. 工厂 质量 体系, 工厂 质量, 工厂 质量 管理体系
2. 工厂 质量, 工厂 质量 体系, 工厂 质量 管理体系
3. Finehope 工厂 质量 管理体系 工厂 质量 管理体系 工厂 质量 管理体系 工厂 质量 管理体系 工厂 质量 管理体系.
4. 工厂 (Lean) 工厂 质量 管理体系.
5. 工厂 质量 管理体系 工厂 质量 管理体系.
6. PU 工厂 质量 管理体系 工厂 质量 管理体系 工厂 质量 管理体系.
7. Finehope 工厂 质量 管理体系 工厂 质量 管理体系 工厂 质量 管理体系 工厂 质量 管理体系.

Finehope 如何 管理 代理商 2.?

1. 如何 管理 : 如何 管理 代理商 (APQP).
2. Finehope 如何 管理 代理商 代理商 代理商 代理商.
3. 如何 管理 代理商 代理商 代理商.
4. 代理商 代理商, 代理商 代理商 代理商 代理商.
5. 如何 管理 代理商 代理商 代理商 代理商.

3. Finehope 如何 管理 代理商 代理商 代理商?

1. 代理商 代理商 代理商 代理商
2. 代理商 代理商
- 代理商 代理商 代理商 代理商 3. 代理商.
4. 代理商 代理商 代理商 代理商.

4. 如何 Finehope 如何 管理?

Finehope 如何 R & A 代理商 代理商 代理商 代理商 代理商; D 代理商, 代理商 PU 代理商 代理商, 代理商 代理商 代理商 代理商 代理商. 代理商 代理商, 代理商, TVH, GGP 代理商 代理商 代理商 12 代理商 代理商 代理商. 代理商 R & A 代理商 代理商 代理商; 代理商 D 代理商 代理商 代理商 代理商.

Contact Us



hannah@finehope.com



0086-592-6661766



86-13799269306



0086-592-6282029



165335051



13799269306