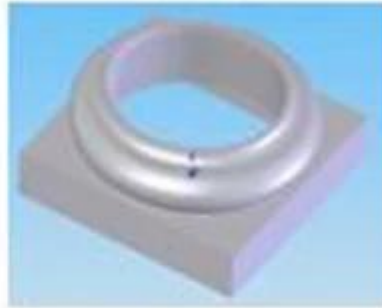
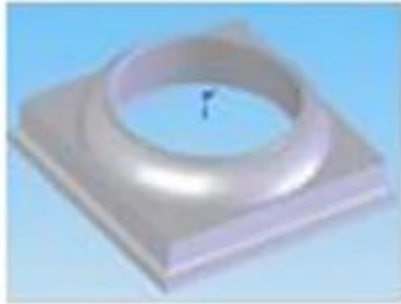


Finehope



14"圆形 (顶盖+底座)

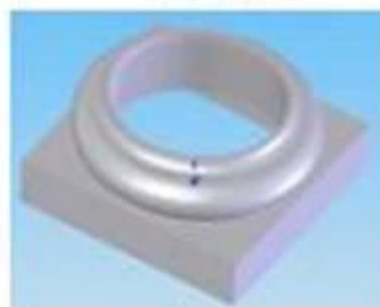
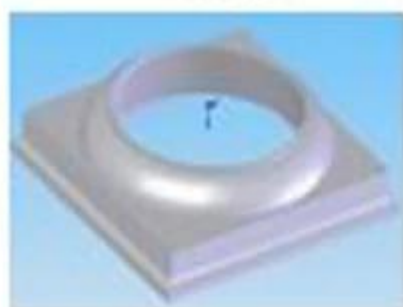
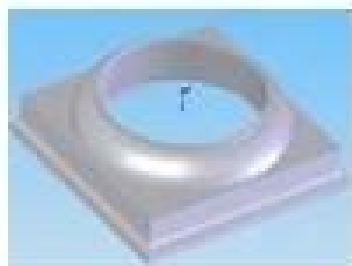
14" Perma Round Cap and Base Set

432.31*432.31*124

495.01*495.01*190.49

965g

2003g



Em primeiro lugar, a descrição do produto

1. Características

14 polegadas rodada de base telhado Roman China Xiamen poliuretano fornecedores PU fábrica de materiais de construção PU PAC BASE

Recursos espuma rígida:

1. Alta resistência, peso leve, boa flexibilidade e resistência;
2. O efeito de isolamento é bom, nenhuma distorção, nenhum derramamento, durável e forte;
3. Tem as características da madeira, aplainamento, pregos, serras;
4. diversificação de modelagem, de acordo com a demanda do cliente, molde feito sob encomenda;
5. A cor da superfície pode ser processado de acordo com clientes como a cor;
6. Efeitos de madeira: efeito do teste padrão de madeira natural é clara, elegante e luxuoso;
7. Anti-retardante de chamas, através de um processo especial, pode chegar sem combustão espontânea, sem combustão das propriedades;
8. Reforço de enchimento pode ser colocada;

2, os usos de produtos

Rígidos (espuma estrutural) produtos de disco (amplamente utilizado):

1. Indústria de móveis: quadros, quadros de cama, quadro, guarda-roupa / armário / decoração, cadeira / cadeira pernas portas esculpidas;
2. Os materiais de construção e decoração: tira, luzes da caixa de junção, uma pequena estátua / escultura, pilares escultura;
3. Indústria automobilística: interior, cobertura de bagagem traseiro, tampa fileira automóvel, caminhão duro tampa da mala, lado reboque / viseira e similares;
O equipamento desportivo: varas de hóquei, esqui, placa de deslizamento, um peixe, empunhadura da raquete;
5. isolamento: geladeira, freezer dentro rígida placa de isolamento de espuma / incubadora;
6. Outro propósito geral: cedro esculpido molduras entalhadas, bandejas, computador / televisão / alojamento do rádio, peças de engenharia, materiais de decoração;

Em segundo lugar, no que diz respeito a nós

1. Introdução

- Estamos um dos principais fabricantes de produtos de poliuretano moldado fabricante, foi fundada em 2002. Nossos produtos são exportados principalmente para os mercados europeus e norte-americanos.
- Temos um profissional de produção de produtos de poliuretano requisitos de alta qualidade para a meta. Os principais clientes da razão escolher nossa fantasia nosso amplo R & D capacidades e com empresas de marcas internacionais e garantir a experiência de longo prazo com a qualidade do transporte.
- I Divisão depois de o suíço SGS ISO9001-2008 certificação, de acordo com o sistema TS16949 para controle de qualidade. Lean é que temos vindo a perseguir o objetivo de reduzir o desperdício, criar valor adicional, compromisso sustentado para ajudar os nossos clientes a controlar os custos e criar valor adicional.



2, os nossos clientes da marca

Localizado em várias regiões e indústrias nas Américas, Europa, Ásia bem-vindo a sua visita, obrigado!



3, a nossa vantagem

A. Gestão de qualidade através da ISO9001 empresa, ISO / TS 16949 sistema de gestão da qualidade continuou a promover, manter e regularmente revistas para assegurar a sua, pleno funcionamento adequado e eficaz;

ISO / TS 16949 cinco ferramentas principais: uso efetivo de APQP, FMEA, MSA, SPC, PPAP, de modo que nosso controle de qualidade e nível de gestão global têm sido muito melhorada, e, finalmente, para atender às necessidades dos clientes.

B. materiais pesquisa e desenvolvimento de material de poliuretano tem um profissional de R & amp; D equipe tem sido posta em produtos, incluindo MDI, TDI, HDI e PPDI e outros poliéster, fórmula sistemas de poliéster, abrangendo todas as formulações de sistemas de poliuretano.

C. melhorada equipamentos para equipamentos de produção tem a capacidade de auto-aperfeiçoamento e auto-concebidos pesquisa Jidoka fixação de moldes, magra de linha Dong.

Produção enxuta da Toyota D. usando TPS modelo de gestão lean para melhorar a eficiência da produção, reduzir o desperdício e reduzir custos.



* PU Foaming Equipment
PU(发泡剂) 发泡设备



4, a nossa produção

- Tem mais avançados equipamentos de produção de plásticos industriais, incluindo máquinas KraussMaffei e outros materiais de produção de diferentes produtos PU de baixa e alta pressão / perfusão;
- operações automatizadas de linha de montagem, incluindo linhas de perfusão, linhas de pintura, linhas de polimento, desde linhas de molde abalada.
- têm independente mofo concepção, produção, a capacidade de inovar, e uma riqueza de experiência na concepção e transformação de metal, plástico e outras partes do PU;



5, o nosso equipamento de teste

- Material de Finehope PU tem uma gama de equipamentos de teste, e sistema de garantia de qualidade dedicado e engenheiros de controle de qualidade.
- Finehope irá realizar a análise do produto de teste, produtos de análise mecânica e materiais, e, finalmente, desenvolver um produto de teste. Reduzindo assim os padrões de qualidade disputas entre clientes e fabricantes.





6, certificados

- Finehope como Universidade Huaqiao, Xiamen University e da estação de pesquisa de produtos de poliuretano e base de treinamento de pós-graduação.
- Finehope empresas de alta tecnologia no mercado interno, com um número de patentes nacionais e estrangeiros poliuretano invenção intelectual.
- Finehope passou a certificação ISO9001, Alibaba, Alibaba também é uma empresa boutique empresas Prudential.



Em terceiro lugar, FAQ

1) Por que você escolheu Finehope

Finehope China é o fabricante mais profissional de PU, tem um profissional de R & D equipe, avançado PU equipamentos de produção, equipamentos de teste profissional e sistema de gestão de qualidade perfeita. Divisão I e CAT, FIAT, TVH, GGP e outras empresas famosas tem 12 anos de experiência de cooperação. I Divisão fornecê-los com o serviço de uma paragem da produção e personalização para atender suas necessidades.

2) Selecione benefícios Finehope

Reduza o seu tempo, reduzir os problemas pessoais, reduzir custos (explícitas e custos implícitos).

3) o ciclo de fornecimento de produtos

Após o recebimento do depósito e da conclusão de 30 dias para completar a produção do molde, preparação e equipamento, sem filas período de 10 dias (dependendo da quantidade da ordem).

4) Produto de transporte

Qiyun, transporte marítimo, transporte aéreo (FedEx / UPS), dependendo dos requisitos do cliente.

5) Como controlar transporte de mercadorias

Se o projeto de lei oceano número do conhecimento será fornecido para o cliente, se for o transporte aéreo irá fornecer número do conhecimento aéreo rápido.

6) Como bom produto de controle de qualidade

Qualidade em primeiro lugar, para oferecer aos clientes com produtos de alta qualidade é a nossa missão. Uma equipa profissional do começo ao fim, bom produto de controle de qualidade:

- Todas as matérias-primas, peças antes da produção devem ser submetidos a uma rigorosa inspeção;
- Todos os trabalhadores devem ser submetidos a pré-produção de treinamento formal;
- Todos os produtos devem passar por um rigoroso controlo e fiscalização no processo de produção;
- Todos os produtos devem ser verificados antes do envio novamente.

Em quarto lugar, entre em contato conosco



Para mais informações, não hesite em contactar-me. tu es bem-vindos para nos visitar qualquer momento, obrigado!

Telefone: + 86-592-6661768

Fax: + 86-592-6282029

Email: hopely@finehope.com

Inglês site: [Www.finehope.com](http://www.finehope.com)