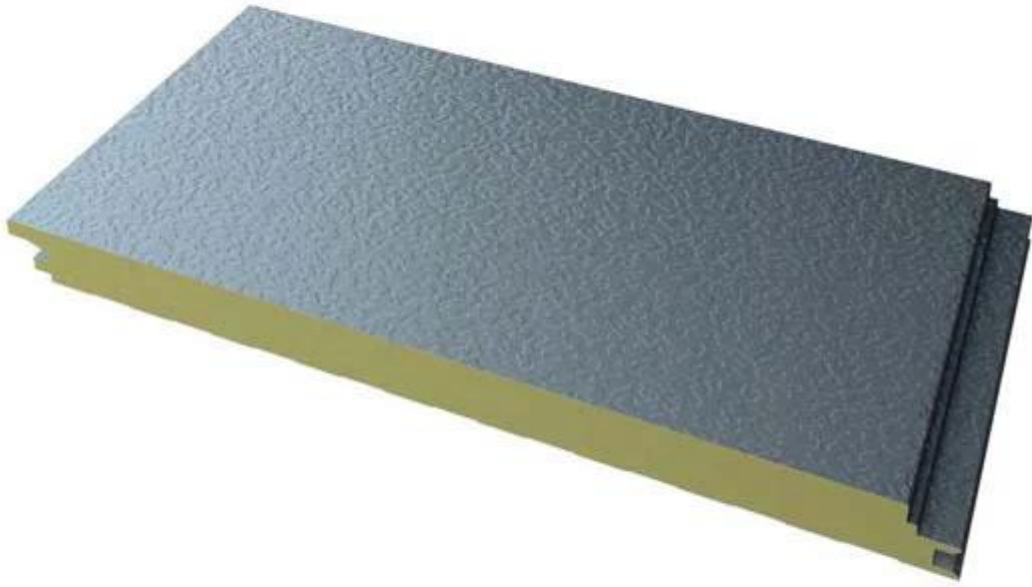


REACH
SVHC

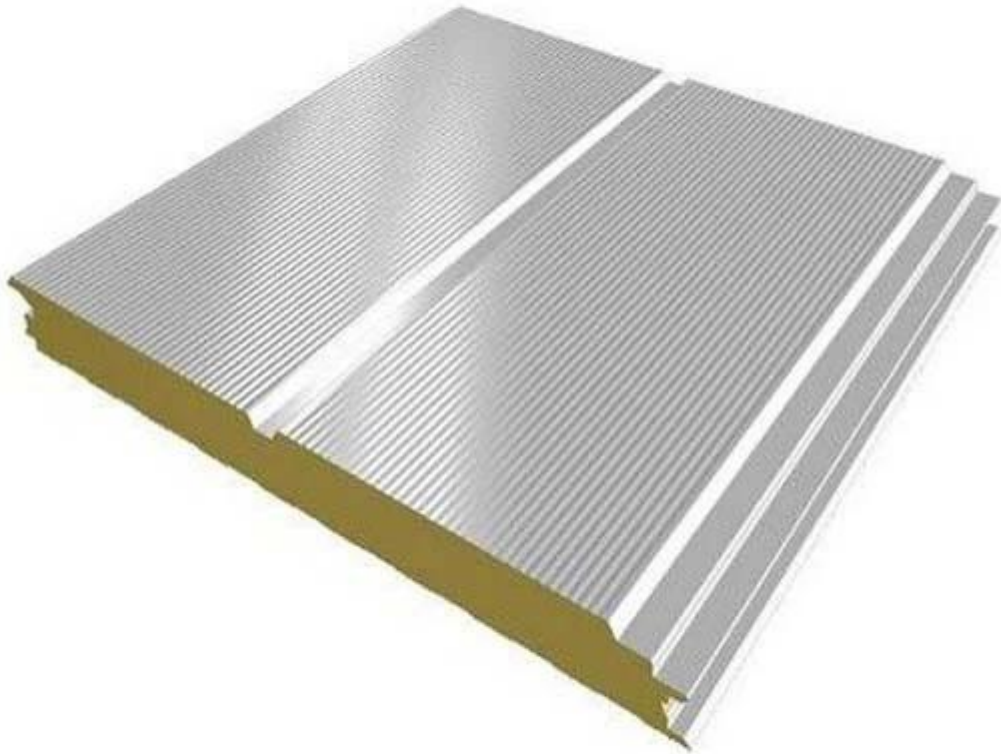
 **RoHS** SGS



REACH
SVHC



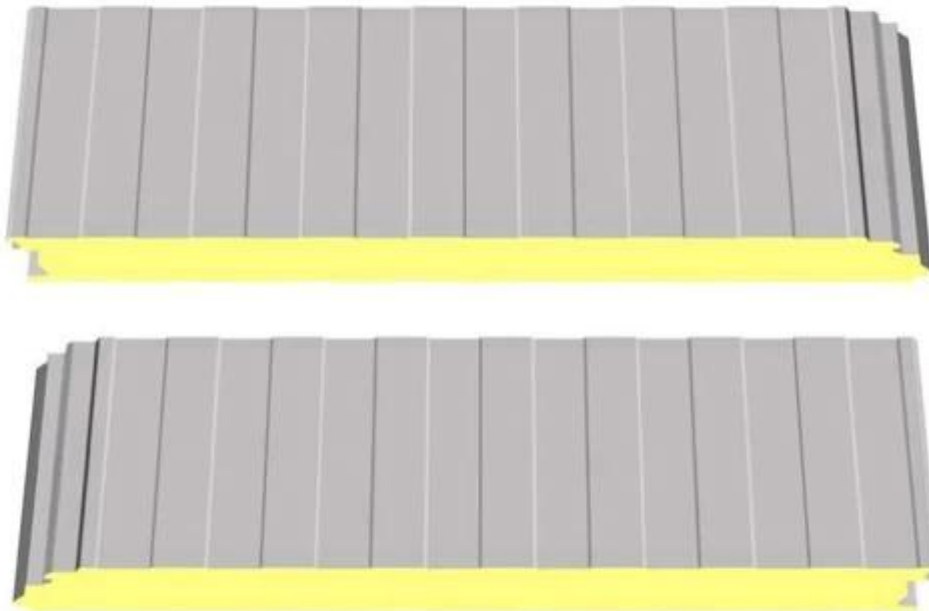
RoHS SGS



REACH
SVHC



RoHS SGS



Em primeiro lugar, a descrição do produto

1. Características

placa de PU, fábricas de placa de isolamento de poliuretano na China, fabricação de placas de poliuretano China, PU placa de espuma rígida China fabricante retardadores de chama, painéis rígida de poliuretano espuma de sanduíche China fábrica

características de espuma rígida:

1. Alta resistência, peso leve, boa flexibilidade e resistência;
2. O efeito de isolamento é bom, sem distorção, nenhum derramamento, durável e forte;
3. Tem as características da madeira, aplainamento, pregos, serras;
4. diversificação de modelagem, de acordo com a demanda do cliente, o molde feito sob encomenda;
5. A cor da superfície pode ser processado de acordo com clientes como a cor;
6. Efeitos de madeira: madeira natural efeito padrão é claro, elegante e luxuoso;
7. Anti-retardante de chamas, através de um processo especial, pode chegar sem combustão espontânea, sem combustão das propriedades;
8. Reforço de enchimento pode ser colocada;

2, os usos de produtos

Rígidos (espuma estrutural) produtos de disco (amplamente utilizado:

1. Indústria de móveis: quadros, quadros de cama, quadro, guarda-roupa / armário / decoração, pernas cadeira / cadeira de portas esculpidas;
2. A construção e materiais de decoração: tira, luzes de caixa de junção, uma pequena estátua / escultura, pilares

escultura;

3. Indústria automóvel: interior, a cobertura de bagagem traseiro, tampa fileira automóvel, tampa da mala caminhão duro, lado reboque / viseira e semelhantes;

O equipamento desportivo: varas de hóquei, esquis, placa de deslizamento, um peixe, empunhadura da raquete;

5. isolamento: geladeira, freezer dentro de espuma rígida placa de isolamento / incubadora;

6. Outro propósito geral: cedro esculpidas molduras esculpidas, bandejas, computador / televisão / caixa do rádio, peças de engenharia, materiais de decoração;

Em segundo lugar, no que diz respeito a nós

1. Introdução

- Nós somos um dos principais fabricantes de fabricante de produtos de poliuretano moldado, foi criada em 2002. Nossos produtos são exportados principalmente para os mercados europeus e norte-americanos.
- Temos um profissional de produção de produtos de poliuretano requisitos de alta qualidade para a meta. Os principais clientes da razão escolher nossa fantasia nosso amplo R & amp; D capacidades e com empresas de marcas internacionais e garantir a experiência de longo prazo com a qualidade do transporte.
- I Divisão após a certificação suíça SGS ISO9001-2008, de acordo com o sistema TS16949 para controle de qualidade. Lean é temos vindo a perseguir o objetivo de reduzir o desperdício, criar valor adicional, compromisso sustentado para ajudar os nossos custos de controle de clientes e criar valor adicional.



2, os nossos clientes da marca

Localizados em várias regiões e indústrias nas Américas, Europa, Ásia boas-vindas a sua visita, obrigado!



3, a nossa vantagem

A. Gestão da qualidade através da ISO9001 empresa, ISO / TS 16949 sistema de gestão da qualidade continuou a promover, manter e regularmente revisados para garantir o seu pleno funcionamento, adequado e eficaz;

ISO / TS 16949 cinco ferramentas principais: uso efetivo de APQP, FMEA, MSA, SPC, PPAP, para que o nosso controle de qualidade e nível de gestão global têm sido muito melhorada, e, finalmente, para atender às necessidades dos clientes.

B. pesquisa e desenvolvimento de material de poliuretano materiais tem um profissional de R & D equipe tem sido posta em produtos, incluindo MDI, TDI, HDI e PPDI e outros poliéster, fórmula sistemas de poliéster, abrangendo todas as formulações de sistemas de poliuretano.

C. equipamento melhorado para equipamentos de produção tem a capacidade de auto-aperfeiçoamento e pesquisa Jidoka dispositivo elétrico molde auto-concebidos, magra da linha Dong.

produção enxuta da Toyota D. usando modelo de gestão lean TPS para melhorar a eficiência da produção, reduzir o desperdício e reduzir os custos.



4, a nossa produção

- Tem mais avançados equipamentos de produção da indústria PU, incluindo máquinas KraussMaffei e outros materiais de produção de diferentes produtos PU de máquinas de alta / baixa pressão de perfusão;
- operações de linha de montagem automatizada, incluindo linhas de perfusão, linhas de pintura, polimento linhas, uma vez que as linhas do molde abalado.
- tem independente mofo concepção, produção, a capacidade de inovar, e uma riqueza de experiência na concepção e processamento de metal, plástico e outras partes do PU;





5, o nosso equipamento de teste

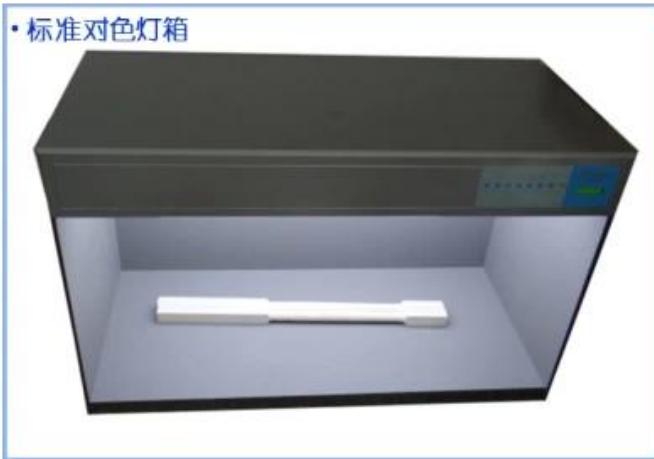
- material de Finehope PU tem uma gama de equipamentos de teste e sistema de garantia de qualidade dedicado e engenheiros de controle de qualidade.
- Finehope irá realizar a análise do produto de teste, produtos de análise mecânica e materiais, e, finalmente, desenvolver um produto de teste. reduzindo assim as disputas padrões de qualidade entre clientes e fabricantes.



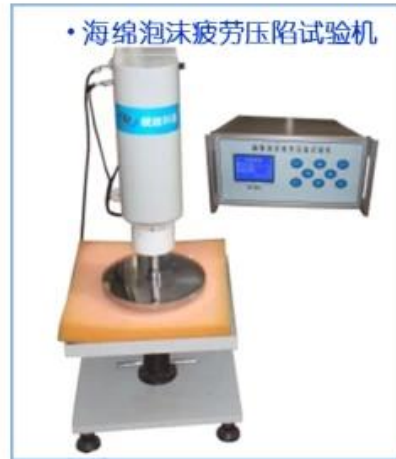
• 万能材料(拉压)试验机



• 标准对色灯箱



• 海绵泡沫疲劳压陷试验机



6, nós certificados

- Finehope como Universidade Huaqiao, Xiamen University e da estação de pesquisa de produtos de poliuretano e base de treinamento de pós-graduação.
- Finehope domésticos empresas de alta tecnologia, com um número de patentes nacionais e estrangeiros poliuretano invenção intelectual.
- Finehope passou a certificação ISO9001, Alibaba, Alibaba também é uma empresa boutique empresas Prudential.



Em terceiro lugar, FAQ

1) Por que você escolheu Finehope

Finehope é fabricante profissional mais da China de PU, tem um R & amp profissional; D equipe, avançado PU equipamentos de produção, equipamentos de teste profissional e sistema de gestão de qualidade perfeita. Divisão I e CAT, FIAT, TVH, GGP e outras bem conhecidas empresas têm 12 anos de experiência de cooperação. I Divisão fornecer-lhes um serviço de balcão da produção e personalização para atender às suas necessidades.

2) Selecione benefícios Finehope

Reduza o seu tempo, reduzir os problemas pessoais, reduzir custos (explícitas e custos implícitos).

3) o ciclo de fornecimento de produtos

Após o recebimento do depósito e a conclusão de 30 dias para completar a produção do molde, preparação e equipamentos sem filas período de 10 dias (dependendo da quantidade da ordem).

4) O produto do transporte

Qiyun, transporte marítimo, transporte aéreo (FedEx / UPS), dependendo dos requisitos do cliente.

5) Como controlar transporte de mercadorias

Se o projeto de lei para o mar número do conhecimento será fornecido ao cliente, se for o transporte aéreo irá fornecer número do conhecimento aéreo rápido.

6) Como um bom controle de qualidade dos produtos

Qualidade em primeiro lugar, para oferecer aos clientes produtos de alta qualidade é a nossa missão. A equipe profissional do começo ao fim, controle de boa qualidade do produto:

- Todas as matérias-primas, peças antes da produção devem ser submetidos a uma rigorosa inspeção;
- Todos os trabalhadores devem ser submetidos a pré-produção de formação formal;
- Todos os produtos devem passar o controle e inspeção estritos no processo de produção;
- Todos os produtos devem ser verificados antes do envio novamente.

Em quarto lugar, entre em contato conosco



Tel: +86-592-6661766

Email: feiyan@finehope.com

Para maiores informações entre em contato conosco. eu sou Feiyan Zeng Bem-vindo a sua visita, obrigado!

Telefone: + 86-592-6661766

Fax: + 86-592-6282029

Miss Zeng Email: feiyan@finehope.com

Inglês web site: www.finehope.com

Web site chinês: <http://finehope.1688.com/>