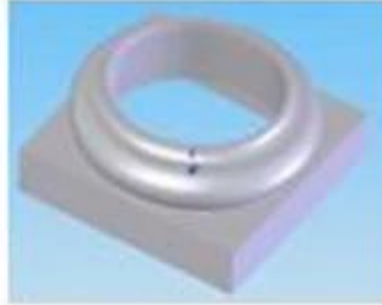
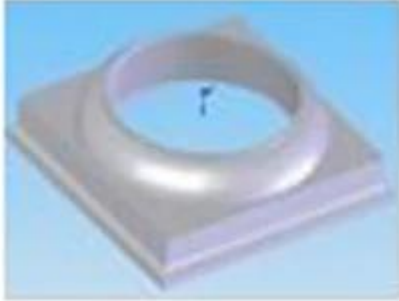


**Finehope**



14"圆形 (顶盖+底座)

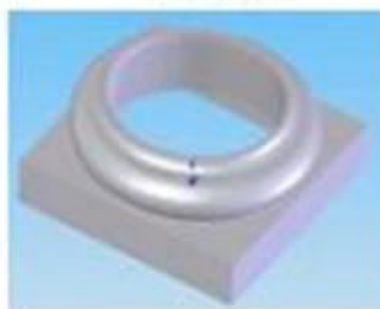
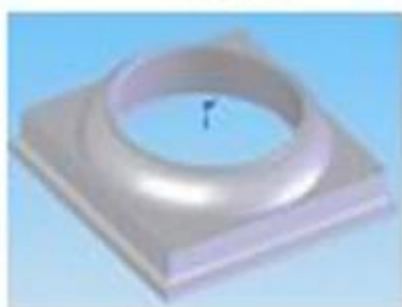
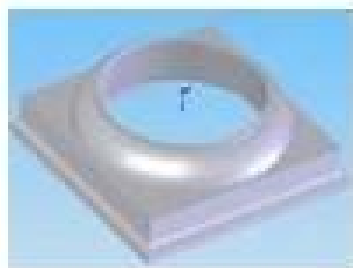
14" Perma Round Cap and Base Set

432.31\*432.31\*124

495.01\*495.01\*190.49

965g

2003g



Во-первых, описание продукта

## 1. Особенности

### 14-дюймовый круглый Роман базовые крыши поставщики Китай Сямэнь полиуретановые ПУ производства строительных материалов завода PU CAP БАЗЫ

#### Жесткие черты пены:

1. Высокая прочность, легкий вес, хорошая гибкость и прочность;
2. Эффект изоляции не хорошо, никаких искажений, не линять, долговечным и прочным;
3. Имеет характеристики древесины, строгания, гвозди, пилы, Моделирование диверсификации 4., в соответствии с требованиями заказчика, пользовательские формы;
5. Цвет поверхности могут быть обработаны в соответствии с клиентами, как цвета;
6. деревянные эффекты: натуральный рисунок дерева эффект ясно, элегантный и роскошный;
7. Анти-антипирена, через специальный процесс, не может достичь не самовозгорание, не сгорание свойств;
8. наполнитель подкрепление может быть помещен;

## 2, использования продукта

### Жесткие (структурное пены) продукты трудно (широко используется):

1. мебельной промышленности: рамы, каркасы кроватей, рамки, шкаф / шкаф / украшения, стул / кресло ноги резные двери;
2. Строительные и отделочные материалы: ленты, фонари распределительная коробка, небольшая статуя / скульптура, резба столбы;
3. Автомобильная промышленность: салон, задний крышка багажного отделения, крышка автомобиль строка, крышка багажника трудно грузовик, прицеп сторона / козырек и т.п.
- Спортивное оборудование: хоккейные клюшки, лыжи, опорная плита, рыба, ракетки ручка;
5. Изоляция: холодильник, морозильная камера в жесткой пены изоляционных плит / инкубатора;
6. Другое общего назначения: резные кедровые резные рамы для картин, подносы, инженерные части компьютера / телевизор / корпус радио,, отделочные материалы;

## Во-вторых, в отношении нас

### 1. Введение

- Мы являемся одним из ведущих производство литого полиуретана продукты производителя, была создана в 2002 году Наша продукция в основном экспортируется в европейские и американские рынки.
- У нас есть профессиональная производства полиуретановых изделий требованиям высшего качества для цели. Основная причина клиенты выбирают наше воображение наше широкое R & Amp; D возможности и с международными торговыми компаниями и обеспечить многолетний опыт с качеством доставки.
- Отдел я после Швейцарии SGS ISO9001-2008 сертификации, в соответствии с системой TS16949 для контроля качества. Постное есть мы преследуем цель по сокращению отходов, создать дополнительную ценность, неизменную приверженность, чтобы помочь нашим клиентам контролировать затраты и создать дополнительную ценность.



## 2, наши клиенты марки

Расположены в различных регионах и отраслях промышленности Америки, Европы, Азии ..... приветствуем

ваш визит, спасибо!



### 3, наше преимущество

А. Управление качеством через компании ISO9001, ISO / TS 16949 Система менеджмента качества по-прежнему способствовать, поддерживать и регулярно пересматриваются, чтобы обеспечить их полное, рациональное и эффективное функционирование;

ISO / TS 16949 пять основных инструментов: эффективное использование APQP, FMEA, MSA, SPC, PPAP, так что наш контроль качества и общий уровень управления были значительно улучшены, и в конечном счете для удовлетворения потребностей клиентов.

Б. Материалы исследования и разработки полиуретана имеет профессиональную R & Amp; D команда была введена в продукции, в том числе MDI, TDI, HDI, и PPDI и другой полиэфир, полиэстер формулы систем, охватывающих все полиуретановых систем формулировки.

С усовершенствованное оборудование для производства оборудования имеет способность к самосовершенствованию и собственной разработки научно-исследовательской Дзидока формы приспособления, постное от Dong линии.

Бережливое производство Д. Toyota, используя модель TPS постное управления для повышения эффективности производства, сокращения отходов и сократить расходы.



• PU Foaming Equipment  
PU(聚氨酯) 发泡设备

### 丰田生产方式TPS

目标: 高质量, 低成本, 短周期

<p>JIT准时化</p> <ul style="list-style-type: none"> <li><input type="checkbox"/> 节拍</li> <li><input type="checkbox"/> 连续流</li> <li><input type="checkbox"/> 拉动信息</li> <li><input checked="" type="checkbox"/> 员工</li> <li><input checked="" type="checkbox"/> 库存</li> <li><input checked="" type="checkbox"/> 信息</li> <li><input checked="" type="checkbox"/> 设备</li> <li><input checked="" type="checkbox"/> 空间</li> <li><input checked="" type="checkbox"/> 7种浪费</li> </ul>	<ul style="list-style-type: none"> <li><input type="checkbox"/> 团队合作</li> <li><input type="checkbox"/> 人机工程</li> <li><input type="checkbox"/> 生产安全</li> <li><input type="checkbox"/> 环境安全</li> </ul> <p>精益求精与文化</p>	<p>自働化</p> <ul style="list-style-type: none"> <li><input type="checkbox"/> 防错</li> <li><input type="checkbox"/> 内建质量</li> <li><input type="checkbox"/> 工艺能力</li> <li><input checked="" type="checkbox"/> 人机分离</li> <li><input checked="" type="checkbox"/> 设备可靠性</li> <li><input checked="" type="checkbox"/> 管理异常</li> <li><input checked="" type="checkbox"/> 最大限度减少变数</li> <li><input checked="" type="checkbox"/> 停线</li> <li><input checked="" type="checkbox"/> 5个为什么</li> </ul>
--	---	--

均衡生产      标准作业      持续改善

稳定 (5S/TPM/看板管理/目视化管理)

#### 4, наша продукция

- Имеет самое современное оборудование производства PU отрасли, в том числе машины KraussMaffei и других производственных материалов различных продуктов ПУ высоких / низких перфузии давление машин;
- автоматизированные операции сборочной линии, в том числе перфузии линии, живопись линий, полировка линии, начиная с потрясенных плесени линий.
- имеют самостоятельное конструирование прессформ, производство, способность к инновациям, и богатый опыт в проектировании и обработки металла, пластика и других частях ПУ;

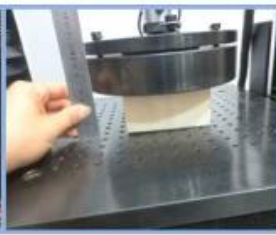


#### 5, наше тестирование оборудование

- Материал Finepore ПУ имеет ряд испытательного оборудования, и специализированной системы обеспечения качества и контроля качества инженеров.
- Finepore будет проводить анализ тестирования продукта, механический анализ продуктов и материалов, и в конечном итоге разработать тест продукта. Тем самым уменьшая споров стандартов качества между клиентами и производителями.



• 万能材料(拉压)试验机

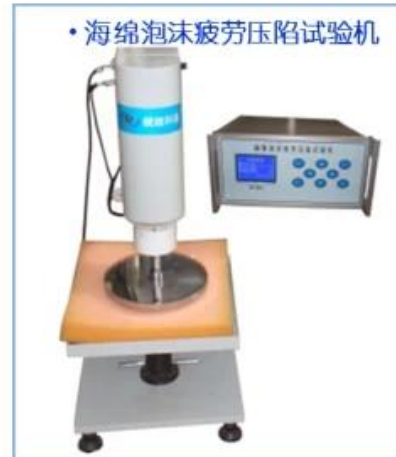


• 海绵/塑料落球回弹试验机

• 标准对色灯箱



• 海绵泡沫疲劳压陷试验机



## 6, мы сертификаты

- Finehore в Huaqiao университета, Сямынь университета и научно-исследовательского полиуретан продукции и аспирантура базовой станции.
- Finehore отечественные высокотехнологичные предприятия, с рядом отечественных и зарубежных патентов полиуретан интеллектуальной изобретение.
- Finehore прошли сертификацию ISO9001, Alibaba, Alibaba также бутик компания Prudential предприятия.



## В-третьих, часто задаваемые вопросы

## 1) Почему вы выбрали Finehope

Finehope является Китай наиболее профессиональным производителем ПУ, имеет профессиональную R & Amp; D команда, передовые ПУ производственное оборудование, профессиональное тестирование оборудования и совершенная система управления качеством. Отдел я и КПП, ФИАТ, TVH, ПГА и другие известные предприятия имеют 12-летний опыт сотрудничества. Отдел я предоставить им единый сервис от производства и настройки для удовлетворения своих потребностей.

## 2) Выберите выгоды Finehope

Уменьшите время, сократить личные проблемы, уменьшить расходы (явные и неявные затраты).

## 3) цикл поставки продукции

После получения депозита и завершения 30 дней, чтобы завершить производство пресс-форм, подготовка и оборудование без очередей период 10 дней (в зависимости от количества заказа).

## 4) Продукт транспорта

Qiyun, доставка, воздушный транспорт (FedEx / UPS), в зависимости от требований заказчика.

## 5) Как отслеживать транспортировку товаров

Если океан номер коносамента будет предоставляться заказчику, если это воздушный транспорт обеспечат быструю число накладной.





## 6) Как хорошо контроль качества продукции

Качество во-первых, чтобы предоставить клиентам с высоким качеством продукции наша миссия. Профессиональная команда от начала до конца, контроль качества хороший продукт:

- Все сырье, детали до производства должны пройти строгий осмотр;
- Все работники должны пройти подготовку производства формальное обучение;
- Все продукты должны пройти строгий контроль и контроль качества в процессе производства;
- Все продукты должны быть проверены перед грузить снова.



**Для получения более подробной информации, пожалуйста, свяжитесь с нами.**

 [hopely@finehope.com](mailto:hopely@finehope.com)  0086-592-6661768 86-1360 690 3736  
0086-592-6282029  3203288088  1360 690 3736



английский Веб-сайт: [www.finehope.com](http://www.finehope.com)