



REACH SVHC **RoHS** SGS



REACH SVHC **RoHS** SGS



REACH SVHC **RoHS** SGS



REACH SVHC **RoHS** SGS





# Finehope地毯 吸水性能测试

Micro Test

## 测试目的

### 前言

纤维和粘合剂是地毯的基础。在潮湿的环境下，如果地毯产品使用劣质材料，在铺设工作中，经常会出现。甚至因为液体飞溅到地毯表面和背面，进而可能导致霉菌。使得地毯内部结构材料损坏形成霉变。这些环境水渍，则会导致地毯发生霉变。

由于霉菌和纤维的霉变是地毯损坏的主要原因。因此我们应设计地毯和调查者选择地毯产品时应该选择材料品质优良产品。  
Finehope公司生产的地毯产品均选择最优质高含量的聚丙烯纤维原料，能够阻挡广大客户所面临的日常污染和有害竞争的产品。



Micro Test

## 测试目的

- 按照ISO 16000-4:2011和EN 1822-4:2011标准进行室内空气品质测试。
- 室内空气质量。室内空气质量标准符合EN 1822-4:2011。
- 室内空气质量。室内空气质量标准符合EN 1822-4:2011。
- 室内空气质量。室内空气质量标准符合EN 1822-4:2011。
- 室内空气质量。室内空气质量标准符合EN 1822-4:2011。



Micro Test

## 测试目的

- 室内空气质量测试。室内空气质量标准符合EN 1822-4:2011。
- 室内空气质量测试。室内空气质量标准符合EN 1822-4:2011。
- 室内空气质量测试。室内空气质量标准符合EN 1822-4:2011。
- 室内空气质量测试。室内空气质量标准符合EN 1822-4:2011。
- 室内空气质量测试。室内空气质量标准符合EN 1822-4:2011。



Micro Test

## 测试过程

- 测试材料准备
  1. 将100ml蒸馏水加入杯中；
  2. 加入少量染料；
  3. Finehope纤维样品加入蒸馏水并搅拌均匀。
- 测试方法
  1. 将纤维样品放入杯中并搅拌均匀；
  2. 将纤维样品放入杯中并搅拌均匀；
  3. 将纤维样品放入杯中并搅拌均匀；
  4. 将纤维样品放入杯中并搅拌均匀；



Micro Test

## 测试过程

- 测试过程第1步
 

将一定量纤维样品放入杯中并搅拌均匀。




Micro Test

## 测试过程

- 测试过程第2步
 

将少量染料加入杯中，将染料加入杯中并搅拌均匀。



Micro Test

## 测试过程

- 测试过程第3步
 

将少量染料加入杯中，将染料加入杯中并搅拌均匀。



Micro Test

## 测试过程

- 测试过程第4步
 

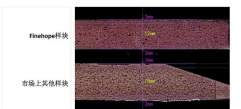
将少量染料加入杯中，将染料加入杯中并搅拌均匀。



Micro Test

## 测试分析

Finehope纤维吸水性能测试是验证其材料，是验证纤维中是否含有工厂生产过程中产生的有害物质。



Micro Test

## Tout d'abord, la description du produit

### 1. Caractéristiques

**Polyuréthane aucun modèle Tapis fournisseurs chinois, tapis PU mousse PU tapis anti-fatigue usine chinoise, un modèle personnalisé fabriqués en Chine, tapis de polyuréthane**

#### Depuis une des caractéristiques de la mousse de la peau:

1. Faible densité, poids léger, pas d'odeur, la texture de la surface du cuir, d'une seule pièce aucune différence.
2. La haute résistance aux chocs, résistance à l'usure, à l'élasticité permanente
- 3., crack, anti-UV, anti-déformation, anti-vieillessement imperméable à l'eau;
4. Surface facile à la couleur, facile à colorer l'ensemble, sont des produits respectueux de l'environnement;
5. dureté avec les exigences du client modulation;
6. Peut être transformé en une forme quelconque, il peut être placé dans une charge de renforcement, poids léger, facile à installer;

### 2, les utilisations de produits

#### Depuis un cuir souple produits sont largement utilisés:

1. Automobile: pare-chocs, volant, tapis d'accoudoirs, coussins de tête de voiture, levier de vitesses, garde-boue, plaque d'écoulement couvert, le tableau de bord, filtre à air, siège de bicyclette, tracteurs, véhicules hors route coussin, produits de moulage par injection de réaction d'attente;
2. équipement de sport: équipement de conditionnement physique coussin, dossier, patins à genoux, poignées, pédales, selles de vélo, genouillères de sport et ainsi de suite;
3. Dispositifs médicaux: une seule pièce, fauteuils dentaires bord opératoire des plateaux de table, racks suspendus, accoudoirs de fauteuils roulants;
4. Articles ménagers: tapis d'accoudoirs, pieds de chaise, des objets décoratifs;
5. Autres utilisations: jouets, emballage;

## Deuxièmement, nous concerne

### 1. Introduction

- Nous sommes un leader de la fabrication de produits moulés en polyuréthane fabricant, a été créé en 2002. Nos produits sont principalement exportés vers les marchés européens et américains.
- Nous avons une production professionnelle de produits de polyuréthane exigences de qualité supérieure pour le but. Les principaux clients de raison choisissent notre imagination notre vaste R & amp; capacités D et avec les entreprises de marques internationales et assurer une expérience à long terme avec la qualité d'expédition.
- Division I après la certification suisse SGS ISO9001-2008, en conformité avec le système de TS16949 pour le contrôle de la qualité. Lean est que nous poursuivons l'objectif de réduire les déchets, créer de la valeur supplémentaire, un engagement soutenu pour aider nos coûts de contrôle des clients et créer de la valeur supplémentaire.



### 2, nos clients de la marque

Situé dans diverses régions et industries les Amériques, en Europe, en Asie ..... bienvenue votre visite, merci!



### 3, notre avantage

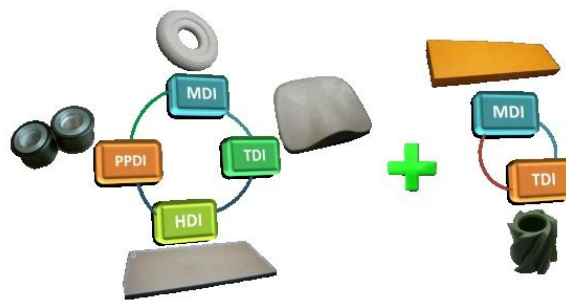
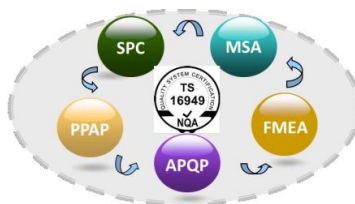
Gestion de la qualité de A. à travers la société ISO9001, ISO / TS 16949 système de management de la qualité a continué de promouvoir, maintenir et régulièrement examinés pour assurer leur fonctionnement complète, appropriée et efficace;

ISO / TS 16949 cinq outils principaux: l'utilisation efficace des APQP, FMEA, MSA, SPC, PPAP, de sorte que notre contrôle de la qualité et le niveau global de gestion ont été grandement améliorées, et, finalement, pour répondre aux exigences des clients.

B. la recherche et le développement de matériaux de polyuréthane matériaux a un professionnel de R & amp; D a été mis en produits, y compris MDI, TDI, HDI et PPDI et autres polyéther, formule des systèmes de polyester, couvrant toutes les formulations de systèmes de polyuréthane.

C. équipement amélioré pour l'équipement de production a la capacité d'auto-amélioration et la recherche Jidoka moule appareil d'auto-conçu, maigre de la ligne Dong.

lean production de D. Toyota utilisant TPS modèle de lean management pour améliorer l'efficacité de la production, réduire les déchets et réduire les coûts.



• PU Foaming Equipment  
PU(聚氨酯) 发泡设备



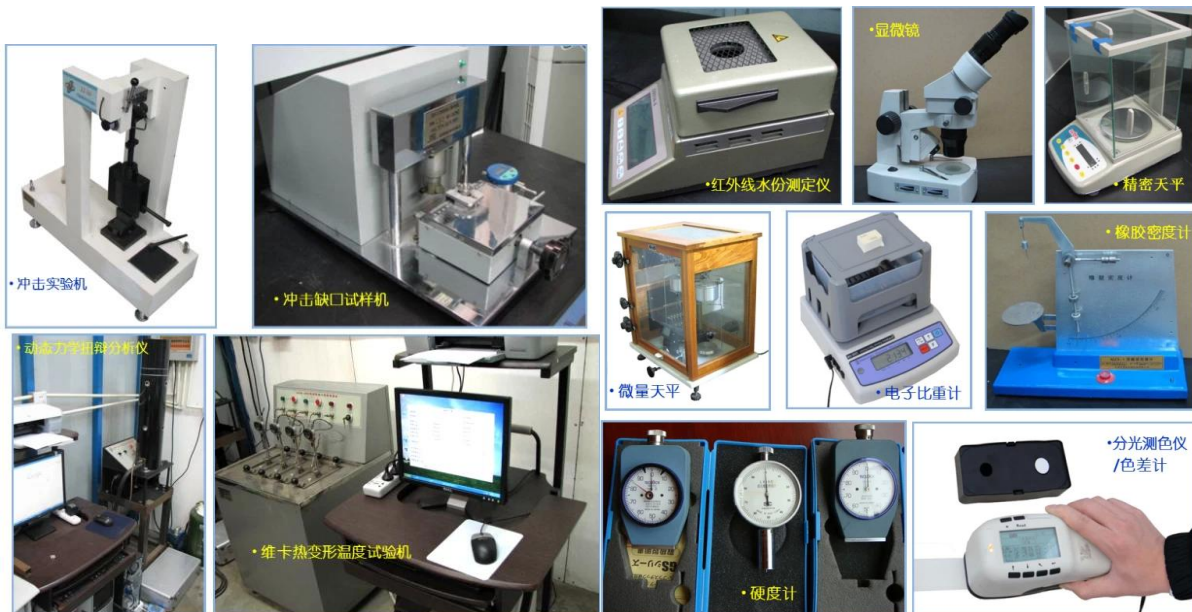
#### 4, notre production

- A des équipements de production les plus avancées de l'industrie PU, y compris les machines KraussMaffei et d'autres matériaux de différents produits PU de basses machines haute / perfusion de pression de production;
- opérations automatisées de la ligne d'assemblage, y compris les lignes de perfusion, des lignes de peinture, lignes de polissage, depuis les lignes de moule secoué.
- ont indépendante la conception de moules, la production, la capacité d'innover, et une richesse d'expérience dans la conception et la transformation de métal, de plastique et d'autres parties du PU;



#### 5, notre matériel d'essai

- matériau FINEHOPE PU dispose d'une gamme de matériel d'essai, et le système d'assurance de la qualité dédié et les ingénieurs de contrôle de la qualité.
- FINEHOPE effectuera l'analyse des produits d'essai, produits et matériaux d'analyse mécanique, et, finalement, développer un produit de test. réduisant ainsi les normes de qualité les différents entre les clients et les fabricants.





• 标准对色灯箱



• 海绵泡沫疲劳压陷试验机



## 6, nous certificats

- FINEHOPE comme Huaqiao Université, Université de Xiamen et la station de recherche de produits de polyuréthane et de la base de formation postdoctorale.
- FINEHOPE domestiques entreprises high-tech, avec un certain nombre de brevets nationaux et étrangers en polyuréthane invention intellectuelle.
- FINEHOPE certification ISO9001 passé, Alibaba, Alibaba est également une société boutique entreprises Prudential.



## Troisièmement, FAQ

## 1) Pourquoi avez-vous choisi FINEHOPE

FINEHOPE est le fabricant le plus professionnel de la Chine de PU, a un professionnel de R & amp; équipe D, des équipements de production PU, l'équipement d'essai professionnel et parfait système de gestion de la qualité. Division I et CAT, FIAT, TVH, GGP et d'autres entreprises célèbres ont 12 ans d'expérience de la coopération. Division I leur fournir un service à guichet unique de la production et de personnalisation pour répondre à leurs besoins.

## 2) Sélectionner FINEHOPE avantages

Réduisez votre temps, de réduire les problèmes personnels, de réduire les coûts (explicites et implicites des coûts).

## 3) le cycle de distribution de produit

Dès réception du dépôt et l'achèvement de 30 jours pour compléter la production de moules, de la préparation et de l'équipement sans période de files d'attente de 10 jours (selon la quantité de commande).

## 4) Produit du transport

Qiyun, expédition, transport aérien (FedEx / UPS), en fonction des besoins du client.

## 5) Comment suivre le transport des marchandises

Si le projet de loi sur l'océan numéro de connaissance sera fourni au client, si elle est le transport aérien va fournir le numéro de connaissance rapide.

## 6) Comment bon produit contrôle de la qualité

La qualité d'abord, de fournir aux clients des produits de haute qualité est notre mission. Une équipe professionnelle du début à la fin, le contrôle de la bonne qualité du produit:

- Toutes les matières premières, les pièces avant la production doivent être soumis à une inspection rigoureuse;
- Tous les travailleurs doivent faire l'objet de pré-production de formation formelle;
- Tous les produits doivent passer un contrôle strict et inspection dans le processus de production;
- Tous les produits doivent être vérifiés avant l'expédition de nouveau.

## Quatrièmement, nous contacter



*Tel: +86-592-6661766*

*Email: feiyan@finehope.com*

**Pour plus d'informations, contactez nous. je suis Feiyan Zeng, Bienvenue votre visite, je vous remercie!**

Téléphone: + 86-592-6661766



Fax: + 86-592-6282029

**Mlle Zeng** Email: [feiyang@finehope.com](mailto:feiyang@finehope.com)

Anglais Site Internet: [www.finehope.com](http://www.finehope.com)

Chinois site Web: <http://finehope.1688.com/>