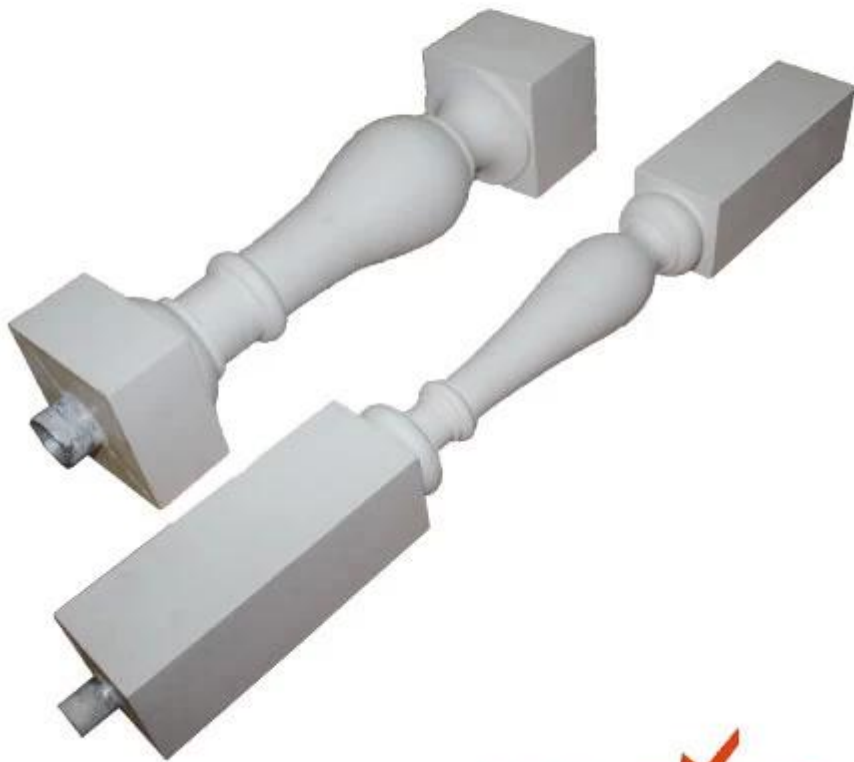




REACH
SVHC

 **RoHS** SGS



REACH
SVHC **RoHS** SGS



REACH
SVHC



RoHS SGS



εισαγωγή

1. Χαρακτηριστικά

Κίνα PU κιγκλίδωμα κατασκευαστές, Κίνα PU κατασκευαστές κάγκελα, κινεζική ρυ εργοστάσιο κιγκλίδωμα

Άκαμπτο χαρακτηριστικά αφρό:

1. Υψηλή αντοχή, μικρό βάρος, καλή ευελιξία και σκληρότητα?
- 2, η επίδραση της θερμομόνωσης είναι καλό, καμία παραμόρφωση, δεν απόπτωση, ανθεκτικό και ισχυρό?
3. Με το ξύλο, πλάνισμα, κάρφωμα, πριόνισμα χαρακτηριστικά? ποικίλες 4. μοντελοποίηση, μπορούμε να απαιτήσουμε, έθιμο μούχλα ανάλογα με τον πελάτη?
5. Το χρώμα της επιφάνειας μπορεί να υποστεί επεξεργασία σύμφωνα με τους πελάτες αγαπημένο χρώμα?
6. Ξύλο: αποτελέσματα κόκκους φυσικό ξύλο σαφείς, κομψό και πολυτελές?
7. Αντι-επιβραδυντικό, μετά από ειδική επεξεργασία, μπορεί να φτάσει καμία αυτανάφλεξη, υπάρχουν ιδιότητες καύσης?
8. Η ενισχυτικό υλικό πλήρωσης μπορεί να τοποθετηθεί?

2, οι χρήσεις του προϊόντος

Σκληρή ουσία (διαρθρωτικές αφρό) προϊόντων (που χρησιμοποιούνται ευρέως:

- 1, η βιομηχανία επίπλων: καρέ, καρέ κρεβάτι, πλαίσιο, ντουλάπα / ντουλάπι / διακόσμηση, τα πόδια καρέκλα / καρέκλα σκαλιστό πόρτα?
- 2, κατασκευή και διακόσμηση υλικά: χάλυβα, οδός κουτί διασταύρωση, ένα μικρό άγαλμα / γλυπτό, σκαλισμένο πυλώνες?

3. Αυτοκίνητο: εσωτερικό, πίσω κάλυμμα αποσκευών, αυτοκίνητο κάλυμμα της εξάτμισης, πορτμπαγκάζ σκληρό φορηγό, ρυμουλκούμενο πλευρά / καπέλα κλπ?
Αθλητικά Είδη: μαστούνια του χόκεϊ, σκι, πλάκες ολίσθησης, ένα ψάρι, μια λαβή ρακέτα?
5. Μόνωση: καταψύκτη ψυγείο του σκάφους μονωτικό αφρό / εσωτερικό του θερμοκοιτίδα?
6. Άλλα γενικής χρήσης: κέδρος γλυπτική σκαλιστό κορνίζες, δίσκους, υπολογιστή / τηλεόραση / ραδιόφωνο κατοικιών, τμήματα της μηχανικής, διακοσμητικά υλικά?

Δεύτερον, όσον αφορά εμάς

1. Εισαγωγή

- Κορυφαίος κατασκευαστής των προϊόντων πολυουρεθάνης κατασκευαστές είμαστε χύτευση, ιδρύθηκε το 2002. Τα προϊόντα μας εξάγονται κυρίως σε ευρωπαϊκές και αμερικανικές αγορές.
- Έχουμε μια επαγγελματική παραγωγή των προϊόντων πολυουρεθάνης με τις απαιτήσεις του στόχου, υψηλής ποιότητας. Ο κύριος λόγος πελάτες επιλέγουν εμάς είδε εκτεταμένη μας R & amp; E & amp; A ικανότητα και διεθνείς εταιρείες μάρκας, και να εξασφαλιστεί η μακρόχρονη εμπειρία στην ποιότητα της μεταφοράς? ενισχυτής.
- Τμήμα I μετά την πιστοποίηση ελβετική SGS ISO9001-2008, σύμφωνα με το σύστημα TS16949 του ελέγχου της ποιότητας. Lean είναι ότι έχουν την επιδίωξη του στόχου για τη μείωση των αποβλήτων, να δημιουργήσει προστιθέμενη αξία, σταθερή δέσμευση να βοηθήσει τους πελάτες μας να ελέγχουν το κόστος και να δημιουργήσει μεγαλύτερη αξία.



2, οι πελάτες της μάρκας μας

Διανέμονται σε διάφορες περιοχές και κλάδους στην Αμερική, την Ευρώπη, την Ασία Σας καλωσορίζουμε, σας ευχαριστώ!



3 Πλεονεκτήματα μας

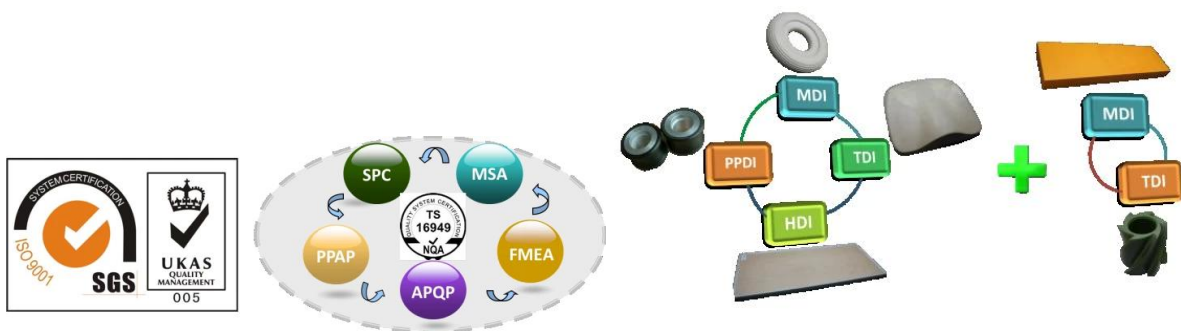
Μέσω της διαχείρισης ποιότητας ISO9001 A της εταιρείας, συνέχισε να προωθεί το σύστημα διαχείρισης 16949 ποιότητας ISO / TS, να διατηρήσει και να αναθεωρούνται τακτικά για να εξασφαλίσει την πλήρη, ορθή και αποτελεσματική λειτουργία τους?

ISO / TS 16949 πέντε βασικά εργαλεία: η αποτελεσματική χρήση των APQP, FMEA, MSA, ΕΣΠ, PPAP, τον έλεγχο της ποιότητας μας και το συνολικό επίπεδο της διαχείρισης έχει βελτιωθεί σημαντικά, και, τελικά, να ανταποκριθεί στις απαιτήσεις των πελατών.

Β έρευνας και ανάπτυξης των υλικών πολυουρεθάνης υλικά έχουν μια επαγγελματική Ε & amp? αμπεραζ; Ε & amp? D της ομάδας έχει τεθεί σε προϊόντα, συμπεριλαμβανομένων των MDI, TDI, HDI, και PPDI και άλλα πολυαιθέρα, το σύστημα διαμόρφωσης πολυεστέρα, που καλύπτουν όλα τα σκευάσματα συστήματα πολυουρεθάνης.

Εξοπλισμός για την παραγωγή Γ βελτιωμένη συσκευή ικανή να αυτο-βελτίωση και την αυτο-σχεδιασμένα έρευνα Jidoka φωτιστικό μούχλα από ανατολάς άπαχο κρέας.

άπαχο άπαχο μοντέλο διαχείρισης TPS Δ της Toyota που χρησιμοποιείται στην παραγωγή, την αύξηση της παραγωγικότητας, τη μείωση των αποβλήτων και τη μείωση του κόστους.



4, η παραγωγή μας

- πιο προηγμένο εξοπλισμό παραγωγής υπάρχει PU βιομηχανίας, συμπεριλαμβανομένων KraussMaffei μηχανές χύτευσης με έγχυση και υψηλής / χαμηλής πίεσης μηχανή αιμάτωσης διαφορετικά προϊόντα PU και άλλα υλικά παραγωγής?
- Αυτοματοποιημένες διαδικασίες γραμμή συναρμολόγησης, συμπεριλαμβανομένων των γραμμών αιμάτωση, τη ζωγραφική γραμμές, στίλβωση γραμμή, επειδή η λειτουργία της γραμμής κούνημα.
- Μια εμπειρία του σχεδιασμού ξεχωριστό μούχλα, την επεξεργασία και την παραγωγή, την καινοτομία, καθώς και μια πληθώρα σχεδιασμό και μέταλλο, πλαστικό και άλλα μέρη του PU?





5, εξοπλισμό δοκιμών μας

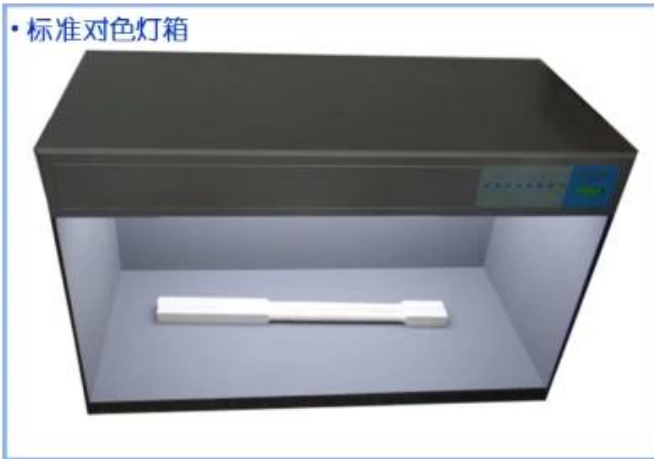
- Finehore PU υλικό με εξοπλισμό δοκιμών, και εξειδικευμένους μηχανικούς διασφάλισης ποιότητας και ελέγχου της ποιότητας.
- Finehore θα πραγματοποιήσει την ανάλυση του προϊόντος δοκιμής, μηχανική ανάλυση των προϊόντων και υλικών, και, τελικά, την ανάπτυξη των προϊόντων της δοκιμής. Μειώνοντας έτσι τα πρότυπα ποιότητας και τις διαφορές των πελατών μεταξύ των κατασκευαστών.



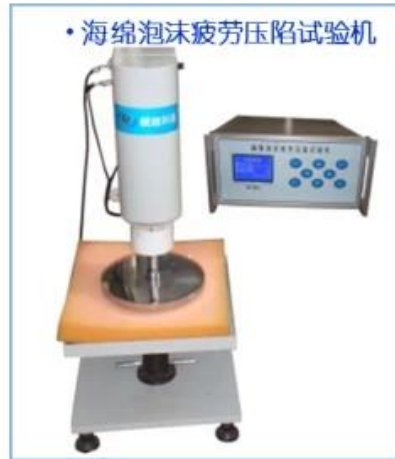
• 万能材料(拉压)试验机



• 标准对色灯箱



• 海绵泡沫疲劳压陷试验机



6, το πιστοποιητικό μας

- Finehore το Πανεπιστήμιο Huaqiao, Πανεπιστήμιο Xiamen και το σταθμό έρευνα προϊόντος πολυουρεθάνης και βάση μεταπτυχιακή εκπαίδευση.
- Finehore εγχώριες επιχειρήσεις υψηλής τεχνολογίας, με έναν αριθμό εγχώριων και ξένων διπλωμάτων ευρεσιτεχνίας από πολυουρεθάνη εφεύρεση πνευματικής ιδιοκτησίας.
- Finehore περάσει πιστοποίηση ISO9001, Ali Baba, Ali Baba είναι ένα boutique εταιρεία Prudential επιχειρήσεις.



Τρίτον, FAQs

1) Γιατί επιλέξατε Finehope

Finehope είναι πιο επαγγελματίας κατασκευαστής της Κίνας PU, έχει μια επαγγελματική E & amp? αμπέραζ; E & amp? Α ομάδα, προηγμένο εξοπλισμό παραγωγής PU, επαγγελματικού εξοπλισμού δοκιμών και τέλειο σύστημα διαχείρισης της ποιότητας. γνωστές επιχειρήσεις μας CAT, Fiat, TVH, GGP και έτσι έχει 12 χρόνια εμπειρίας της συνεργασίας. Τμήμα I τους παρέχει one-stop υπηρεσία από την παραγωγή και προσαρμοστεί για να καλύψουν τις ανάγκες τους.

2) Επιλέξτε οφέλη Finehope

Μειώστε το χρόνο σας, να μειώσει προσωπικά προβλήματα, τη μείωση του κόστους (άμεσων και έμμεσων εξόδων).

3) κύκλος παράδοσης του προϊόντος

Λάβετε την κατάθεση και 30 ημέρες για να ολοκληρωθεί, πλήρης παραγωγή καλουπιών, παραγωγή και εξοπλισμό, χωρίς να χρειάζεται να περιμένουν στην ουρά για 10 ημέρες (ανάλογα με την ποσότητα της παραγγελίας).

4) μεταφορά εμπορευμάτων

Qiyun, της ναυτιλίας, των αεροπορικών μεταφορών (FedEx / UPS), ανάλογα με τις απαιτήσεις του πελάτη.

5) Πώς να παρακολουθείτε μεταφοράς φορτίου

Αν η φορτωτική νομοσχέδιο ωκεανού θα παρέχει στον πελάτη, αν είναι να παρέχει ταχεία αριθμό φορτωτικής αέρα.

6) Πόσο καλό έλεγχο της ποιότητας των προϊόντων

Πρώτης ποιότητας, να παρέχει στους πελάτες της προϊόντα υψηλής ποιότητας είναι η αποστολή μας. Μια επαγγελματική ομάδα από την αρχή μέχρι το τέλος, ένα καλό έλεγχο της ποιότητας των προϊόντων:

- Όλες οι πρώτες ύλες πριν από τμήματα παραγωγής πρέπει να περάσει από αυστηρές δοκιμές?
- Όλοι οι εργαζόμενοι πρέπει να περάσουν από μια δοκιμαστική παραγωγή της επίσημης εκπαίδευσης?
- Όλα τα προϊόντα πρέπει να περάσει αυστηρό έλεγχο και την επιθεώρηση στη διαδικασία παραγωγής?
- Όλα τα προϊόντα πριν από την αποστολή, πρέπει να ελεγχθεί και πάλι.

Τέταρτον, επικοινωνήστε μαζί μας



Tel: +86-592-6661766

Email: feiyang@finehope.com

Για περισσότερες πληροφορίες, παρακαλούμε επικοινωνήστε μαζί μας. Εγώ είμαι **Zeng Chebi, Καλώς σας, σας ευχαριστώ!**

Τηλέφωνο: + 86-592-6661766

Φαξ: + 86-592-6282029

Μις Zeng Email: feiyan@finehope.com

Αγγλικά δικτυακός τόπος: [Www.finehope.com](http://www.finehope.com)

Κίνα Ιστοσελίδα: [http: //finehope.1688.com/](http://finehope.1688.com/)