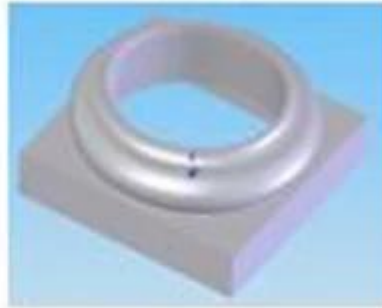
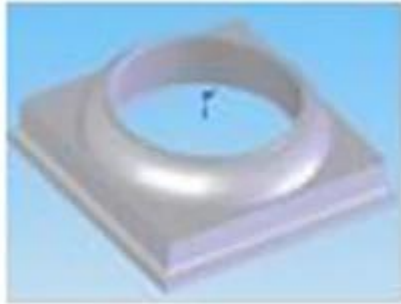


Finehope



14"圆形 (顶盖+底座)

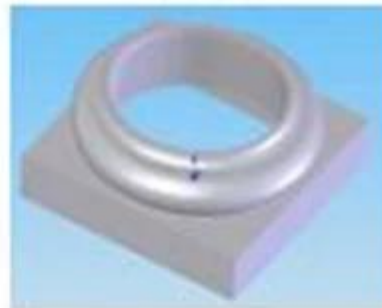
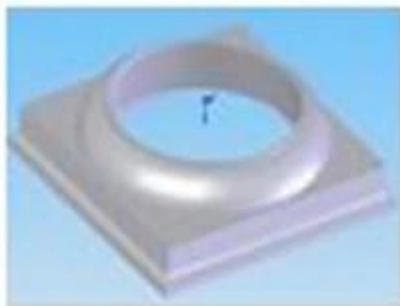
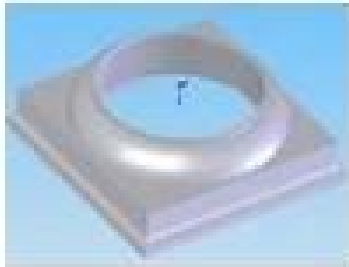
14" Perma Round Cap and Base Set

432.31*432.31*124

495.01*495.01*190.49

965g

2003g



Πρώτον, η περιγραφή του προϊόντος

1. Χαρακτηριστικά

14 ιντσών γύρο Ρωμαϊκή βάσης οροφής προμηθευτές Κίνα Xiamen πολυουρεθάνης PU εργοστάσιο παραγωγής οικοδομικών υλικών PU ΚΓΠ ΒΑΣΗ

Άκαμπτο αφρό χαρακτηριστικά:

1. Υψηλή αντοχή, μικρό βάρος, καλή ευελιξία και σκληρότητα?
2. Η επίδραση της θερμομόνωσης είναι καλό, καμία παραμόρφωση, κανένα σκόρπισμα, ανθεκτικό και ισχυρό?
3. Έχει τα χαρακτηριστικά του ξύλου, πλάνισμα, καρφιά, πριόνια?
4. διαφοροποίηση μοντέλων, ανάλογα με τη ζήτηση των πελατών, έθιμο καλούπι?
5. Το χρώμα της επιφάνειας μπορεί να υποβάλλονται σε επεξεργασία σύμφωνα με τους πελάτες, όπως το χρώμα?
6. επιδράσεις ξύλο: φυσικό ξύλο αποτέλεσμα μοτίβο είναι σαφής, κομψό και πολυτελές?
7. επιβραδυντικά φλόγας Anti-, μέσω ειδικής διαδικασίας, μπορεί να φτάσει καμία αυτόματη καύση, χωρίς καύση των ιδιοτήτων?
8. Ενίσχυση πλήρωσης μπορεί να τοποθετηθεί?

2, οι χρήσεις του προϊόντος

Άκαμπτος (διαρθρωτικές αφρό) τα προϊόντα των σκληρών (χρησιμοποιούνται ευρέως:

1. βιομηχανία επίπλων: πλαίσια, πλαίσια κρεβατιών, καρέ, ντουλάπα / ντουλάπι / διακόσμηση, τα πόδια καρέκλα / καρέκλα σκαλιστές πόρτες?
2. Η κατασκευή και διακοσμητικά υλικά: ταινία, φώτα κουτί διασταύρωση, ένα μικρό άγαλμα / γλυπτική, ξυλογλυπτική πυλώνες?
3. Αυτοκινητοβιομηχανία: εσωτερικό, πίσω κάλυμμα του χώρου αποσκευών, το αυτοκίνητο σειρά κάλυψη, πορτμπαγκάζ σκληρό φορτηγό, ρυμουλκούμενο πλευρά / ζελατίνα και τα παρόμοια?
Το αθλητικό εξοπλισμό: μαστούνια του χόκεϊ, σκι, ποδιά, ένα ψάρι, λαβή ρακέτα?
5. μόνωση: ψυγείο, καταψύκτη εσωτερικό άκαμπτο μονωτικό αφρό του σκάφους / θερμοκοιτίδα?
6. Άλλα γενικής χρήσης: σκαλισμένο κέδρο, σκαλιστά κορνίζες, δίσκους, υπολογιστή / τηλεόραση / ραδιόφωνο στέγαση, μέρη μηχανικών, διακοσμητικά υλικά?

Δεύτερον, όσον αφορά εμάς

1. Εισαγωγή

- Είμαστε μια ηγετική κατασκευή μορφοποιημένα προϊόντα πολυουρεθάνης κατασκευαστή, ιδρύθηκε το 2002. Τα προϊόντα μας εξάγονται κυρίως σε ευρωπαϊκές και αμερικανικές αγορές.
- Έχουμε μια επαγγελματική παραγωγή προϊόντων πολυουρεθάνης απαιτήσεις υψηλής ποιότητας για το στόχο. Ο κύριος λόγος οι πελάτες επιλέγουν φανταχτερά μας ευρεία E & amp μας? D δυνατότητες και με διεθνείς εταιρείες μάρκας και να εξασφαλίσει μακροχρόνια εμπειρία με την ποιότητα της ναυτιλίας.
- Τμήμα I μετά την ISO9001-2008 πιστοποίηση ελβετική SGS, σύμφωνα με το σύστημα TS16949 για τον έλεγχο της ποιότητας. Lean είναι ότι έχουν την επιδίωξη του στόχου για τη μείωση των αποβλήτων, να δημιουργήσει πρόσθετη αξία, διαρκή δέσμευση για να βοηθήσει τον έλεγχο των δαπανών τους πελάτες μας και να δημιουργήσουμε πρόσθετη αξία.



2, οι πελάτες της μάρκας μας

Βρίσκεται σε διάφορες περιφέρειες και βιομηχανίες στην Αμερική, την Ευρώπη, την Ασία χαιρετίζω την επίσκεψή σας, σας ευχαριστώ!



3, το πλεονέκτημά μας

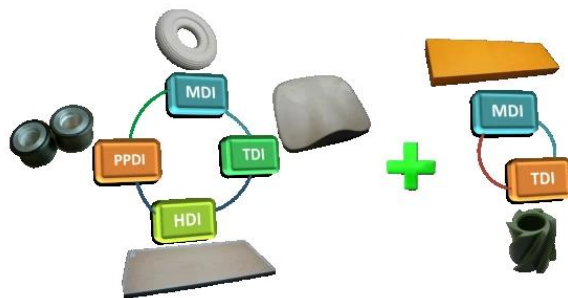
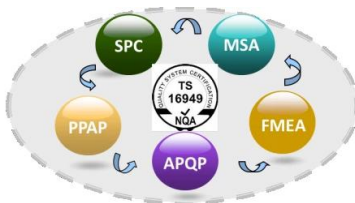
Α. διαχείρισης ποιότητας ISO9001 μέσω της εταιρείας, ISO / TS 16949 σύστημα διαχείρισης ποιότητας συνέχισε να προωθεί, να υποστηρίζει και να αναθεωρούνται τακτικά για να εξασφαλίσει την πλήρη, κατάλληλη και αποτελεσματική λειτουργία τους?

ISO / TS 16949 πέντε βασικές εργαλεία: την αποτελεσματική χρήση των APQP, FMEA, MSA, ΕΣΠ, PPAP, έτσι ώστε η ποιότητα του ελέγχου μας και το συνολικό επίπεδο της διαχείρισης έχουν βελτιωθεί σημαντικά, και, τελικά, να ανταποκριθεί στις απαιτήσεις των πελατών.

Β υλικών έρευνα και την ανάπτυξη των υλικών πολυουρεθάνης έχει μια επαγγελματική ομάδα R & amp? D της ομάδας έχει τεθεί σε προϊόντα, συμπεριλαμβανομένων των MDI, TDI, HDI, και PPDI και άλλα πολυαιθέρα, πολυεστέρα τύπου συστήματα, που καλύπτουν όλα τα σκευάσματα συστήματα πολυουρεθάνης.

Γ βελτιωμένο εξοπλισμό για εξοπλισμό παραγωγής έχει την ικανότητα να αυτο-βελτίωση και την αυτο-σχεδιασμένα έρευνα Jidoka φωτιστικό μούχλα, άπαχο από Dong γραμμή.

Άπαχο παραγωγής Δ της Toyota χρησιμοποιώντας TPS μοντέλο άπαχο διαχείρισης για τη βελτίωση της αποδοτικότητας της παραγωγής, τη μείωση των αποβλήτων και τη μείωση του κόστους.



4, η παραγωγή μας

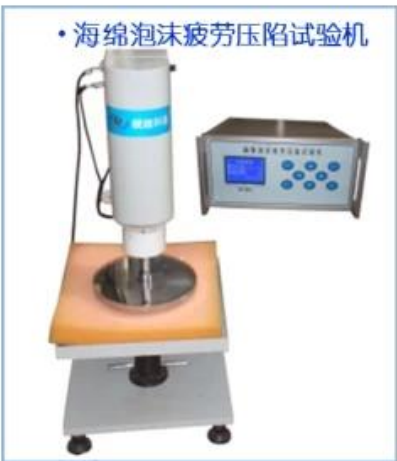
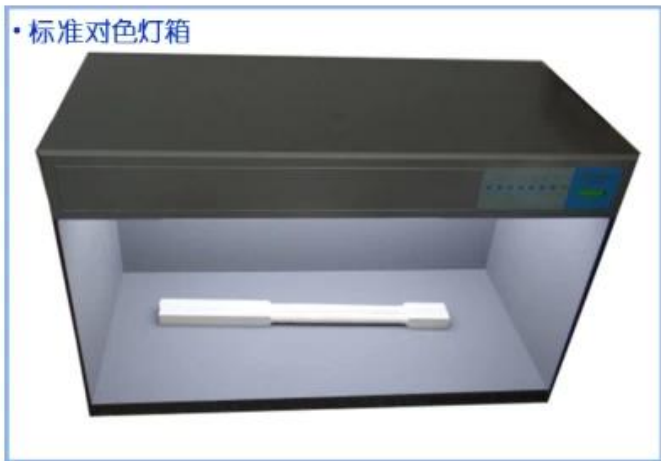
- Έχει πλέον προηγμένο εξοπλισμό παραγωγής PU βιομηχανίας, συμπεριλαμβανομένων των KraussMaffei μηχανήματα και άλλα υλικά παραγωγής των διαφόρων προϊόντων PU υψηλής / χαμηλής πίεσης αιμάτωσης μηχανές?
- αυτοματοποιημένες διαδικασίες γραμμή συναρμολόγησης, συμπεριλαμβανομένων των γραμμών αιμάτωση, βαφεία, στίλβωση γραμμές, δεδομένου ότι ανακινείται γραμμές μούχλα.
- έχουν ανεξάρτητη μούχλα σχεδιασμό, την παραγωγή, την ικανότητα να καινοτομεί, και μια πλούσια εμπειρία στον σχεδιασμό και την επεξεργασία των μετάλλων, πλαστικών και σε άλλα μέρη του PU?



5, εξοπλισμό δοκιμών μας

- Finehope PU υλικό έχει μια σειρά από εξοπλισμό δοκιμών, και ειδικό σύστημα διασφάλισης της ποιότητας και της ποιότητας μηχανικούς ελέγχου.
- Finehope θα πραγματοποιήσει την ανάλυση δοκιμή των προϊόντων, των προϊόντων μηχανικής ανάλυσης και των υλικών, και τελικά να αναπτύξουν ένα προϊόν δοκιμή. Μειώνοντας έτσι τις διαφορές προτύπων ποιότητας μεταξύ των πελατών και των κατασκευαστών.





6, έχουμε τα πιστοποιητικά

- Finehope ως Huaqiao Πανεπιστήμιο, Πανεπιστήμιο Xiamen και το ερευνητικό σταθμό προϊόν πολυουρεθάνης και μεταπτυχιακή εκπαίδευση βάσης.
- Finehope εγχώριες επιχειρήσεις υψηλής τεχνολογίας, με έναν αριθμό εγχώριων και ξένων διπλωμάτων ευρεσιτεχνίας από πολυουρεθάνη πνευματικής εφεύρεση.
- Finehope περάσει πιστοποίηση ISO9001, Alibaba, Alibaba είναι επίσης ένα boutique εταιρεία Prudential επιχειρήσεις.



Τρίτον, Συχνές Ερωτήσεις

1) Γιατί επιλέξατε Finehope

Finehope είναι πιο επαγγελματίας κατασκευαστής της Κίνας PU, έχει μια επαγγελματική ομάδα R & amp; D της ομάδας, προηγμένο εξοπλισμό παραγωγής PU, επαγγελματικού εξοπλισμού δοκιμών και τέλειο σύστημα διαχείρισης της ποιότητας. Τμήμα I και CAT, FIAT, TVH, GGP και άλλα διάσημα επιχειρήσεις έχουν 12 χρόνια εμπειρίας της συνεργασίας. Τμήμα I τους παρέχει one-stop υπηρεσία από την παραγωγή και την προσαρμογή για να καλύψουν τις ανάγκες τους.

2) Επιλέξτε Finehope οφέλη

Μειώστε το χρόνο σας, να μειώσει τα προσωπικά προβλήματα, τη μείωση του κόστους (άμεσων και έμμεσων εξόδων).

3) ο κύκλος παράδοσης του προϊόντος

Μετά την παραλαβή της κατάθεσης και την ολοκλήρωση των 30 ημερών για την ολοκλήρωση της παραγωγής μούχλα, την προετοιμασία και τον εξοπλισμό χωρίς ουρές περίοδο 10 ημερών (ανάλογα με την ποσότητα παραγγελίας).

4) Προϊόν της μεταφοράς

Qiyun, της ναυτιλίας, των αεροπορικών μεταφορών (FedEx / UPS), ανάλογα με τις απαιτήσεις του πελάτη.

5) Πώς να παρακολουθείτε μεταφορά εμπορευμάτων

Εάν το νομοσχέδιο ωκεανό αριθμό φορτωτικής, θα πρέπει να παρέχονται στον πελάτη, αν είναι αερομεταφορές θα παρέχουν γρήγορες αριθμό φορτωτικής.

6) Πόσο καλό έλεγχο της ποιότητας των προϊόντων

Ποιότητα πρώτα, να παρέχει στους πελάτες με προϊόντα υψηλής ποιότητας είναι η αποστολή μας. Μια επαγγελματική ομάδα από την αρχή μέχρι το τέλος, καλό προϊόν ποιοτικού ελέγχου:

- Όλες οι πρώτες ύλες, τα μέρη πριν από την παραγωγή πρέπει να υποβάλλονται σε αυστηρό έλεγχο?
- Όλοι οι εργαζόμενοι πρέπει να υποβάλλονται σε προ-παραγωγής τυπικής εκπαίδευσης?
- Όλα τα προϊόντα πρέπει να περάσει αυστηρό έλεγχο και την επιθεώρηση στη διαδικασία παραγωγής?
- Όλα τα προϊόντα πρέπει να ελέγχονται πριν από την αποστολή και πάλι.

Τέταρτον, επικοινωνήστε μαζί μας



Για περισσότερες πληροφορίες, μην διστάσετε να επικοινωνήσετε μαζί μου. είσαι ευπρόσδεκτοι να μας επισκεφθείτε οποιαδήποτε στιγμή, σας ευχαριστώ!

Τηλέφωνο: + 86-592-6661768

Φαξ: + 86-592-6282029

Email: hopely@finehope.com

Αγγλικά δικτυακός τόπος: www.finehope.com