



Feature:

1. [Αδιάβροχο, αντιβακτηριδιακό, μη-ολίσθησης, αυτο-εκδορά, πυρασφαλείας](#)
2. [Εύκολο στον καθαρισμό αντιολισθητικά, αντιπυρικά, καλή αντοχή στη φθορά, αντίσταση καλή σκ](#)
3. [Μαλακό, άνετο, αντι-κόπωση, πολλαπλών χρήσεων, αντι κόπωση, αντι-διάβρωση](#)
4. [Αντιδιαβρωτικό, υγρασία-απόδειξη, αντι-ρωγμή, mothproof, αντι-υπεριώδης](#)
5. [Όχι ακτινοβολία, μη τοξικό και φιλικό προς το περιβάλλον](#)

Specification

Χαλάκια αντι-κόπωση είναι επωφελής για την πλάτη του μηρού και της κνήμης ή το πόδι, το οποίο σας προσφέρει μοναδική αίσθηση από το κεφάλι μέχρι τα νύχια σας. Αντί χαλάκι κόπωση είναι ένα φυσικό αμορτισέρ, και μπορεί να ανακάμψει γρήγορα μέχρι την παραμικρή μετατόπιση βάρους, ενθαρρύνουν τη ροή του αίματος στα πόδια, τα πόδια, και το κάτω μέρος της πλάτης. Η αντι κόπωση χαλί είναι κατασκευασμένο με το βέλτιστο βαθμό απαλότητας για την ελαχιστοποίηση των επιβλαβών, οδυνηρές συνέπειες της στέκεται για παρατεταμένες περιόδους, καθώς και να μειώσει το άγχος και την πίεση της διαρκούς. Αντι-κόπωση χαλιά έχουν σχεδιαστεί για να προωθηθεί η καλύτερη στάση του σώματος, την καλή κυκλοφορία, τόνωση των μυών και την αίσθηση της ευημερίας. Επιπλέον, οι Mats να μειώσει την κούραση και την ταλαιπωρία που συνδέεται με το στρες και την ένταση των μακροπρόθεσμων ή στατική κατάσταση.

1	υλικό	Πολυουρεθάνη (PU), ένα προηγμένο και αξιόπιστο υλικό.
2	ΜΟQ	100pcs

3	μέγεθος	όπως σας απαιτήσει
4	τεχνικός	χειροποίητα και μηχανήματα
5	πεπερασμένος	PU δέρμα αυτο-
6	όρος πληρωμής	Τ / Τ
7	συσκευασία	Κανονική εξαγωγή κυματοειδές χαρτόνι ως ανά αίτηση του πελάτη
8	χρήση	χαλάκι θαπέδου, ματ κουζίνα
9	Προσαρμοσμένη υπηρεσία	Διάσταση, υλικό, στύλ όλα μπορεί να γίνει συνήθεια
10	χρόνος παράδοσης	40 ημέρες μετά τη λήψη της κατάθεσης
11	παρατηρήσεις	Η ικανοποίησή σας είναι η μεγαλύτερη επιβεβαίωση μας και αν έχετε οποιοδήποτε πρόβλημα επικοινωνήστε μαζί μας.

Products applications

AVAILABLE IN 5 RICH COLORS:



Brown



Tan



Burgundy



Gray



Black

AVAILABLE IN 4 SIZES:

3x2



6x2



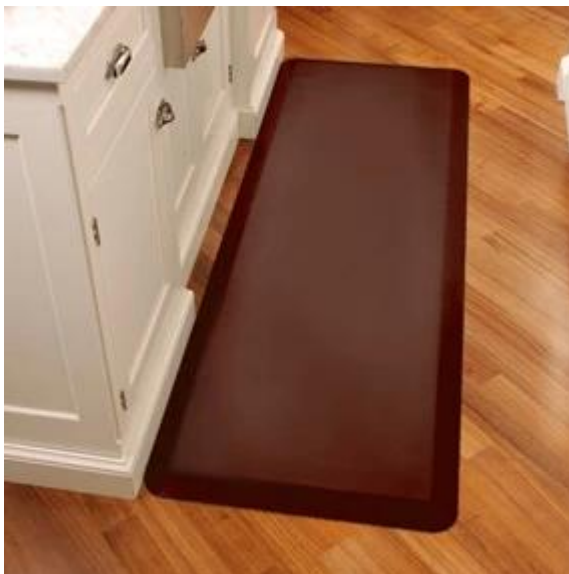
6x3



5x4



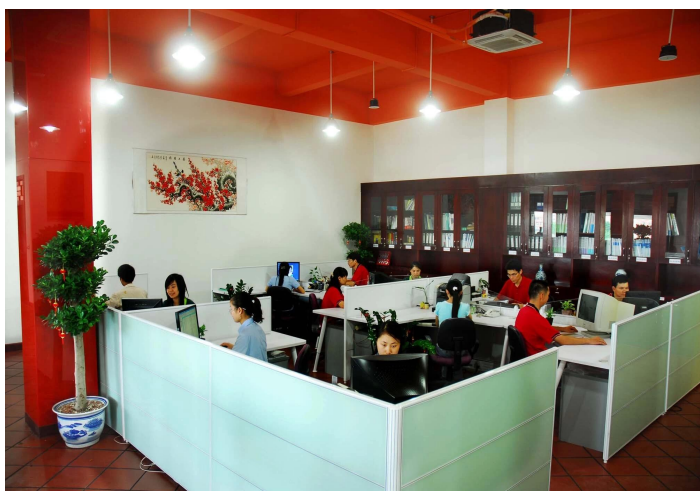
Products applications





Our company

Finchore ιδρύθηκε το 2002 και ο αριθμός των εργαζομένων είναι πάνω από 100, και ο αριθμός της ομάδας διαχείρισης είναι 41 με το μέσο όρο ηλικίας των 32. Η εταιρεία διαθέτει ένα σύγχρονο εργοστάσιο με έκταση 7000 τετραγωνικών μέτρων, και έχει επίσης ένα γραφείο κτίριο με έκταση 1000 τετραγωνικών μέτρων, που συνδυάζει το μοντέρνο και το κλασικό του στυλ.





Quality control

Quality Management



Material Research and Develop



I. Quality Management



- ◆ Through the continuous push, maintenance and periodic review for the quality management system of ISO9001, ISO/TS 16949, to ensure the system works sufficiently, appropriately and effectively.
- ◆ Five core tools of ISO/TS 16949 : APQP, FMEA, MSA, SPC and PPAP. The effective use of these five core tools can make our quality control and overall management level improved greatly, finally to meet the requirements of customer.

II. Material Research and Develop



- ◆ Under a professional PU material R&D team, the products that has been put into production include MDI, TDI, HDI and PPDI etc polyether and polyester system formula, which covering all PU systems formula.

Certifications



FAQ

1. Ποια είναι τα πλεονεκτήματα της επιλογής Finehope;

1. Διασφάλιση της ποιότητας, εγγύηση για την παράδοση, καλή εξυπηρέτηση μετά την πώληση
2. Κόστος-αποτελεσματικό, γρήγορο αποτελεσματικότητας της ανάπτυξης, την επαγγελματική συνεργασία με ακεραιότητα
3. Finehope θα διεξάγει όλες οι δοκιμές ανάλυσης και, στη συνέχεια, ασκηθείτε πρότυπα δοκιμών για τη μείωση της διαφοράς πρότυπο ποιότητας μεταξύ των πελατών και των κατασκευαστών.
4. Lean τρόπο διαχείρισης της παραγωγής.
5. Βοηθήστε τους πελάτες να αναπτύξουν και το σχεδιασμό νέων προϊόντων.
6. Έχει πλούσια εμπειρία στον σχεδιασμό και την επεξεργασία των προϊόντων PU.
7. Finehope είναι μια επιχείρηση υψηλής τεχνολογίας στην Κίνα με εγχώρια και διεθνή διπλώματα ευρεσιτεχνίας εφεύρεση της τεχνολογίας και της πνευματικής ιδιοκτησίας.

2. Ποιες είναι οι διαφορές μεταξύ Finehope τραπεζική αγορά;

1. Ποιοτικός έλεγχος: προηγμένο σχεδιασμό της ποιότητας του προϊόντος (APQP).
2. Finehope έχει πλούσια εμπειρία στην εξυπηρέτηση των διεθνών μεγάλων επιχειρήσεων.
3. Έχει επαγγελματική επιστημονική ερευνητική ομάδα του υλικού πολυουρεθάνης.

4. Έχει ανεξάρτητη σχεδιασμό, την κατασκευή και την ικανότητα καινοτομίας του εξοπλισμού παραγωγής και καλούπια.
5. Έχει η ομάδα μηχανικός ο οποίος είναι υπεύθυνος για το σύστημα διασφάλισης ποιότητας και ελέγχου της ποιότητας.

3. Ποιες είναι οι διαφορές μεταξύ Finehope και ευρωπαϊκών και των αμερικανικών συνομηλίκους;

1. Έχει ήχο και ωριμάσουν υποστήριξη της εφοδιαστικής αλυσίδας
2. Χαμηλότερο κόστος μούχλα
3. Υψηλή αποδοτικότητα της ανάπτυξης και του σχεδιασμού και την ικανότητα σύντομο χρονικό διάστημα τη διαδικασία.
4. Κόστος αποτελεσματική και καλή στάση υπηρεσία.

4. Γιατί να επιλέξετε Finehope;

1. Finehope είναι ο πιο επαγγελματίας κατασκευαστής PU στην Κίνα, η οποία έχει μια επαγγελματική ομάδα R & amp; D της ομάδας, προηγμένο εξοπλισμό παραγωγής PU, επαγγελματικού εξοπλισμού δοκιμών και τέλειο σύστημα διαχείρισης της ποιότητας. Έχουμε 12 χρόνια πείρα συνεργασίας με τη γάτα, FIAT, TVH, GGP και άλλα διάσημα επιχειρήσεις. Τους παρέχουμε one-stop υπηρεσία από την E & amp; A με την παραγωγή για να ικανοποιήσει τις ανάγκες προσαρμογής τους.

Contact Us



vivian@finehope.com



vivianxsm



0592-6661766



0592-6282029



18960161049



8618960161049