

Feature:

1. [Αδιάβροχο, αντι-βακτήρια, μη ολισθηρή, αυτο-εκδορά, πυρασφαλείας](#)
2. [Εύκολο να καθαρή αντιολισθητικό, πυρίμαχο, καλή αντογή στη φθορά, καλή σοκ αντίσταση](#)
3. [Μαλακά, άνετα, αντι-κόπωση, πολλαπλών χρήσεων, αντι κόπωση, αντι-διάβρωση](#)
4. [Αντιδιαβρωτική, υγρασία-απόδειξη, αντι-ρωγμή, mothproof, αντι-υπεριωδών](#)
5. [Καμία ακτινοβολία, μη-τοξικά και φιλικά προς το περιβάλλον](#)

Specification

Αντι-κόπωση χαλιά είναι επωφελής για πίσω μηρό και χαμηλότερη πόδι ή το πόδι, που προσφέρουν μοναδική αίσθηση από το κεφάλι σας toe σας. Αντι κόπωση mat είναι ένα φυσικό αμορτισέρ, και μπορεί να ριμπάουντ γρήγορα να το μικρότερο βάρος shift, ευθαρρύνει τη ροή του αίματος στα πόδια, πόδια, και κάτω μέρος της πλάτης. Η αντι κόπωση mat είναι κατασκευασμένο στο βέλτιστο βαθμό της απαλότητας να ελαχιστοποιήσουν τις επιβλαβείς, επώδυνες συνέπειες της στέκεται για μεγάλο χρονικό διάστημα, καθώς και να μειώσει το άγχος και την πίεση της διαρκούς. Αντι-κόπωση χαλιά έχουν σχεδιαστεί για να προωθήσει την καλύτερη στάση σώματος, καλή κυκλοφορία, τόνωση των μυών και την αίσθηση της ευημερίας. Επιπλέον, τα πατάκια μειώνει την κούραση και την ταλαιπωρία που συνδέεται με το άγχος και την πίεση των μακροπρόθεσμη ή μόνιμη στατική.

1	υλικό	Πολυουρεθάνης (PU), ένα προηγμένο και αξιόπιστο υλικό,
2	ΜΟQ	100τεμ
3	μέγεθος	36 * 24 * 0.63 ίντσες ή ως απαίτηση σας
4	τεχνική	χειροποίητα και μηχανήματα
5	τελείωσε	PU αυτο-δέρμα
6	όρος πληρωμής	T/T
7	συσκευασία	Κυματοειδές χαρτοκιβώτιο κανονική εξαγωγής σύμφωνα με το αίτημα των πελατών
8	χρήση	χαλάκι δαπέδου, κουζίνα mat
9	Προσαρμοσμένες υπηρεσίες	Διάσταση, υλικά, στυλ όλα μπορεί να είναι επί παραγγελία
10	χρόνος παράδοσης	40 ημέρες μετά την παραλαβή της κατάθεσης
11	παρατηρήσεις	Μεγαλύτερη επιβεβαίωση μας είναι η ικανοποίησή σας και αν έχετε οποιαδήποτε προβλήματα, παρακαλώ επικοινωνήστε μαζί μας.

Products applications

Finehope



REACH
SVHC

✓
RoHS

SGS

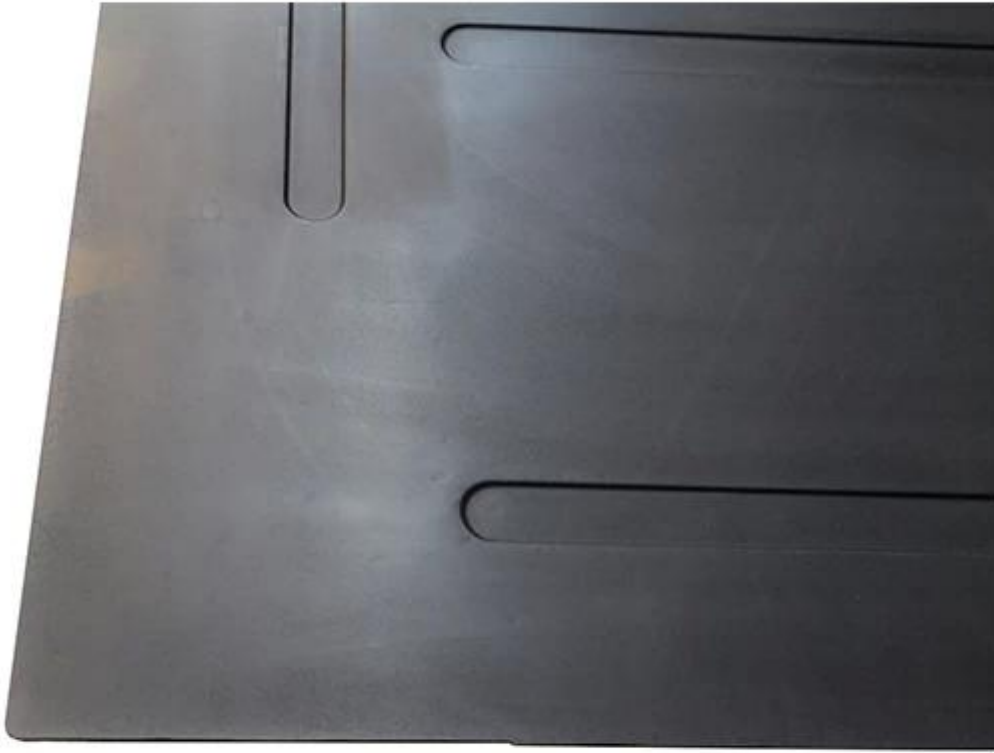
Finehope



REACH
SVHC

RoHS SGS

Finehope



REACH
SVHC



SGS

Finehope



REACH
SVHC

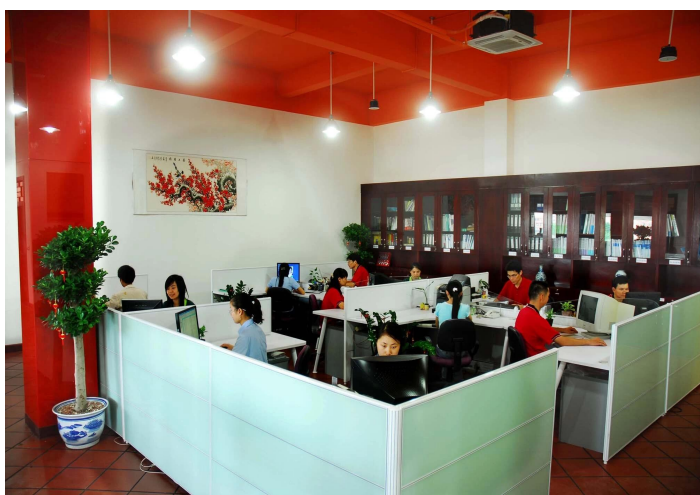


SGS



Our company

Finehope ιδρύθηκε το 2002 και ο αριθμός των εργαζομένων είναι περισσότερα από 100, και τον αριθμό της ομάδας διαχείρισης είναι 41 με την μέση ηλικία 32. η εταιρεία διαθέτει ένα σύγχρονο εργοστάσιο με έκταση 7000 τετραγωνικών μέτρων, και έχει επίσης ένα κτίριο γραφείων με έκταση 1000 τ.μ. που συνδυάζει μοντέρνα και κλασικά στυλ.



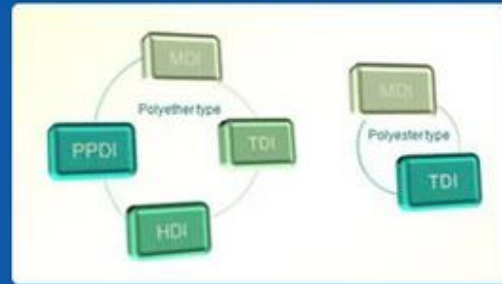


Quality control

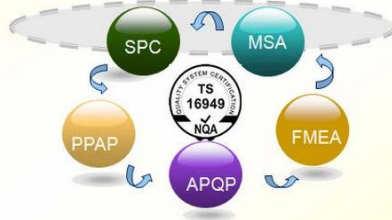
Quality Management



Material Research and Develop

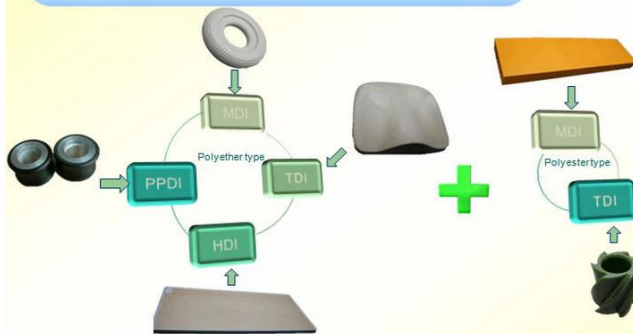


I. Quality Management



- ◆ Through the continuous push, maintenance and periodic review for the quality management system of ISO9001, ISO/TS 16949, to ensure the system works sufficiently, appropriately and effectively.
- ◆ Five core tools of ISO/TS 16949 : APQP, FMEA, MSA, SPC and PPAP. The effective use of these five core tools can make our quality control and overall management level improved greatly, finally to meet the requirements of customer.

II. Material Research and Develop



- ◆ Under a professional PU material R&D team, the products that has been put into production include MDI, TDI, HDI and PPDI etc polyether and polyester system formula, which covering all PU systems formula.

Certifications



FAQ

1. Ποια είναι τα πλεονεκτήματα της επιλογής Finehope;

1. ΠΡΟΪΟΝ διασφάλισης ποιότητας, εγγύηση παράδοσης, καλή εξυπηρέτηση μετά την πώληση
2. 2. οικονομική, γρήγορη ανάπτυξη απόδοσης, επαγγελματική λειτουργία με ακεραιότητα
3. 3. Finehope θα προβαίνει σε όλες τις δοκιμές ανάλυση και έπειτα εργαστείτε δοκιμές standards προκειμένου να μειωθεί η ποιότητα πρότυπο διαφοράς μεταξύ τους πελάτες και τους κατασκευαστές.
4. 4. άπαχο παραγωγής λειτουργία διαχείρισης.
5. 5. βοηθούν τους πελάτες αναπτύσσουν και σχεδιάζουν νέα προϊόντα.
6. 6. έχει πλούσια εμπειρία στο σχεδιασμό και την επεξεργασία των προϊόντων ru.
7. 7. Finehope είναι μια επιχείρηση υψηλής τεχνολογίας στην Κίνα, με την εγχώρια και διεθνή εφεύρεση διπλώματα ευρεσιτεχνίας τεχνολογία και πνευματικής ιδιοκτησίας.

2. Ποιες είναι οι διαφορές μεταξύ των Finehope και οι συνομήλικοί του εσωτερικού;

1. 1. διασφάλιση ποιότητας: προηγμένο προϊόν ποιότητας planning(APQP).

2. Finehope έχει πλούσια εμπειρία στην εξυπηρέτηση μεγάλων διεθνών επιχειρήσεων.
3. έχει επαγγελματική επιστημονική ερευνητική ομάδα των υλικών πολυουρεθάνης.
4. διαθέτει ανεξάρτητη δυνατότητα σχεδιασμού, της κατασκευής και της καινοτομίας, του εξοπλισμού παραγωγής και καλούπια.
5. έχει ομάδα μηχανικών που είναι υπεύθυνη για το σύστημα διασφάλισης ποιότητας και ποιοτικού ελέγχου.

3. Ποια είναι τα διαφορές μεταξύ Finehope και ευρωπαϊκά και U.S συμμαθητές;

1. να έχει ορθή και ώριμη υποστήριξης εφοδιαστικής αλυσίδας
2. χαμηλότερο κόστος φορμών
3. υψηλή απόδοση της ανάπτυξης και η ικανότητα σχεδιασμού και σύντομο χρονικό διάστημα η διαδικασία.
4. αποδοτικός και πολύ καλό σέρβις συμπεριφορά.

4. γιατί να επιλέξετε Finehope;

1. Finehope είναι η πιο επαγγελματική ru κατασκευαστής στην Κίνα, η οποία έχει μια επαγγελματική ομάδα R & D, προηγμένο εξοπλισμό παραγωγής PU, επαγγελματικό εξοπλισμό δοκιμών και τέλεια ποιότητα διαχείρισης συστήματος. Έχουμε συνεργασία 12-ετή εμπειρία με γάτα, FIAT, TVH, GGP και άλλα διάσημα επιχειρήσεις. Τους παρέχουμε με μιας στάσης υπηρεσία από το R & D για την παραγωγή για να ικανοποιήσει τις ανάγκες προσαρμογής τους.

5. Επικοινωνήστε μαζί μας

Τηλέφωνο: + 86-0592-15880277853

Fax: + 86-0592-6282029

WhatsApp: + 86-0592-15880277853

Belinda Lin Email: sales19@finehope.com

www.finehope.com

<http://www.polyurethanesupplierschina.com>

www.finehope.EN.Alibaba.com

www.finehope.cn.Alibaba.com