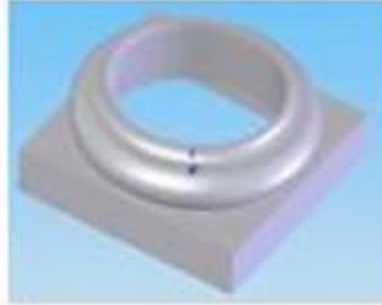
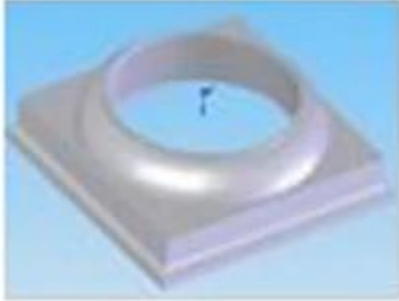


**Finehope**



14"圆形 (顶盖+底座)

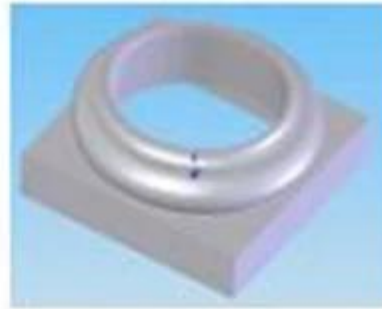
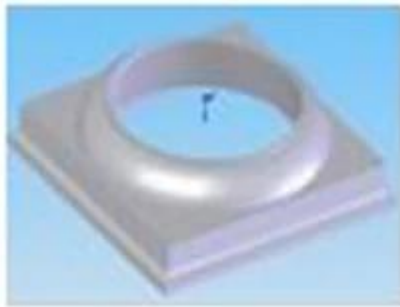
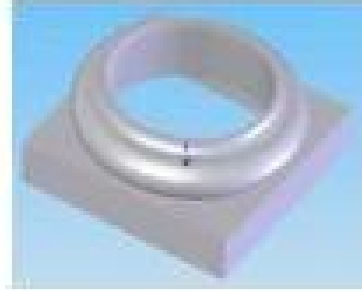
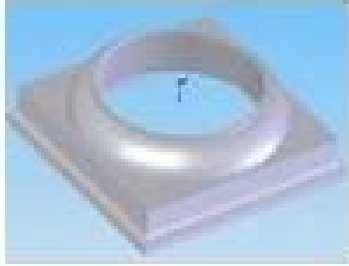
14" Perma Round Cap and Base Set

432.31\*432.31\*124

495.01\*495.01\*190.49

965g

2003g



**In primo luogo, la descrizione del prodotto**

## 1. Caratteristiche

### 14 pollici turno fornitori cinese di Xiamen in poliuretano a base tetto romano PU impianto di materiali da costruzione di produzione PU PAC BASE

#### Caratteristiche schiuma rigida:

1. Alta resistenza, leggerezza, buone flessibilità e durezza;
2. L'effetto di isolamento è buono, nessuna distorsione, nessun spargimento, durevole e forte;
3. Ha le caratteristiche del legno, piallatura, chiodi, seghe;
4. diversificazione modellazione, in base alla domanda dei clienti, la muffa su misura;
5. Il colore della superficie può essere elaborato secondo i clienti come il colore;
6. Effetti legno: effetto modello in legno naturale è chiara, elegante e lussuoso;
7. Anti-ritardante di fiamma, con un processo speciale, può raggiungere nessuna combustione spontanea, nessuna combustione delle proprietà;
8. riempitivo di rinforzo può essere disposto;

## 2, gli usi del prodotto

### Rigidi (schiuma strutturale) prodotti di duro (ampiamente utilizzati):

1. mobili industria: telai, reti, telaio, armadio / armadietto / decorazione, sedia / gambe delle sedie porte intagliate;
2. La costruzione e decorazione di materiali: striscia, luci scatola di giunzione, una piccola statua / scultura, intaglio; pilastri
3. Industria automobilistica: interior copertura bagaglio posteriore, copertura fila di automobili, cofano del bagagliaio camion duro, lato rimorchio / visiera e simili;  
Le attrezzature sportive: bastoni da hockey, sci, piastra paramotore, un pesce, manico della racchetta;
5. isolamento: frigorifero, congelatore all'interno rigida bordo schiuma isolante / incubatore;
6. Altro obiettivo generale: scolpito di cedro intagliato cornici, vassoi, computer / televisione / alloggiamento radio, articoli tecnici, materiali decorativi;

## In secondo luogo, per quanto riguarda noi

### 1. Introduzione

- Siamo un leader fabbricazione di prodotti in poliuretano stampato produttore, è stata fondata nel 2002. I nostri prodotti sono esportati principalmente ai mercati europei e statunitensi.
- Abbiamo una produzione professionale di prodotti in poliuretano requisiti di alta qualità per l'obiettivo. I principali clienti ragione scelgono la nostra fantasia la nostra ampia di R & S capacità e con aziende internazionali di marca e di garantire l'esperienza a lungo termine con qualità di trasporto.
- Divisione I dopo la svizzera SGS certificazione ISO9001-2008, in conformità con il sistema TS16949 per il controllo qualità. Lean è abbiamo portato avanti l'obiettivo di ridurre i rifiuti, creare valore aggiunto, impegno sostenuto per aiutare i nostri clienti a controllare i costi e creare valore aggiunto.



## 2, i nostri clienti di marca

Situato in varie regioni e industrie nelle Americhe, in Europa, in Asia ..... benvenuto la vostra visita, grazie!



### 3, il nostro vantaggio

R. La gestione della qualità attraverso la società ISO9001, ISO / TS 16949 del sistema di gestione della qualità ha continuato a promuovere, mantenere e regolarmente rivisti per garantirne la piena, il funzionamento adeguato ed efficace;

ISO / TS 16949 cinque strumenti di base: un uso efficace di APQP, FMEA, MSA, SPC, PPAP, in modo che il nostro controllo di qualità e livello di gestione generale sono state notevolmente migliorate, e, infine, per soddisfare le esigenze dei clienti.

B. materiali di ricerca e sviluppo di poliuretano ha un professionista di R & amp; D team è stato messo in prodotti, tra MDI, TDI, HDI, e PPDI e altri polietere, sistemi formula poliestere, che copre tutte le formulazioni sistemi poliuretanic.

C. migliore attrezzature per impianti di produzione ha la capacità di auto-miglioramento e di ricerca Jidoka dispositivo stampo auto-progettato, magro dalla linea Dong.

Lean production D. Toyota con TPS modello lean management di migliorare l'efficienza produttiva, ridurre gli sprechi e ridurre i costi.



### 4, la nostra produzione

- Dispone di attrezzature di produzione più avanzate di PU industria, comprese le macchine KraussMaffei e altri materiali di produzione dei diversi prodotti PU di macchine di alta / bassa pressione di perfusione;
- operazioni automatizzate linea di montaggio, comprese le linee di perfusione, linee di verniciatura, lucidatura linee, dal momento che le linee di stampo scosso.
- avere indipendente progettazione di stampi, la produzione, la capacità di innovare, e una ricchezza di esperienza nella progettazione e lavorazione di metallo, plastica e in altre parti del PU;



### 5, la nostra apparecchiatura di collaudo

- Materiale Finehope PU ha una gamma di attrezzature di prova, e sistema di garanzia della qualità dedicato e ingegneri di controllo di qualità.
- Finehope effettuerà le analisi del prodotto di prova, prodotti di analisi meccanica e materiali, e, infine, di sviluppare un prodotto di prova. Riducendo in tal modo le dispute standard di qualità tra clienti e produttori.





• 标准对色灯箱



• 海绵泡沫疲劳压陷试验机



## 6, abbiamo certificati

- Finehope come Huaqiao University, Università di Xiamen e la stazione di ricerca di prodotti in poliuretano e di formazione di base post-laurea.
- Finehope nazionale imprese high-tech, con un numero di brevetti nazionali ed esteri poliuretano a invenzione intellettuale.
- Finehope superato la certificazione ISO9001, Alibaba, Alibaba è anche una società boutique imprese prudenziali.



## In terzo luogo, FAQ

## 1) Perché avete scelto Finehope

Finehope è più fornitore professionista della Cina di PU, ha una R & amp professionale; D Team, avanzata PU apparecchiature di produzione, attrezzature di prova professionale e sistema di gestione qualità perfetta. Divisione I e CAT, FIAT, TVH, GGP e altri ben noti imprese hanno 12 anni di esperienza di cooperazione. Divisione li fornisco con uno sportello di servizio dalla produzione e personalizzazione per soddisfare le loro esigenze.

## 2) Selezionare benefici Finehope

Ridurre il tempo, ridurre i problemi personali, ridurre i costi (esplicite e costi impliciti).

## 3) il ciclo di consegna del prodotto

Al ricevimento della caparra e il completamento di 30 giorni per completare la produzione di stampi, di preparazione e attrezzature senza fare la coda periodo di 10 giorni (a seconda della quantità di ordine).

## 4) di trasporto

Qiyun, il trasporto, il trasporto aereo (FedEx / UPS), a seconda delle esigenze del cliente.

## 5) Come per monitorare il trasporto merci

Se sarà fornito il disegno di legge oceano del numero carico del cliente, se si tratta di trasporto aereo fornirà il numero di lettera di vettura veloce.

## 6) Come un buon controllo della qualità dei prodotti

Prima qualità, per fornire ai clienti prodotti di alta qualità è la nostra missione. Un team di professionisti dall'inizio alla fine, il controllo della qualità buon prodotto:

- Tutte le materie prime, le parti prima della produzione devono essere sottoposti ad una rigorosa ispezione;
- Tutti i lavoratori devono essere sottoposti a pre-produzione formazione formale;
- Tutti i prodotti devono passare il controllo rigoroso e controllo nel processo di produzione;
- Tutti i prodotti devono essere controllati prima della spedizione di nuovo.



**Per ulteriori informazioni, si prega di contattarci.**

✉ [hopely@finehope.com](mailto:hopely@finehope.com) ✉ 0086-592-6661768 86-1360 690 3736

✉ 0086-592-6282029 ✉ 3203288088 ✉ 1360 690 3736

Inglese Sito web: [Www.finehope.com](http://www.finehope.com)