



Feature:

1. [Impermeabile, anti-batteri, antiscivolo, auto-skinning, a prova di fuoco](#)
2. [Facile da pulire antiscivolo, ignifugo, buona resistenza all'usura, buona resistenza di scossa](#)
3. [Morbido, comodo, anti-fatica, multiuso, anti fatica, anti-corrosione](#)
4. [Anticorrosione, impermeabile, anti-crack, antitarme, anti-ultravioletta](#)
5. [Nessuna radiazione, non tossico ed ecologico](#)

Specification

stuoie Anti-Fatigue sono benefiche per la coscia posteriore e inferiore della gamba o il piede, che offrono sensazione unica dalla testa a la punta del piede. Anti tappetino fatica è un ammortizzatore naturale e può rimbalzare rapidamente al più piccolo spostamento del peso, incoraggiare il flusso di sangue ai piedi, gambe e parte bassa della schiena. Il tappetino anti-fatica è progettato per il grado ottimale di morbidezza per minimizzare i nocivi, dolorose conseguenze di piedi per lunghi periodi, nonché per ridurre lo stress e ceppo di piedi. Anti-Fatigue Mats sono stati progettati per promuovere una migliore postura, la corretta circolazione, tonificazione muscolare e il senso di benessere. Inoltre, i Mats ridurre la fatica e il disagio associato con stress e la tensione di lungo termine o permanente statica.

2	MOQ	100pcs
3	dimensione	come vostro requisito
4	tecnico	fatti a mano e macchine
5	finito	PU auto-pelle
6	termine di pagamento	T / T
7	imballaggio	Normale scatola dell'esportazione ondulato secondo la richiesta dei clienti
8	uso	tappetino, tappeto cucina
9	Servizio Clienti	Dimension, materiale, stile tutto può essere personalizzato
10	tempo di consegna	40 giorni dopo la ricezione del deposito
11	Osservazioni	La vostra soddisfazione è il nostro più grande affermazione e se avete problemi non esitate a contattarci.

Products applications

AVAILABLE IN 5 RICH COLORS:



Brown



Tan



Burgundy



Gray



Black

AVAILABLE IN 4 SIZES:

3x2



6x2



6x3



5x4



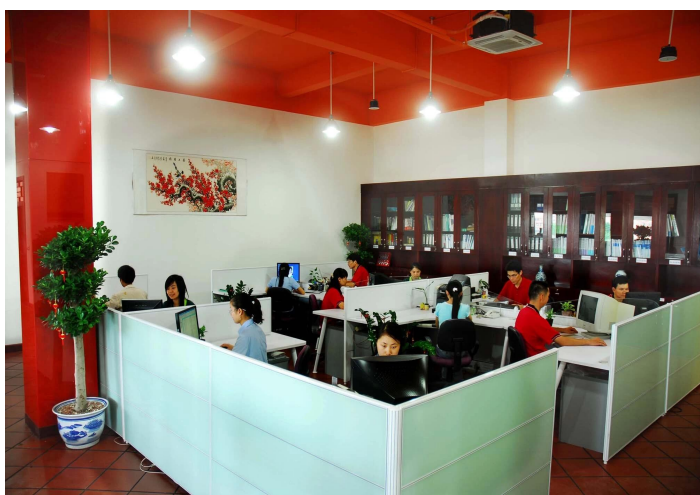
Products applications





Our company

Finehope è stata fondata nel 2002 e il numero di lavoratori è superiore a 100, e il numero di gruppo di gestione è 41, con l'età media della società 32. I ha una fabbrica moderna, con una superficie di 7000 metri quadrati, e ha anche un ufficio edificio con una superficie di 1000 metri quadrati, che unisce stili classici e moderni.





Quality control

Quality Management



Material Research and Develop



I. Quality Management



- ◆ Through the continuous push, maintenance and periodic review for the quality management system of ISO9001, ISO/TS 16949, to ensure the system works sufficiently, appropriately and effectively.
- ◆ Five core tools of ISO/TS 16949 : APQP, FMEA, MSA, SPC and PPAP. The effective use of these five core tools can make our quality control and overall management level improved greatly, finally to meet the requirements of customer.

II. Material Research and Develop



- ◆ Under a professional PU material R&D team, the products that has been put into production include MDI, TDI, HDI and PPDI etc polyether and polyester system formula, which covering all PU systems formula.

Certifications



FAQ

1. Quali sono i vantaggi di scegliere Finehope?

1. 1. Garanzia di qualità, garanzia di consegna, il buon servizio post-vendita
2. 2. Costo-efficacia, efficienza rapido sviluppo, il funzionamento professionale con integrità
3. 3. Finehope condurrà tutte le analisi il test e poi lavorare fuori norme di prova per ridurre le controversie standard di qualità tra clienti e produttori.
4. 4. Modalità di gestione della produzione snella.
5. 5. Aiuta i clienti a sviluppare e progettare nuovi prodotti.
6. 6. ha una vasta esperienza nella progettazione e lavorazione di prodotti PU.
7. 7. Finehope è un'impresa high-tech in Cina con la tecnologia brevetti di invenzione nazionale e internazionale e la proprietà intellettuale.

2. Quali sono le differenze tra Finehope e coetanei nazionali?

1. 1. Garanzia di qualità: pianificazione della qualità del prodotto avanzato (APQP).
2. 2. Finehope ha una vasta esperienza nel servire le grandi imprese internazionali.
3. 3. Ha professionale team di ricerca scientifica di materiale poliuretano.
4. 4. Ha indipendente di progettazione, la produzione e la capacità di innovazione delle attrezzature di produzione e

stampi.

5. Ha squadra ingegnere che è responsabile per il sistema di garanzia della qualità e controllo della qualità.

3. Quali sono le differenze tra Finehope e coetanei europei e residenti negli Stati Uniti?

1. Ha suono e maturare supporto della supply chain
2. i costi di stampo inferiore
3. Alta efficienza della capacità di sviluppo e di progettazione e tempo di processo breve.
4. Costo atteggiamento di servizio efficiente e buono.

4. Perché si sceglie Finehope?

1. Finehope è il fornitore più professionista pu in Cina, che ha un R & amp professionale; D Team, avanzate apparecchiature di produzione PU, apparecchiature di collaudo professionale e perfetto sistema di gestione della qualità. Abbiamo esperienza di cooperazione di 12 anni con il gatto, FIAT, TVH, GGP e altre aziende famose. Forniamo loro servizio one-stop da R & D per la produzione per soddisfare le loro esigenze di personalizzazione.