

10"方形 (顶盖+底座+腰线)  
10" Square Cap/Base/Astragal

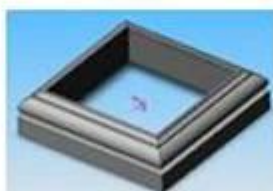
325.53\*325.53\*78.19

305g



295.1\*295.1\*25.69

150g



331.8\*331.8\*131.83

640g

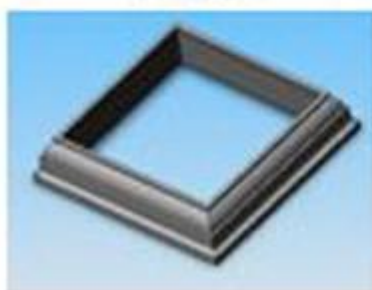


10"方形 (顶盖+底座)

10" Perma Square Cap and Base Set

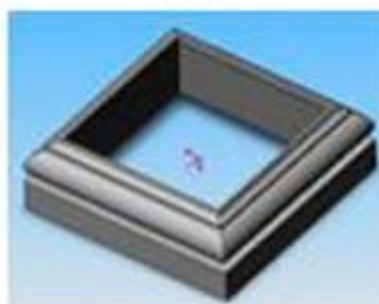
321.64\*321.64\*76.2

340g



331.8\*331.8\*131.83

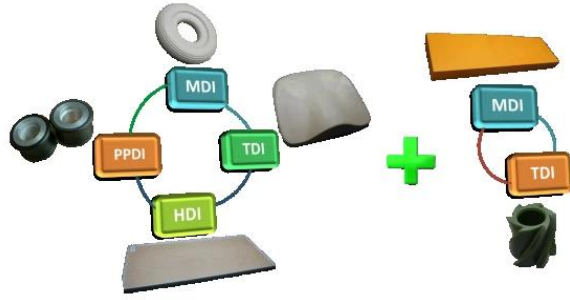
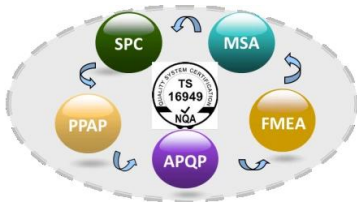
620g











• PU Foaming Equipment  
PU(聚氨酯)发泡设备



### 丰田生产方式TPS

目标: 高质量, 低成本, 短周期

<p>JIT准时化</p> <ul style="list-style-type: none"> <li><input type="checkbox"/> 节拍</li> <li><input type="checkbox"/> 连续流</li> <li><input type="checkbox"/> 拉动信息</li> <li>✓ 员工</li> <li>✓ 库存</li> <li>✓ 信息</li> <li>✓ 设备</li> <li>✓ 空间</li> <li>* 7种浪费</li> </ul>	<ul style="list-style-type: none"> <li><input type="checkbox"/> 团队合作</li> <li><input type="checkbox"/> 人机工程</li> <li><input type="checkbox"/> 生产安全</li> <li><input type="checkbox"/> 环境安全</li> </ul> <p style="text-align: center;">精益求精思想与文化</p> <div style="text-align: center;">😊</div>	<p>自动化</p> <ul style="list-style-type: none"> <li><input type="checkbox"/> 防错</li> <li><input type="checkbox"/> 内建质量</li> <li><input type="checkbox"/> 工艺能力</li> <li>✓ 人机分离</li> <li>✓ 设备可靠性</li> <li>✓ 管理异常</li> <li>✓ 最大限度减少变数</li> <li>✓ 停线</li> <li>✓ 5个为什么</li> </ul>
--	--	--

均衡生产
标准作业
持续改善

稳定 (5S/TPM/看板管理/目视化管理)

#### 4

- KraussMaffei 聚氨酯发泡设备 PU 发泡设备
- 聚氨酯发泡设备
- 聚氨酯发泡设备 PU 发泡设备



#### 5

- Finehope PU 发泡设备
- Finehope 聚氨酯发泡设备





6

- Finehope
- Finehope
- Finehope ISO9001



