

Finehope



REACH
SVHC



SGS



REACH
SVHC **RoHS** SGS



REACH SVHC  **RoHS** SGS



REACH SVHC  **RoHS** SGS



REACH SVHC  **RoHS** SGS



Finehope地毯 吸水性能测试

01/19/2018

测试目的

前言

居家和办公室无处不在污染源，细菌的环境下，如地毯等产品成为吸水性材料，在脚步工作中，经常沾染水，甚至用液体污水飞溅地毯表面和内部，这可能导致细菌滋长，使得地毯内部滋生细菌和霉菌等有害物质，进而可能对人体健康造成危害。

由于居家和办公室的卫生是地测深的环境健康，因此我们应设计地毯和调查者选择地毯产品时选择吸水材料地毯产品。

Finehope公司生产的地毯产品均选择高品质高密度纤维或天然纤维材料，能够阻挡广大客户所面临的日常污染和有害物质的产品。



02/19/2018

测试目的

- 按照ISO 15026 (HealthCheck) 2012 测试地毯产品，验证其在室内空气质量方面的性能。
- 通过 ISO 15026 测试，验证地毯产品在 ISO 15026 2012 2.1.1.1 Indoor Air Quality - Mold and Other Biological Contaminants - 2012 2.1.1.1 方面的性能。
- 通过 ISO 15026 测试，验证地毯产品在 ISO 15026 2012 2.1.1.1 方面的性能。
- 通过 ISO 15026 测试，验证地毯产品在 ISO 15026 2012 2.1.1.1 方面的性能。
- 通过 ISO 15026 测试，验证地毯产品在 ISO 15026 2012 2.1.1.1 方面的性能。

03/19/2018

测试目的

- 验证地毯产品在 ISO 15026 2012 2.1.1.1 方面的性能。
- 通过 ISO 15026 测试，验证地毯产品在 ISO 15026 2012 2.1.1.1 方面的性能。
- 通过 ISO 15026 测试，验证地毯产品在 ISO 15026 2012 2.1.1.1 方面的性能。
- 通过 ISO 15026 测试，验证地毯产品在 ISO 15026 2012 2.1.1.1 方面的性能。

04/19/2018

测试过程

- 测试材料准备
 1. 准备 ISO 15026 测试所需材料。
 2. 准备 ISO 15026 测试所需材料。
 3. Finehope 地毯样品及 ISO 15026 测试所需材料。
- 测试方法
 1. 将地毯样品放入 ISO 15026 测试设备中。
 2. 按照 ISO 15026 测试方法进行测试。
 3. 将地毯样品放入 ISO 15026 测试设备中，按照 ISO 15026 测试方法进行测试。

05/19/2018

测试过程

- 测试过程第 1 步

将一定量液体滴在 ISO 15026 测试设备上。



06/19/2018

测试过程

- 测试过程第 2 步

将一定量液体滴在 ISO 15026 测试设备上。



07/19/2018

测试过程

- 测试过程第 3 步

将地毯样品放入 ISO 15026 测试设备中。



08/19/2018

测试过程

- 测试过程第 4 步

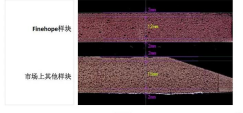
将地毯样品放入 ISO 15026 测试设备中。



09/19/2018

测试分析

Finehope 地毯吸水性能优异，这是因为其采用了高品质的纤维材料，使其能够在短时间内吸收大量液体，从而保持地毯的清洁和干燥。



10/19/2018



3

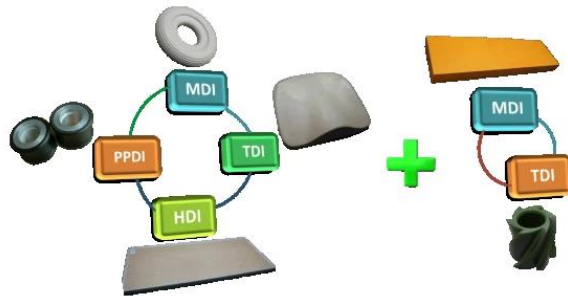
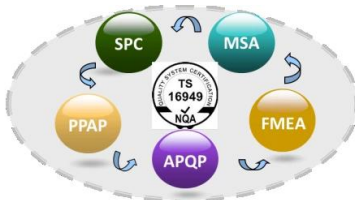
ISO9001/ISO / TS 16949

ISO / TS 16949 5 APQP FMEA MSA SPC PPAP

B. R&D 038 D MDI TDI HDI PPDI

C. Jidoka

TPS



丰田生产方式TPS

目标 高质量, 低成本, 短周期

<p>JIT 准时化</p> <ul style="list-style-type: none"> □ 节拍 □ 连续流 □ 拉动信息 ✓ 员工 ✓ 库存 ✓ 信息 ✓ 设备 ✓ 空间 * 7种浪费 	<ul style="list-style-type: none"> □ 团队合作 □ 人机工程 □ 生产安全 □ 环境安全 <p>精益思想与文化</p>	<p>自动化</p> <ul style="list-style-type: none"> □ 防错 □ 内建质量 □ 工艺能力 ✓ 人机分离 ✓ 设备可靠性 ✓ 管理异常 ✓ 最大限度减少变数 ✓ 停线 ✓ 5个为什么
--	---	---

均衡生产 标准作业 持续改善

稳定 (5S/TPM/看板管理/目视化管理)

4

- = / PU
-
- PU



5

- FINEHOPE PU
- FINEHOPE



FINEHOPE PU R&D PU CAT TVH GGP 12

2 FINEHOPE

3

10 30

4

Qiyun / UPS

5

6

-
-
-
-



Tel: +86-592-6661766
Email: feiyan@finehope.com

+ 86-592-6661766

+ 86-592-6282029

feiyan@finehope.com

www.finehope.com

□□□□□□□□□□<http://finehope.1688.com/>