



Feature:

1. 具有防滑功能，防止物品滑落。
 2. 采用环保材料，无毒无害。
 3. 易于清洗，保持卫生。
 4. 耐用性强，使用寿命长。

Specification

本产品的规格如下：尺寸为 30x40 厘米，厚度为 1 厘米。重量为 0.5 公斤。适用于厨房、浴室、办公室等场所。

1	材质	PU (聚氨酯), 环保无毒
2	MOQ	100PCS
3	颜色	深灰色
4	图案	重复几何图案
5	厚度	1 厘米
6	重量	0.5 公斤
7	尺寸	30x40 厘米
8	包装	每包 10 个
9	交货期	15 天
10	产地	中国

Products applications

AVAILABLE IN 5 RICH COLORS:



Brown



Tan



Burgundy



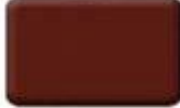
Gray



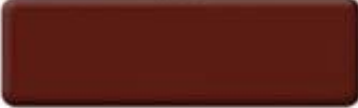
Black

AVAILABLE IN 4 SIZES:

3x2



6x2



6x3



5x4



Products applications





Our company

Finehope 2002 年 10 月 31 日 注册， 32. The 公司 拥有 7000 多 名 员工 和 1,000m² 的 面积。





Quality control

Quality Management



Material Research and Develop



I. Quality Management



- ◆ Through the continuous push, maintenance and periodic review for the quality management system of ISO9001, ISO/TS 16949, to ensure the system works sufficiently, appropriately and effectively.
- ◆ Five core tools of ISO/TS 16949 : APQP, FMEA, MSA, SPC and PPAP. The effective use of these five core tools can make our quality control and overall management level improved greatly, finally to meet the requirements of customer.

II. Material Research and Develop



- ◆ Under a professional PU material R&D team, the products that has been put into production include MDI, TDI, HDI and PPDI etc polyether and polyester system formula, which covering all PU systems formula.

Certifications

Finehope 如何 管理 供应链 2.?

1. 如何 管理 : 如何 管理 供应链 (APQP).
2. Finehope 如何 管理 供应链 如何 管理 供应链.
3. 如何 管理 供应链 如何 管理 供应链.
4. 如何 管理 供应链, 如何 管理 供应链 如何 管理 供应链.
5. 如何 管理 供应链 如何 管理 供应链 如何 管理 供应链.

3. Finehope 如何 管理 供应链 如何 管理 供应链?

1. 如何 管理 供应链 如何 管理 供应链
2. 如何 管理 供应链
- 如何 管理 供应链 如何 管理 供应链 3. 如何 管理 供应链.
4. 如何 管理 供应链 如何 管理 供应链.

4. 如何 Finehope 如何 管理 供应链?

Finehope 如何 管理 R & A 如何 管理 供应链 如何 管理 供应链 如何 管理 供应链; D 如何 管理, 如何 管理 PU 如何 管理, 如何 管理 如何 管理 如何 管理 如何 管理. 如何 管理 如何 管理, TVH, GGP 如何 管理 如何 管理 12 如何 管理 如何 管理 如何 管理. 如何 管理 R & A 如何 管理 如何 管理 如何 管理; 如何 管理 D 如何 管理 如何 管理 如何 管理 如何 管理.

Contact Us



hannah@finehope.com



0086-592-6661766



86-13799269306



0086-592-6282029



165335051



13799269306