



Feature:

1. High quality material
 2. Durable and long-lasting
 3. Easy to clean and maintain
 4. Non-slip surface
 5. Available in various colors and sizes

Specification

This mat is made of high-quality material and is designed to be durable and long-lasting. It is easy to clean and maintain, and it has a non-slip surface. The mat is available in various colors and sizes, and it is suitable for use in a variety of settings.

| | | |
|----|---------------|----------------------------------|
| 1 | Material | Polyurethane (PU), 100% Recycled |
| 2 | MOQ | 100PCS |
| 3 | Color | Dark Grey, Light Grey |
| 4 | Size | 60x90cm, 90x120cm |
| 5 | Material | PU, TPE |
| 6 | Thickness | 1cm, 2cm |
| 7 | Weight | 0.5kg, 1.0kg |
| 8 | Lead Time | 1-2 weeks |
| 9 | Payment Terms | T/T, L/C, D/P |
| 10 | Shipping | Sea, Air, Express |

Products applications

AVAILABLE IN 5 RICH COLORS:



Brown



Tan



Burgundy



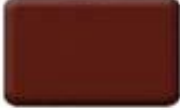
Gray



Black

AVAILABLE IN 4 SIZES:

3x2



6x2



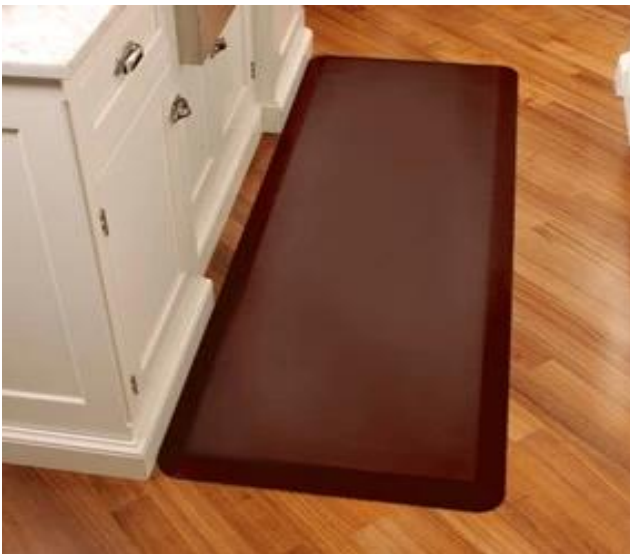
6x3



5x4



Products applications





Our company

Finehope 2002 年 10 月 10 日 注册，32. The 公司 拥有 7000 多 名 员工 和 1,000m² 的 面积。





Quality control

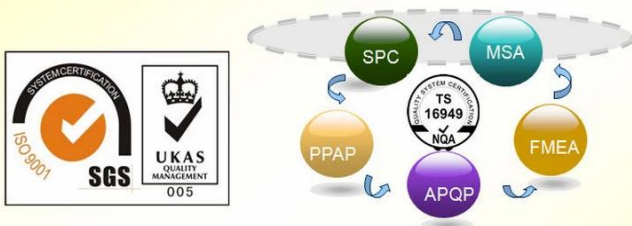
Quality Management



Material Research and Develop

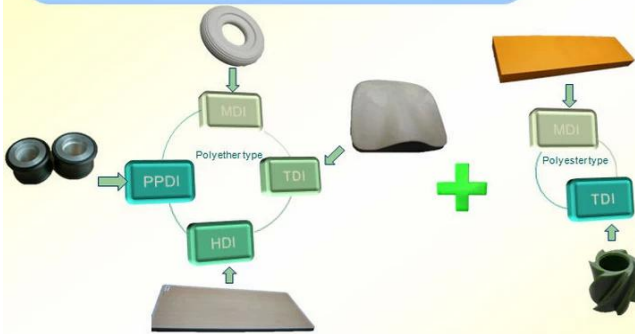


I. Quality Management



- ◆ Through the continuous push, maintenance and periodic review for the quality management system of ISO9001, ISO/TS 16949, to ensure the system works sufficiently, appropriately and effectively.
- ◆ Five core tools of ISO/TS 16949 : APQP, FMEA, MSA, SPC and PPAP. The effective use of these five core tools can make our quality control and overall management level improved greatly, finally to meet the requirements of customer.

II. Material Research and Develop



- ◆ Under a professional PU material R&D team, the products that has been put into production include MDI, TDI, HDI and PPDI etc polyether and polyester system formula, which covering all PU systems formula.

Certifications



FAQ

Finehope 如何 如何 如何 (1)?

1. 如何 如何, 如何 如何, 如何 如何 如何
2. 如何 如何, 如何 如何 如何, 如何 如何 如何
3. Finehope 如何 如何 如何 如何 如何 如何 如何 如何 如何 如何 如何 如何 如何 如何 如何 如何.
4. 精益 (Lean) 如何 如何 如何.
5. 如何 如何 如何 如何 如何 如何 如何.
6. PU 如何 如何 如何 如何 如何 如何 如何 如何.
7. Finehope 如何 如何 如何 如何 如何 如何 如何 如何 如何 如何 如何 如何.

Finehope 如何 管理 供应链 2.?

1. 如何 管理 : 如何 管理 供应链 (APQP).
2. Finehope 如何 管理 供应链 如何 管理 供应链.
3. 如何 管理 供应链 如何 管理 供应链.
4. 如何 管理 供应链, 如何 管理 供应链 如何 管理 供应链.
5. 如何 管理 供应链 如何 管理 供应链 如何 管理 供应链.

3. Finehope 如何 管理 供应链 如何 管理 供应链?

1. 如何 管理 供应链 如何 管理 供应链
2. 如何 管理 供应链
- 如何 管理 供应链 如何 管理 供应链 3. 如何 管理 供应链.
4. 如何 管理 供应链 如何 管理 供应链.

4. 如何 管理 Finehope 如何 管理 供应链?

Finehope 如何 管理 R & A 如何 管理 供应链 如何 管理 供应链 如何 管理 供应链; D 如何 管理, 如何 管理 PU 如何 管理, 如何 管理 如何 管理 如何 管理 如何 管理. 如何 管理 如何 管理, TVH, GGP 如何 管理 如何 管理 12 如何 管理 如何 管理 如何 管理. 如何 管理 R & A 如何 管理 如何 管理 如何 管理; 如何 管理 D 如何 管理 如何 管理 如何 管理 如何 管理.

Contact Us



hannah@finehope.com



0086-592-6661766



86-13799269306



0086-592-6282029



165335051



13799269306