



## Feature:

1. High quality material  
 2. Durable and long-lasting  
 3. Easy to clean and maintain  
 4. Non-slip surface  
 5. Available in various colors and sizes

## Specification

This mat is made of high-quality material and is designed to be durable and long-lasting. It is easy to clean and maintain, making it a practical choice for your home. The non-slip surface provides extra safety, and the mat is available in various colors and sizes to suit your needs.

1	Material	Polyurethane (PU), 100% Recycled
2	MOQ	100PCS
3	Color	Dark Grey, Light Grey
4	Size	60x90cm, 90x120cm
5	Material	PU, TPE
6	Thickness	1.5cm, 2cm
7	Weight	0.5kg, 1.2kg
8	Lead Time	15-20 days
9	Payment Terms	T/T, L/C, Western Union
10	Shipping	Sea, Air, Express

## Products applications

AVAILABLE IN 5 RICH COLORS:



Brown



Tan



Burgundy



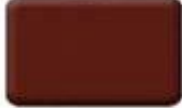
Gray



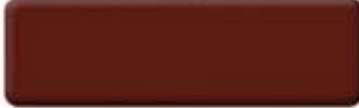
Black

AVAILABLE IN 4 SIZES:

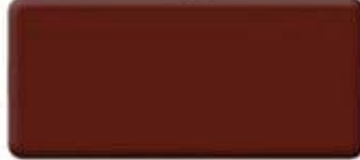
3x2



6x2



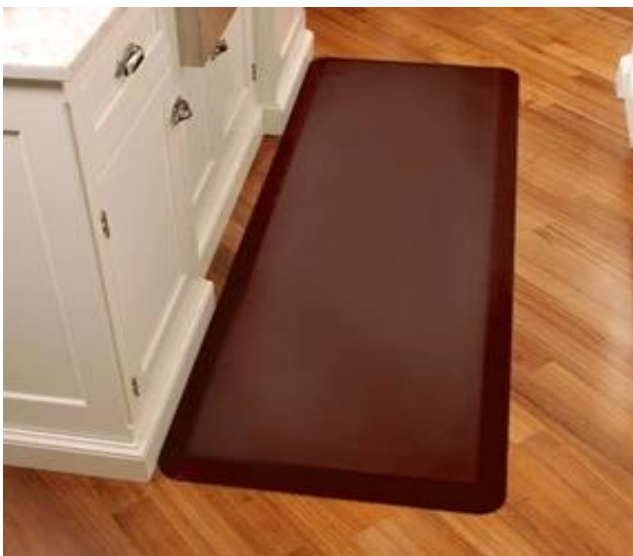
6x3



5x4



## Products applications





## Our company

Finehope 2002 年 10 月 31 日 注册， 32. The 公司 拥有 7000 多 名 员工， 拥有 41 个 部门， 总 面积 达 1,000m<sup>2</sup>。





Quality control

# Quality Management



# Material Research and Develop



## I. Quality Management



- ◆ Through the continuous push, maintenance and periodic review for the quality management system of ISO9001, ISO/TS 16949, to ensure the system works sufficiently, appropriately and effectively.
- ◆ Five core tools of ISO/TS 16949 : APQP, FMEA, MSA, SPC and PPAP. The effective use of these five core tools can make our quality control and overall management level improved greatly, finally to meet the requirements of customer.

## II. Material Research and Develop



- ◆ Under a professional PU material R&D team, the products that has been put into production include MDI, TDI, HDI and PPDI etc polyether and polyester system formula, which covering all PU systems formula.

# Certifications



## FAQ

### Finehope 工厂 产品 怎么样 (1)?

1. 工厂 设备, 员工 素质, 质量管理体系
2. 产品 种类, 产品 质量, 交货 周期
3. Finehope 工厂 产品 怎么样 工厂 设备 员工 素质 质量管理体系 产品 种类 产品 质量 交货 周期
4. 精益 (Lean) 生产 管理
5. 产品 种类 产品 质量 交货 周期
6. PU 产品 种类 产品 质量 交货 周期
7. Finehope 工厂 设备 员工 素质 质量管理体系 产品 种类 产品 质量 交货 周期

## Finehope 如何 管理 代理商 2.?

1. 如何 管理 : 如何 管理 代理商 (APQP).
2. Finehope 如何 管理 代理商 代理商 代理商 代理商.
3. 如何 管理 代理商 代理商 代理商.
4. 代理商 代理商, 代理商 代理商 代理商 代理商.
5. 如何 管理 代理商 代理商 代理商 代理商.

## 3. Finehope 如何 管理 代理商 代理商 代理商?

1. 代理商 代理商 代理商 代理商
2. 代理商 代理商
- 代理商 代理商 代理商 代理商 3. 代理商.
4. 代理商 代理商 代理商 代理商.

## 4. 如何 Finehope 如何 管理?

Finehope 如何 R & A 代理商 代理商 代理商 代理商 代理商; D 代理商, 代理商 PU 代理商 代理商, 代理商 代理商 代理商 代理商 代理商. 代理商 代理商, 代理商, TVH, GGP 代理商 代理商 代理商 12 代理商 代理商 代理商. 代理商 R & A 代理商 代理商 代理商; 代理商 D 代理商 代理商 代理商 代理商.

## Contact Us



[hannah@finehope.com](mailto:hannah@finehope.com)



0086-592-6661766



86-13799269306



0086-592-6282029



165335051



13799269306