



Feature:

1. High quality material
 2. Durable and long-lasting
 3. Easy to clean and maintain
 4. Non-slip surface
 5. Available in various colors and sizes

Specification

This mat is made of high-quality PU material, which is durable and long-lasting. It has a non-slip surface, making it safe to use in the kitchen. The mat is easy to clean and maintain, and it is available in various colors and sizes. It is a great addition to any kitchen.

1	Material	PU (Polyurethane), Eco-friendly
2	MOQ	100PCS
3	Color	Dark Grey, Light Grey
4	Size	60x40cm
5	Thickness	2cm
6	Surface	Anti-slip
7	Weight	0.5kg
8	Usage	Kitchen, Bathroom
9	Lead Time	7-10 days
10	Payment	T/T, L/C

Products applications

AVAILABLE IN 5 RICH COLORS:



Brown



Tan



Burgundy



Gray



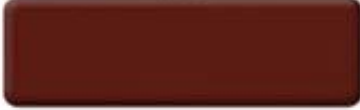
Black

AVAILABLE IN 4 SIZES:

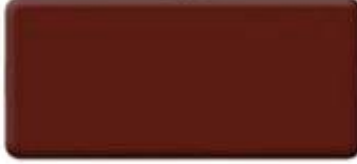
3x2



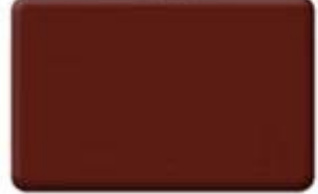
6x2



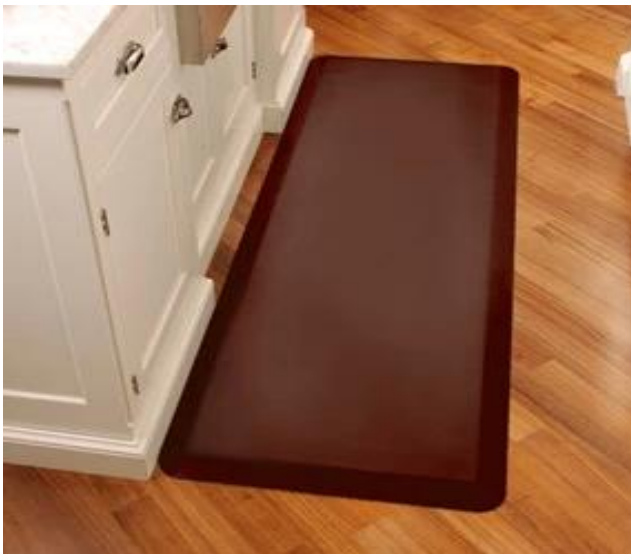
6x3



5x4



Products applications





Our company

Finehope 2002 年 10 月 31 日 注册， 32. The 公司 拥有 7000 多 名 员工， 拥有 41 个 部门， 总 面积 达 1,000m²。





Quality control

Quality Management



Material Research and Develop



I. Quality Management



- ◆ Through the continuous push, maintenance and periodic review for the quality management system of ISO9001, ISO/TS 16949, to ensure the system works sufficiently, appropriately and effectively.
- ◆ Five core tools of ISO/TS 16949 : APQP, FMEA, MSA, SPC and PPAP. The effective use of these five core tools can make our quality control and overall management level improved greatly, finally to meet the requirements of customer.

II. Material Research and Develop



- ◆ Under a professional PU material R&D team, the products that has been put into production include MDI, TDI, HDI and PPDI etc polyether and polyester system formula, which covering all PU systems formula.

Certifications



FAQ

Finehope 工厂 质量 管理体系 (1)?

1. 工厂 质量 体系, 工厂 质量, 工厂 质量 管理体系
2. 工厂 质量, 工厂 质量 体系, 工厂 质量 管理体系
3. Finehope 工厂 质量 管理体系 工厂 质量 管理体系 工厂 质量 管理体系 工厂 质量 管理体系 工厂 质量 管理体系.
4. 工厂 (Lean) 工厂 质量 体系.
5. 工厂 质量 管理体系 工厂 质量 管理体系.
6. PU 工厂 质量 管理体系 工厂 质量 管理体系 工厂 质量 管理体系.
7. Finehope 工厂 质量 管理体系 工厂 质量 管理体系 工厂 质量 管理体系 工厂 质量 管理体系.

Finehope 如何 管理 供应链 2.?

1. 如何 管理 : 如何 管理 供应链 (APQP).
2. Finehope 如何 管理 供应链 如何 管理 供应链.
3. 如何 管理 供应链 如何 管理 供应链.
4. 如何 管理 供应链, 如何 管理 供应链 如何 管理 供应链.
5. 如何 管理 供应链 如何 管理 供应链 如何 管理 供应链.

3. Finehope 如何 管理 供应链 如何 管理 供应链?

1. 如何 管理 供应链 如何 管理 供应链
2. 如何 管理 供应链
- 如何 管理 供应链 如何 管理 供应链 3. 如何 管理 供应链.
4. 如何 管理 供应链 如何 管理 供应链.

4. 如何 Finehope 如何 管理 供应链?

Finehope 如何 R & A 如何 管理 供应链 如何 管理 供应链 如何 管理 供应链; D 如何, 如何 PU 如何 管理 供应链, 如何 管理 供应链 如何 管理 供应链 如何 管理 供应链. 如何 管理 供应链, 如何 管理 供应链, TVH, GGP 如何 管理 供应链 12 如何 管理 供应链 如何 管理 供应链. 如何 R & A 如何 管理 供应链 如何 管理 供应链; 如何 D 如何 管理 供应链 如何 管理 供应链 如何 管理 供应链.

Contact Us



hannah@finehope.com



0086-592-6661766



86-13799269306



0086-592-6282029



165335051



13799269306