

Finehope



REACH
SVHC

✓
RoHS

SGS

Finehope



REACH
SVHC

✓
RoHS

SGS

Finehope



REACH
SVHC



RoHS SGS

Finehope



REACH
SVHC

✓
RoHS

SGS

Finehope



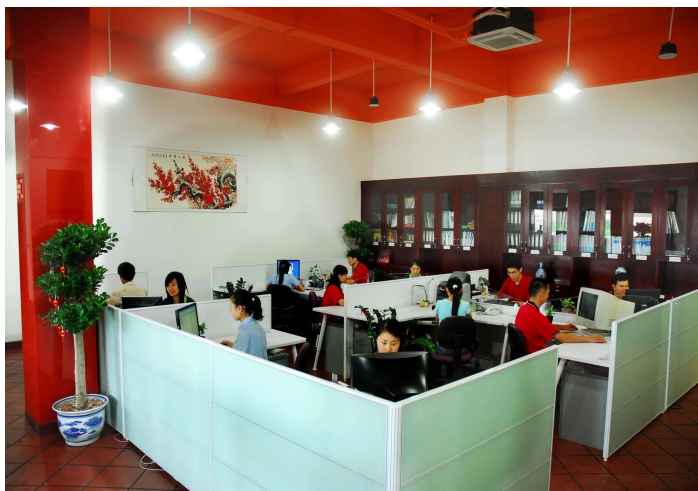
REACH
SVHC

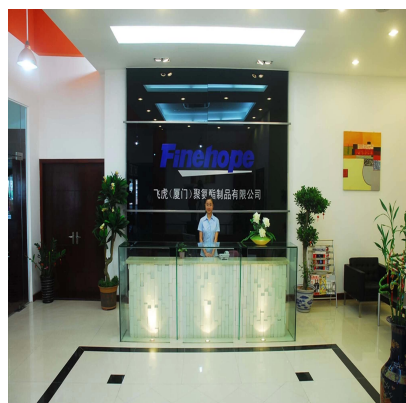
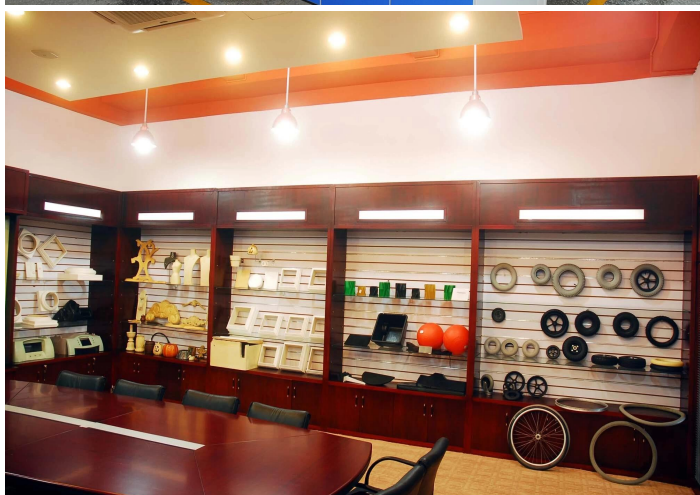
✓
RoHS

SGS

Our company

Finehope werd opgericht in 2002 en het aantal werknemers is meer dan 100, en het aantal stuurgroep is 41 met de gemiddelde leeftijd van 32. heeft het bedrijf een moderne fabriek met een oppervlakte van 7000 vierkante meter, en het heeft ook een kantoorgebouw met een oppervlakte van 1000 vierkante meter die moderne en klassieke stijlen combineert.



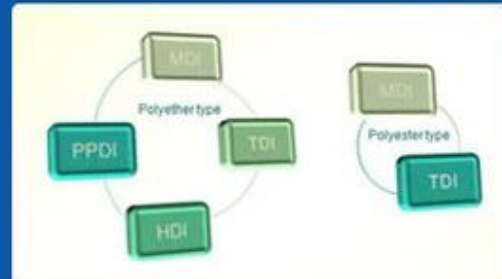


Quality control

Quality Management



Material Research and Develop

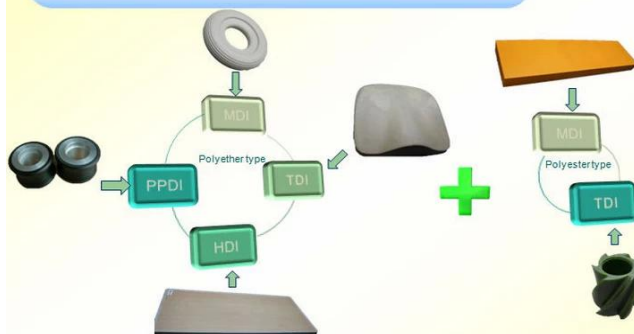


I. Quality Management



- ◆Through the continuous push, maintenance and periodic review for the quality management system of ISO9001, ISO/TS 16949, to ensure the system works sufficiently, appropriately and effectively.
- ◆Five core tools of ISO/TS 16949 : APQP, FMEA, MSA, SPC and PPAP. The effective use of these five core tools can make our quality control and overall management level improved greatly, finally to meet the requirements of customer.

II. Material Research and Develop



- ◆Under a professional PU material R&D team, the products that has been put into production include MDI, TDI, HDI and PPDI etc polyether and polyester system formula, which covering all PU systems formula.

Certifications



FAQ

1. Wat zijn de voordelen van het kiezen van Finehope?

1. de produktkwaliteitsborging, leveringszekerheid, goede aftersales service
2. kosten-effectieve, snelle ontwikkeling efficiëntie, professionele bediening met integriteit
3. Finehope zal alle testen analyseren en vervolgens uitwerken beproevingsnormen om kwaliteit standaard geschil tussen klanten en fabrikanten.
4. lean production management modus.
5. het helpen van klanten ontwikkelen en ontwerpen van nieuwe producten.
6. heeft rijke ervaring in het ontwerp en de verwerking van pu-producten.
7. Finehope is een high-tech bedrijf in China met de uitvinding van de binnenlandse en internationale octrooien technologie en intellectuele eigendom.

2. Wat zijn de verschillen tussen Finehope en binnenlandse collega's?

1. kwaliteitsborging: geavanceerde product kwaliteit planning(APQP).
2. Finehope heeft een rijke ervaring in het bedienen van de internationale grote ondernemingen.
3. heeft professionele wetenschappelijke onderzoeksteam van PUR-materiaal.
4. heeft onafhankelijke ontwerp, productie en innovatie vermogen van productie-installaties en schimmels.

5. 5. heeft ingenieur team, die verantwoordelijk voor een systeem voor kwaliteitsborging en kwaliteitscontrole is.

3. Wat zijn de verschillen tussen Finehope en Europese en Amerikaanse collega's?

1. 1. heeft geluid en volwassen toeleveringsketen ondersteunende
2. 2. minder schimmel kosten
3. 3. hoge efficiëntie van ontwikkeling en ontwerp capaciteit en korte verwerkingstijd.
4. 4. voordelige en goede service de houding.

4. waarom u kiezen voor Finehope?

1. Finehope is de meest professionele pu fabrikant in China, dat beschikt over een professionele R & D team, geavanceerde productie-installaties van PU, professionele testapparatuur en perfecte kwaliteit managementsysteem. We hebben de 12-jarige samenwerking ervaring met kat, FIAT, TVH, GGP en andere bekende ondernemingen. We bieden hen met one-stop service van R & D tot productie om te voldoen aan hun behoeften aanpassen.

Contact Us

Tel: + 86-0592-15880277853

Fax: + 86-0592-6282029

WhatsApp: + 86-0592-15880277853

Belinda Lin-E-mail: Sales19@finehope.com

www.finehope.com

www.polyurethanesupplierschina.com

www.finehope.en.alibaba.com

www.finehope.cn.alibaba.com