

Finehope



REACH
SVHC



SGS



REACH
SVHC



RoHS SGS



REACH SVHC **RoHS** SGS



REACH SVHC **RoHS** SGS



REACH SVHC **RoHS** SGS



Finehope地毯 吸水性能测试

Micro Test

测试目的

前言

纤维和粘合剂是地毯的主要成分。在潮湿的环境下，如果地毯产品使用劣质材料，在加工过程中，纤维会缩水，甚至用肉眼看不见的纤维断裂和脱落，这可能会导致地毯变形、褪色、纤维断裂等问题，从而影响地毯的使用寿命。

由于纤维和粘合剂的质量是地毯性能的关键，因此我们在选择地毯和粘合剂时，应选择优质的产品，以确保地毯的使用寿命。

Finehope公司生产的地毯产品均选择最优质的天然纤维和粘合剂，能够确保广大客户得到最佳品质和使用寿命的产品。



Micro Test

测试目的

- 纤维由Cotton (Cotton) 和Polyester (PE) 组成。纤维由Cotton (Cotton) 和Polyester (PE) 组成。纤维由Cotton (Cotton) 和Polyester (PE) 组成。
- 纤维由Cotton (Cotton) 和Polyester (PE) 组成。纤维由Cotton (Cotton) 和Polyester (PE) 组成。纤维由Cotton (Cotton) 和Polyester (PE) 组成。
- 纤维由Cotton (Cotton) 和Polyester (PE) 组成。纤维由Cotton (Cotton) 和Polyester (PE) 组成。纤维由Cotton (Cotton) 和Polyester (PE) 组成。

Micro Test

测试目的

- 纤维由Cotton (Cotton) 和Polyester (PE) 组成。纤维由Cotton (Cotton) 和Polyester (PE) 组成。纤维由Cotton (Cotton) 和Polyester (PE) 组成。
- 纤维由Cotton (Cotton) 和Polyester (PE) 组成。纤维由Cotton (Cotton) 和Polyester (PE) 组成。纤维由Cotton (Cotton) 和Polyester (PE) 组成。
- 纤维由Cotton (Cotton) 和Polyester (PE) 组成。纤维由Cotton (Cotton) 和Polyester (PE) 组成。纤维由Cotton (Cotton) 和Polyester (PE) 组成。

Micro Test

测试过程

- 测试材料准备
 1. 将地毯样品放入水中浸泡24小时。
 2. 取出地毯样品并晾干。
 3. Finehope地毯样品浸泡在蒸馏水中，直到样品完全干燥。
- 测试方法
 1. 将地毯样品放入水中浸泡24小时。
 2. 取出地毯样品并晾干。
 3. 将地毯样品放入水中浸泡24小时。
 4. 取出地毯样品并晾干。

Micro Test

测试过程

- 测试过程第1步

将一定数量的地毯样品放入水中浸泡24小时。



Micro Test

测试过程

- 测试过程第2步

将地毯样品放入水中浸泡24小时。



Micro Test

测试过程

- 测试过程第3步

将地毯样品放入水中浸泡24小时。



Micro Test

测试过程

- 测试过程第4步

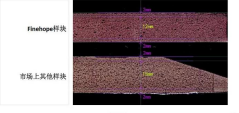
将地毯样品放入水中浸泡24小时。



Micro Test

测试分析

Finehope地毯纤维的吸水性能优于普通地毯材料，这是因为纤维中含有天然纤维，能够吸收水分，防止纤维断裂和脱落。



Micro Test

Em primeiro lugar, a descrição do produto

1. Características

esteiras de PU, PUR esteiras anti-fadiga, longa seção de poliuretano nenhum padrão rastejando mat fornecedores chineses, espuma PU tapetes anti-fadiga fabricados na China

Desde há características da espuma de pele:

1. A baixa densidade, peso leve, sem cheiro, a textura da superfície do couro, um pedaço nenhuma diferença.
2. A alta resistência ao impacto, resistência ao desgaste, permanentemente elástica
3. impermeável, crack, anti-UV, anti-distorção, anti-envelhecimento;
4. Superfície fácil de cor, fácil de colorir o todo, são produtos ecológicos;
5. dureza com as necessidades dos clientes de modulação;
6. Pode ser feito em qualquer forma, pode ser colocado em carga de reforço, de peso leve, fácil de instalar;

2, os usos de produtos

Uma vez que um couro macio produtos são largamente utilizados:

1. Automóvel: amortecedor, volante, tapetes de apoio de braços, almofadas cabeça carro, alavanca de câmbio, pára-lamas, placa de fluxo nublado, painel de instrumentos, filtro de ar, assento de bicicleta, tratores, veículos off-road almofada, produtos de moldagem por injeção de reação Espera;
2. equipamentos desportivos: equipamentos de ginástica almofada, encosto, almofadas de rebaixamento, apertos, pedais, selins de bicicleta, joelheira esportes e assim por diante;
3. Dispositivos médicos: cadeiras odontológicas uma peça, cirúrgica borda tampos de mesa, prateleiras de suspensão, braços de cadeiras de rodas;
4. artigos para o lar: esteiras apoio de braços, pernas da cadeira, artigos de decoração;
5. Outros Usos: brinquedos, embalagens;

Em segundo lugar, no que diz respeito a nós

1. Introdução

- Nós somos um dos principais fabricantes de fabricante de produtos de poliuretano moldado, foi criada em 2002. Nossos produtos são exportados principalmente para os mercados europeus e norte-americanos.
- Temos um profissional de produção de produtos de poliuretano requisitos de alta qualidade para a meta. Os principais clientes da razão escolher nossa fantasia nosso amplo R & amp; D capacidades e com empresas de marcas internacionais e garantir a experiência de longo prazo com a qualidade do transporte.
- I Divisão após a certificação suíça SGS ISO9001-2008, de acordo com o sistema TS16949 para controle de qualidade. Lean é temos vindo a perseguir o objetivo de reduzir o desperdício, criar valor adicional, compromisso sustentado para ajudar os nossos custos de controle de clientes e criar valor adicional.



2, os nossos clientes da marca

Localizados em várias regiões e indústrias nas Américas, Europa, Ásia boas-vindas a sua visita, obrigado!



3, a nossa vantagem

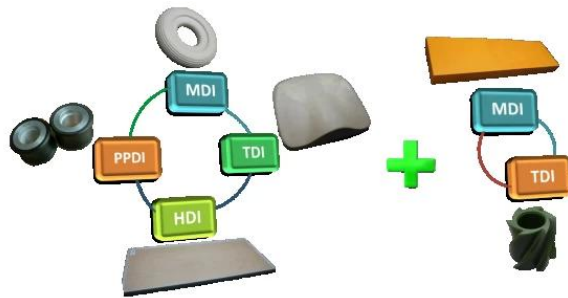
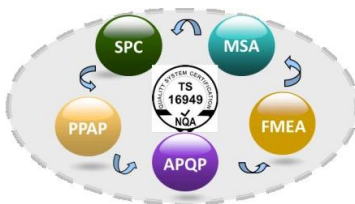
A. Gestão da qualidade através da ISO9001 empresa, ISO / TS 16949 sistema de gestão da qualidade continuou a promover, manter e regularmente revisados para garantir o seu pleno funcionamento, adequado e eficaz;

ISO / TS 16949 cinco ferramentas principais: uso efetivo de APQP, FMEA, MSA, SPC, PPAP, para que o nosso controle de qualidade e nível de gestão global têm sido muito melhorada, e, finalmente, para atender às necessidades dos clientes.

B. pesquisa e desenvolvimento de material de poliuretano materiais tem um profissional de R & amp; D equipe tem sido posta em produtos, incluindo MDI, TDI, HDI e PPDI e outros poliéster, fórmula sistemas de poliéster, abrangendo todas as formulações de sistemas de poliuretano.

C. equipamento melhorado para equipamentos de produção tem a capacidade de auto-aperfeiçoamento e pesquisa Jidoka dispositivo elétrico molde auto-concebidos, magra da linha Dong.

produção enxuta da Toyota D. usando modelo de gestão lean TPS para melhorar a eficiência da produção, reduzir o desperdício e reduzir os custos.



4, a nossa produção

- Tem mais avançados equipamentos de produção da indústria PU, incluindo máquinas KraussMaffei e outros materiais de produção de diferentes produtos PU de máquinas de alta / baixa pressão de perfusão;
- operações de linha de montagem automatizada, incluindo linhas de perfusão, linhas de pintura, polimento linhas, uma vez que as linhas do molde abalado.
- tem independente mofo concepção, produção, a capacidade de inovar, e uma riqueza de experiência na concepção e processamento de metal, plástico e outras partes do PU;



5, o nosso equipamento de teste

- material de FINEHOPE PU tem uma gama de equipamentos de teste e sistema de garantia de qualidade dedicado e engenheiros de controle de qualidade.
- FINEHOPE irá realizar a análise do produto de teste, produtos de análise mecânica e materiais, e, finalmente, desenvolver um produto de teste. reduzindo assim as disputas padrões de qualidade entre clientes e fabricantes.





6, nós certificados

- FINEHOPE como a Universidade de Huaqiao, Xiamen University e da estação de pesquisa de produtos de poliuretano e base de treinamento de pós-graduação.
- FINEHOPE domésticos empresas de alta tecnologia, com um número de patentes nacionais e estrangeiros poliuretano invenção intelectual.
- FINEHOPE certificação ISO9001 passou, Alibaba, Alibaba também é uma boutique empresa Prudential empresas.



Em terceiro lugar, FAQ

1) Por que você escolheu FINEHOPE

FINEHOPE é fabricante profissional mais da China de PU, tem um R & amp profissional; D equipe, avançado PU equipamentos de produção, equipamentos de teste profissional e sistema de gestão de qualidade perfeita. Divisão I e CAT, FIAT, TVH, GGP e outras bem conhecidas empresas têm 12 anos de experiência de cooperação. I Divisão fornecer-lhes um serviço de balcão da produção e personalização para atender às suas necessidades.

2) Selecione FINEHOPE benefícios

Reduza o seu tempo, reduzir os problemas pessoais, reduzir custos (explícitas e custos implícitos).

3) o ciclo de fornecimento de produtos

Após o recebimento do depósito e a conclusão de 30 dias para completar a produção do molde, preparação e equipamentos sem filas período de 10 dias (dependendo da quantidade da ordem).

4) O produto do transporte

Qiyun, transporte marítimo, transporte aéreo (FedEx / UPS), dependendo dos requisitos do cliente.

5) Como controlar transporte de mercadorias

Se o projeto de lei para o mar número do conhecimento será fornecido ao cliente, se for o transporte aéreo irá fornecer número do conhecimento aéreo rápido.

6) Como um bom controle de qualidade dos produtos

Qualidade em primeiro lugar, para oferecer aos clientes produtos de alta qualidade é a nossa missão. A equipe profissional do começo ao fim, controle de boa qualidade do produto:

- Todas as matérias-primas, peças antes da produção devem ser submetidos a uma rigorosa inspeção;
- Todos os trabalhadores devem ser submetidos a pré-produção de formação formal;
- Todos os produtos devem passar o controle e inspeção estritos no processo de produção;
- Todos os produtos devem ser verificados antes do envio novamente.

Em quarto lugar, entre em contato conosco



Tel: +86-592-6661766

Email: feiyang@finehope.com

Para maiores informações entre em contato conosco. eu sou Feiyan Zeng Bem-vindo a sua visita, obrigado!

Telefone: + 86-592-6661766

Fax: + 86-592-6282029

Miss Zeng Email: feiyang@finehope.com

Inglês web site: www.finehope.com

Web site chinês: <http://finehope.1688.com/>