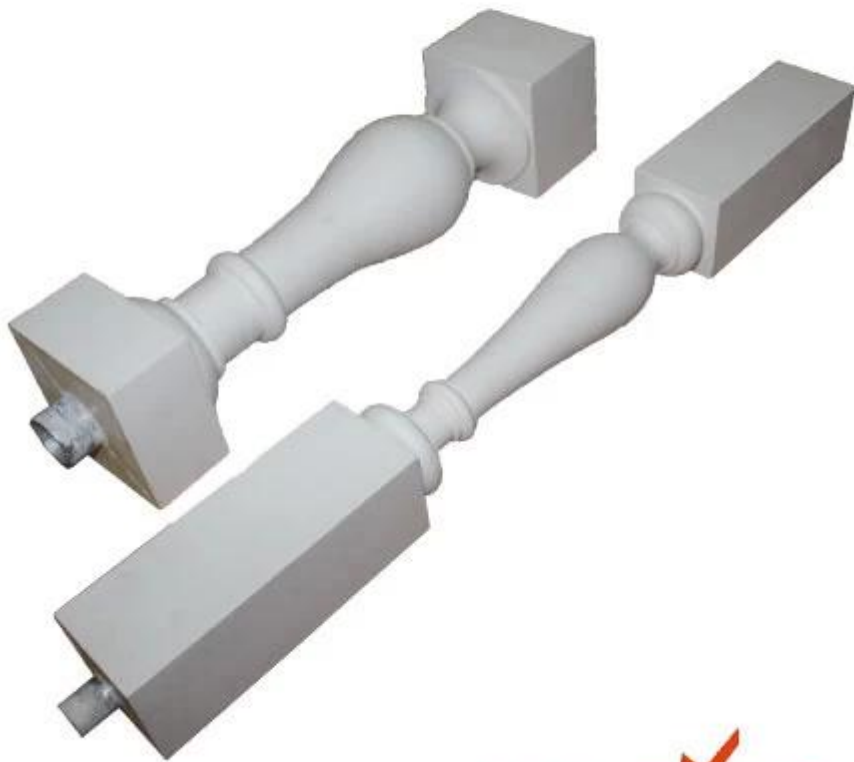


REACH SVHC **RoHS** SGS



REACH
SVHC **RoHS** SGS



REACH
SVHC



RoHS SGS



I. Introdução

1. Características

China PU trilhos fabricantes, China PU trilhos fabricantes, chinês pu trilhos de fábrica

características de espuma rígida:

1. Alta resistência, peso leve, boa flexibilidade e resistência;
- 2, o efeito de isolamento é bom, sem distorção, nenhum derramamento, durável e forte;
3. Com madeira, aplainamento, pregar, serrar características;
4. modelagem diversificada, podemos exigir, molde personalizado de acordo com o cliente;
5. A cor da superfície pode ser processado de acordo com clientes cor favorita;
6. efeito de madeira: efeito de grão de madeira natural clara, elegante e luxuoso;
7. Anti-retardador, depois de um tratamento especial, pode chegar sem combustão espontânea, não há propriedades de combustão;
8. A carga de reforço pode ser colocada;

2, os usos de produtos

substância dura (espuma estrutural) produtos (amplamente utilizado:

- 1, a indústria de móveis: quadro, quadro da cama, quadro, guarda-roupa / armário / decoração, porta cadeira / cadeira pernas esculpidas;
- 2, construção e decoração materiais: aço, caixa de junção de rua, uma pequena estátua / escultura, esculpida pilares;
3. Automóvel: interior, tapa-bagagens traseiro, cobertura de escape de automóveis, tampa da mala caminhão duro,

lado reboque / chapéus etc;

Equipamento Desportivo: varas de hóquei, esquis, Patins, um peixe, uma alça de raquete;

5. Isolamento: geladeira freezer placa de isolamento de espuma / dentro da incubadora;

6. Outro propósito geral: cedro escultura esculpida molduras, bandejas, computador / televisão / caixa do rádio, peças de engenharia, materiais decorativos;

Em segundo lugar, no que diz respeito a nós

1. Introdução

- Fabricante líder de produtos de poliuretano fabricantes estamos moldando, foi criada em 2002. Nossos produtos são exportados principalmente para os mercados europeus e norte-americanos.
- Temos um profissional de produção de produtos de poliuretano como os requisitos objetivo, de alta qualidade. Os principais clientes da razão que nos escolher viu nossa grande R & I & D e empresas de marcas internacionais, e garantir experiência de longo prazo na qualidade do transporte; amplificador.
- Divisão I após a certificação suíça SGS ISO9001-2008, de acordo com o sistema de controle de qualidade TS16949. Lean é temos vindo a perseguir o objetivo de reduzir o desperdício, criar valor acrescentado, o compromisso sustentado para ajudar os nossos clientes a controlar os custos e criar mais valor.



2, os nossos clientes da marca

Distribuídas em várias regiões e indústrias nas Américas, Europa, Ásia recebê-lo, obrigado!



3 Nossas vantagens

Através ISO9001 A. Gestão da Qualidade da empresa, continuou a promover o sistema de gestão de qualidade 16949 ISO / TS, manter e regularmente revisados para garantir o seu pleno funcionamento, adequada e eficaz;

ISO / TS 16949 cinco ferramentas principais: o uso eficaz de APQP, FMEA, MSA, SPC, PPAP, nosso controle de qualidade e nível de gestão global foi significativamente melhorado, e, finalmente, para atender às necessidades dos

clientes.

B. pesquisa e desenvolvimento de materiais de poliuretano materiais têm um R & amp profissional; amp; I & D equipe tem sido posta em produtos, incluindo MDI, TDI, HDI e PPDI e outros poliéster, sistema de formulação de poliéster, abrangendo todas as formulações de sistemas de poliuretano.

C. equipamentos de produção melhorou aparelho capaz de auto-aperfeiçoamento e pesquisa auto-concebidos Jidoka dispositivo elétrico do molde da carne leste magra.

modelo de gestão da D. Toyota magra TPS magra utilizada na produção, aumentar a produtividade, reduzir o desperdício e reduzir os custos.



4, a nossa produção

- mais avançados equipamentos de produção lá da indústria PU, incluindo KraussMaffei máquinas injetoras e máquinas de perfusão diferentes produtos PU de alta / baixa pressão e outros materiais de produção;
- operações de linha de montagem automatizada, incluindo linhas de perfusão, pintando linhas, polimento linha, porque o modo de linha de shake.
- Um projeto de molde separado, processamento e produção experiência, inovação, e uma riqueza de concepção e metal, plástico e outras partes do PU;





5, o nosso equipamento de teste

- material de Finehope PU com equipamento de teste e garantia de qualidade e controle de qualidade engenheiros especializados.
- Finehope vai realizar a análise de produtos de teste, análise mecânica de produtos e materiais, e, finalmente, o desenvolvimento de produtos de teste. reduzindo, assim, os padrões de qualidade e disputas de clientes entre os fabricantes.



• 万能材料(拉压)试验机



• 标准对色灯箱



• 海绵泡沫疲劳压陷试验机



6, o nosso certificado

- Finehope como Universidade Huaqiao, Xiamen University e da estação de pesquisa de produtos de poliuretano e base de treinamento de pós-graduação.
- Finehope domésticos empresas de alta tecnologia, com um número de patentes nacionais e estrangeiros poliuretano invenção de propriedade intelectual.
- Finehope passou a certificação ISO9001, Ali Baba, Ali Baba é uma firma de negócios da Prudential.



Em terceiro lugar, FAQs

1) Por que você escolheu Finehope

Finehope é fabricante profissional mais da China de PU, tem um R & amp profissional; amp; I & D equipe, avançado PU equipamentos de produção, equipamentos de teste profissional e sistema de gestão de qualidade perfeita. Nosso empresas CAT bem conhecido, Fiat, TVH, GGP e por isso tem 12 anos de experiência de cooperação. I Divisão fornecer-lhes um serviço de balcão da produção e personalizado para atender às suas necessidades.

2) Selecione benefícios Finehope

Reduza o seu tempo, reduzir os problemas pessoais, reduzir custos (explícitas e custos implícitos).

3) ciclo de entrega do produto

Receber o depósito e 30 dias para ser concluído, a produção completa de moldes, de produção e equipamentos, sem ter de fazer fila durante 10 dias (de acordo com a quantidade da ordem).

4) transporte de mercadorias

Qiyun, transporte marítimo, transporte aéreo (FedEx / UPS), dependendo dos requisitos do cliente.

5) Como controlar o transporte de carga

Se o projeto de lei do oceano embarque iria fornecer ao cliente, se é para fornecer o número rápido conhecimento aéreo.

6) Como um bom controle de qualidade dos produtos

Qualidade em primeiro lugar, para oferecer aos clientes produtos de alta qualidade é a nossa missão. A equipe profissional desde o início até o fim, um bom controle de qualidade do produto:

- Todas as matérias-primas antes de peças de produção deve passar por testes rigorosos;
- Todos os trabalhadores devem passar por uma produção experimental de formação formal;
- Todos os produtos devem passar o controle e inspeção estritos no processo de produção;
- Todos os produtos antes do embarque deve ser verificada novamente.

Em quarto lugar, entre em contato conosco



Tel: +86-592-6661766

Email: feiyan@finehope.com

Para maiores informações entre em contato conosco. Eu estou Zeng Chebi, Bem-vindo, obrigado!

Telefone: + 86-592-6661766

Fax: + 86-592-6282029

Miss Zeng Email: feiyan@finehope.com

Inglês site: [Www.finehope.com](http://www.finehope.com)

China Website: <http://finehope.1688.com/>