



## Feature:

1. [Impermeável, anti-bactérias, anti-derrapante, auto-esfola, à prova de fogo](#)
2. [Fácil de limpar anti-derrapante, à prova de fogo, boa resistência ao desgaste, boa resistência de choque](#)
3. [Macio, confortável, anti-fadiga, multi-purpose, anti fadiga, anti-corrosão](#)
4. [Anticorrosão, à prova de umidade, anti-crack, mothproof, anti-raios ultravioleta](#)
5. [Nenhuma radiação, não-tóxico e eco-friendly](#)

## Specification

esteiras-fadiga anti são benéficos para a coxa para trás e parte inferior da perna ou pé, que lhe oferecem sensação única de sua cabeça a seu dedo do pé. tapete anti fadiga é um amortecedor natural, e pode se recuperar rapidamente para a mudança de peso menor, incentivar o fluxo de sangue para os pés, pernas e região lombar. O tapete anti fadiga é projetado para o grau ideal de suavidade para minimizar as consequências prejudiciais, dolorosos de pé por longos períodos, bem como para reduzir o stress ea tensão de pé. Anti-Fatigue Mats foram concebidos para promover uma melhor postura, boa circulação, tonificação muscular e sensação de bem-estar. Além disso, os Mats reduzir a fadiga e desconforto associado com o stress ea tensão de longo prazo ou em pé estática.

1	material	Poliuretano (PU), um material avançado e confiável.
2	MOQ	100pcs
3	tamanho	como sua exigência

4	técnico	feito à mão e máquinas
5	acabado	PU auto-pele
6	termo de pagamento	T / T
7	embalagem	Normal de papelão ondulado de exportação como por o pedido dos clientes
8	uso	tapete, tapete de cozinha
9	Serviço customizado	Dimensão, material, estilo todo podem ser feitos
10	tempo de entrega	40 dias após ter recebido o depósito
11	Observações	A sua satisfação é o nosso maior afirmação e se você tiver quaisquer problemas, por favor contacte-nos.

## Products applications

AVAILABLE IN 5 RICH COLORS:



Brown



Tan



Burgundy



Gray



Black

AVAILABLE IN 4 SIZES:

3x2



6x2



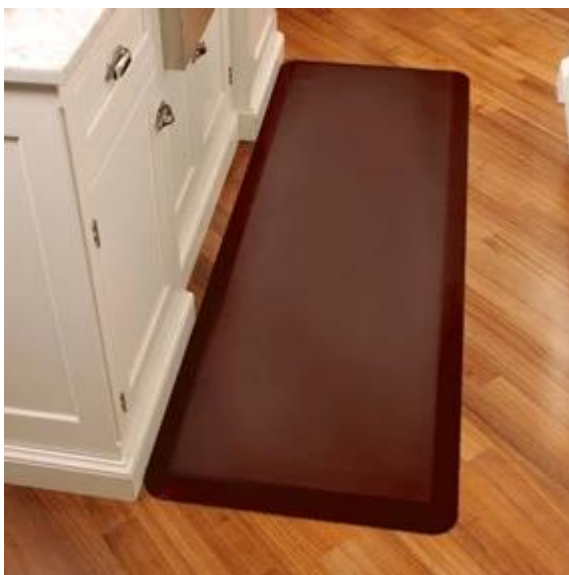
6x3



5x4



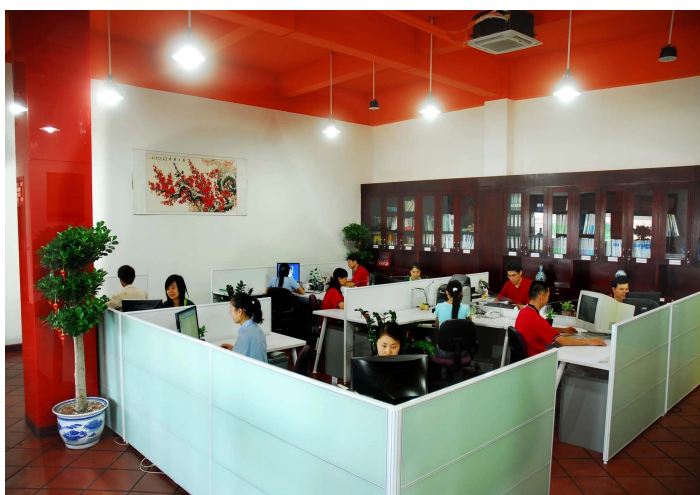
## Products applications





## Our company

Finehope foi fundada em 2002 e o número de trabalhadores é superior a 100, eo número de grupo de gestão é de 41, com a idade média da empresa 32.O tem uma fábrica moderna, com uma área de 7000 metros quadrados, e tem também um escritório edifício com uma área de 1000 metros quadrados, que combina estilos modernos e clássicos.





# Quality control

## Quality Management



## Material Research and Develop



### I. Quality Management



- ◆ Through the continuous push, maintenance and periodic review for the quality management system of ISO9001, ISO/TS 16949, to ensure the system works sufficiently, appropriately and effectively.
- ◆ Five core tools of ISO/TS 16949 : APQP, FMEA, MSA, SPC and PPAP. The effective use of these five core tools can make our quality control and overall management level improved greatly, finally to meet the requirements of customer.

### II. Material Research and Develop



- ◆ Under a professional PU material R&D team, the products that has been put into production include MDI, TDI, HDI and PPDI etc polyether and polyester system formula, which covering all PU systems formula.

# Certifications



## FAQ

### 1. Quais são as vantagens de escolher Finehope?

1. Produto de garantia de qualidade, garantia de entrega, bom serviço pós-venda
2. Custo-benefício, eficiência de desenvolvimento rápido, operação profissional com integridade
3. Finehope irá realizar todas as análises testando e, em seguida, trabalhar para fora padrões de teste para reduzir a disputa padrão de qualidade entre clientes e fabricantes.
4. modo de gerenciamento de produção enxuta.
5. Ajude os clientes a desenvolver e desenhar novos produtos.
6. tem uma rica experiência na concepção e transformação de produtos pu.
7. Finehope é uma empresa de alta tecnologia na China, com tecnologia de patentes de invenção nacional e internacional e propriedade intelectual.

### 2. Quais são as diferenças entre Finehope e pares domésticos?

1. A garantia de qualidade: planejamento da qualidade do produto avançado (APQP).
2. Finehope tem uma rica experiência no atendimento a grandes empresas internacionais.
3. Tem equipe de pesquisa científica profissional de material de poliuretano.
4. Tem independente do projeto, fabricação e capacidade de inovação dos equipamentos de produção e moldes.

5. 5. Tem equipe engenheiro que é responsável pelo sistema de garantia de qualidade e controle de qualidade.

### **3. Quais são as diferenças entre Finehope e pares europeus e U.S?**

1. 1. Tem som e amadurecer apoio da cadeia de suprimentos
2. 2. Os custos de molde inferior
3. 3. Alta eficiência de desenvolvimento e design capacidade e tempo de processo curto.
4. 4. Custo atitude eficaz e um bom serviço.

### **4. Por que você escolhe Finehope?**

1. Finehope é o fabricante pu mais profissional na China, que tem um R & amp profissional; D equipe, avançado PU equipamentos de produção, equipamentos de teste profissional e sistema de gestão de qualidade perfeita. Temos experiência de cooperação de 12 anos com a CAT, FIAT, TVH, GGP e outras empresas famosas. Nós fornecê-los com um balcão de serviços de R & amp; D à produção para satisfazer as suas necessidades de personalização.