



Feature:

1. [Impermeável, anti-bactérias, anti-derrapante, auto-esfola, à prova de fogo](#)
2. [Fácil de limpar anti-derrapante, à prova de fogo, boa resistência ao desgaste, boa resistência de choque](#)
3. [Macio, confortável, anti-fadiga, multi-purpose, anti fadiga, anti-corrosão](#)
4. [Anticorrosão, à prova de umidade, anti-crack, mothproof, anti-raios ultravioleta](#)
5. [Nenhuma radiação, não-tóxico e eco-friendly](#)

Specification

esteiras-fadiga anti são benéficos para a coxa para trás e parte inferior da perna ou pé, que lhe oferecem sensação única de sua cabeça a seu dedo do pé. tapete anti fadiga é um amortecedor natural, e pode se recuperar rapidamente para a mudança de peso menor, incentivar o fluxo de sangue para os pés, pernas e região lombar. O tapete anti fadiga é projetado para o grau ideal de suavidade para minimizar as consequências prejudiciais, dolorosos de pé por longos períodos, bem como para reduzir o stress ea tensão de pé. Anti-Fatigue Mats foram concebidos para promover uma melhor postura, boa circulação, tonificação muscular e sensação de bem-estar. Além disso, os Mats reduzir a fadiga e desconforto associado com o stress ea tensão de longo prazo ou em pé estática.

1	material	Poliuretano (PU), um material avançado e confiável.
2	MOQ	100pcs
3	tamanho	como sua exigência

4	técnico	feito à mão e máquinas
5	acabado	PU auto-pele
6	termo de pagamento	T / T
7	embalagem	Normal de papelão ondulado de exportação como por o pedido dos clientes
8	uso	tapete, tapete de cozinha
9	Serviço customizado	Dimensão, material, estilo todo podem ser feitos
10	tempo de entrega	40 dias após ter recebido o depósito
11	Observações	A sua satisfação é o nosso maior afirmação e se você tiver quaisquer problemas, por favor contacte-nos.

Products applications

AVAILABLE IN 5 RICH COLORS:



Brown



Tan



Burgundy



Gray



Black

AVAILABLE IN 4 SIZES:

3x2



6x2



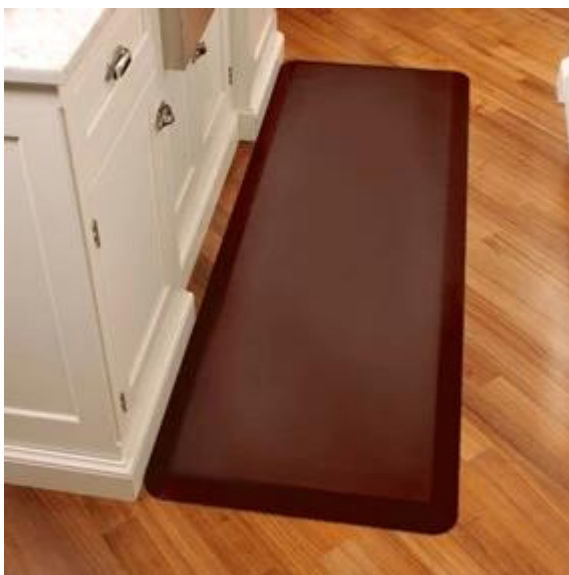
6x3



5x4



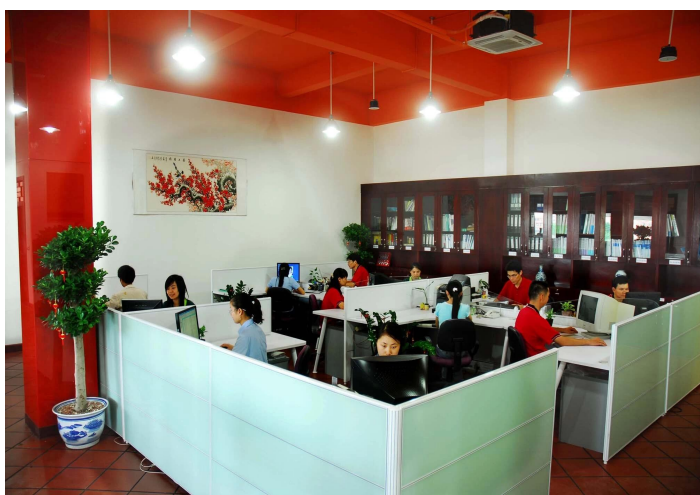
Products applications





Our company

Finehope foi fundada em 2002 e o número de trabalhadores é superior a 100, eo número de grupo de gestão é de 41, com a idade média da empresa 32.O tem uma fábrica moderna, com uma área de 7000 metros quadrados, e tem também um escritório edifício com uma área de 1000 metros quadrados, que combina estilos modernos e clássicos.





Quality control

Quality Management



Material Research and Develop



I. Quality Management



- ◆ Through the continuous push, maintenance and periodic review for the quality management system of ISO9001, ISO/TS 16949, to ensure the system works sufficiently, appropriately and effectively.
- ◆ Five core tools of ISO/TS 16949 : APQP, FMEA, MSA, SPC and PPAP. The effective use of these five core tools can make our quality control and overall management level improved greatly, finally to meet the requirements of customer.

II. Material Research and Develop



- ◆ Under a professional PU material R&D team, the products that has been put into production include MDI, TDI, HDI and PPDI etc polyether and polyester system formula, which covering all PU systems formula.

Certifications



FAQ

1. Quais são as vantagens de escolher Finehope?

1. Produto de garantia de qualidade, garantia de entrega, bom serviço pós-venda
2. Custo-benefício, eficiência de desenvolvimento rápido, operação profissional com integridade
3. Finehope irá realizar todas as análises testando e, em seguida, trabalhar para fora padrões de teste para reduzir a disputa padrão de qualidade entre clientes e fabricantes.
4. modo de gerenciamento de produção enxuta.
5. Ajude os clientes a desenvolver e desenhar novos produtos.
6. tem uma rica experiência na concepção e transformação de produtos pu.
7. Finehope é uma empresa de alta tecnologia na China, com tecnologia de patentes de invenção nacional e internacional e propriedade intelectual.

2. Quais são as diferenças entre Finehope e pares domésticos?

1. A garantia de qualidade: planejamento da qualidade do produto avançado (APQP).
2. Finehope tem uma rica experiência no atendimento a grandes empresas internacionais.
3. Tem equipe de pesquisa científica profissional de material de poliuretano.
4. Tem independente do projeto, fabricação e capacidade de inovação dos equipamentos de produção e moldes.

5. 5. Tem equipe engenheiro que é responsável pelo sistema de garantia de qualidade e controle de qualidade.

3. Quais são as diferenças entre Finehope e pares europeus e U.S?

1. 1. Tem som e amadurecer apoio da cadeia de suprimentos
2. 2. Os custos de molde inferior
3. 3. Alta eficiência de desenvolvimento e design capacidade e tempo de processo curto.
4. 4. Custo atitude eficaz e um bom serviço.

4. Por que você escolhe Finehope?

1. Finehope é o fabricante pu mais profissional na China, que tem um R & amp profissional; D equipe, avançado PU equipamentos de produção, equipamentos de teste profissional e sistema de gestão de qualidade perfeita. Temos experiência de cooperação de 12 anos com a CAT, FIAT, TVH, GGP e outras empresas famosas. Nós fornecê-los com um balcão de serviços de R & amp; D à produção para satisfazer as suas necessidades de personalização.