

Feature:

1. [Impermeável, anti-bactérias, non-slip, auto-esfola, à prova de fogo](#)
2. [Fácil de limpar anti-derrapante, à prova de fogo, boa resistência ao desgaste, boa resistência ao choque](#)
3. [Macio, confortável, anti-fatiga, multi-purpose, anti fatiga, anti-corrosão](#)
4. [Anticorrosão, umidade-prova, anti-rachadura, mothproof, anti-ultravioleta](#)
5. [Nenhuma radiação, non-toxic e eco-friendly](#)

Specification

As esteiras da anti-fatiga são benéficas para a coxa traseira e parte inferior da perna ou pé, que lhe oferecem sentimento único de sua cabeça para o dedo do pé. Anti Mat fadiga é um absorvente de choque natural, e ele pode rebote rapidamente para o menor deslocamento de peso, incentivar o fluxo sanguíneo para os pés, pernas, e mais para trás. A esteira anti fadiga é projetada para o grau ideal de suavidade para minimizar as conseqüências nocivas e dolorosas de pé por longos períodos, bem como para reduzir o estresse ea tensão de pé. Esteiras anti-fatiga foram projetados para promover uma melhor postura, a circulação adequada, tonificação muscular e sensação de bem-estar. Além, as esteiras reduzem a fadiga e o desconforto associados com o esforço e a tensão da posição de longo prazo ou estática.

1	material	Poliuretano (PU), um material avançado e de confiança,
2	MOQ	100pcs
3	tamanho	36 * 24 * 0.63 polegada ou como sua exigência
4	técnico	mão-feito e maquinaria
5	terminou	Pu Self-Skin
6	prazo de pagamento	T/T
7	embalagem	Caixa ondulada normal da exportação como por o pedido dos clientes
8	uso	esteira do assoalho, esteira da cozinha
9	Serviço personalizado	A dimensão, material, estilo tudo pode ser feito-à-medida
10	tempo de entrega	40 dias após ter recebido o depósito
11	observações	Sua satisfação é nossa maior afirmação e se você tiver quaisquer problemas por favor contacte-nos.

Products applications

Finehope



REACH
SVHC

✓
RoHS

SGS

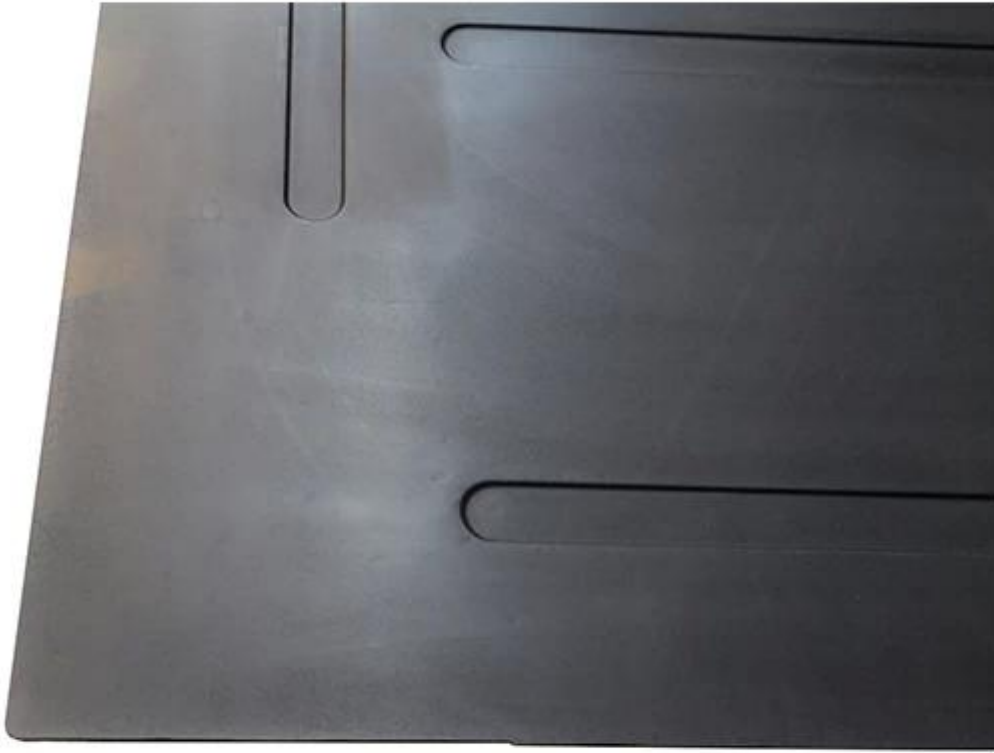
Finehope



REACH
SVHC

✓ **RoHS** SGS

Finehope



REACH
SVHC



SGS

Finehope



REACH
SVHC

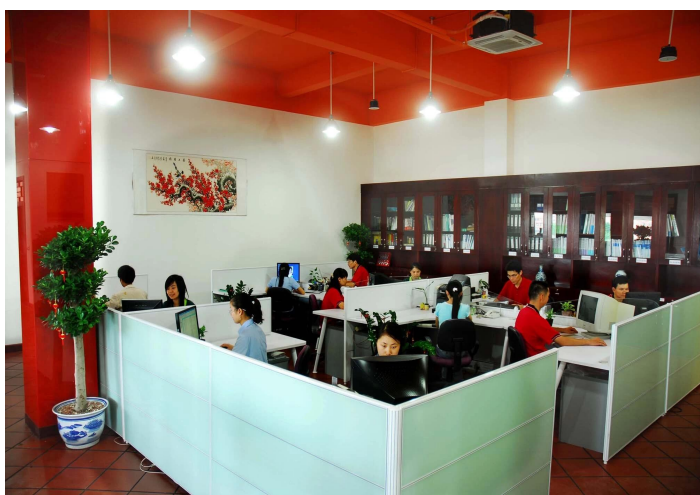


SGS



Our company

Finehope foi fundada em 2002 e o número de trabalhadores é superior a 100, e o número de grupo de gestão é 41 com a idade média de 32. a empresa tem uma fábrica moderna com uma área de 7000 metros quadrados, e também tem um prédio de escritórios com uma área de 1000 metros quadrados que combina estilos modernos e clássicos.



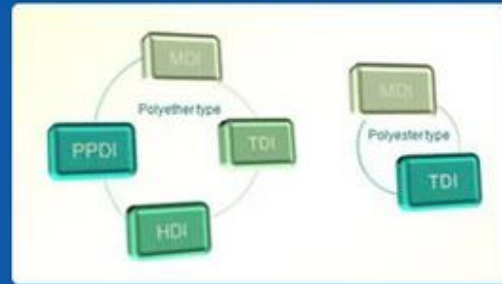


Quality control

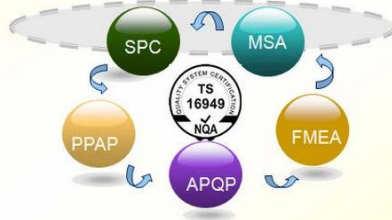
Quality Management



Material Research and Develop

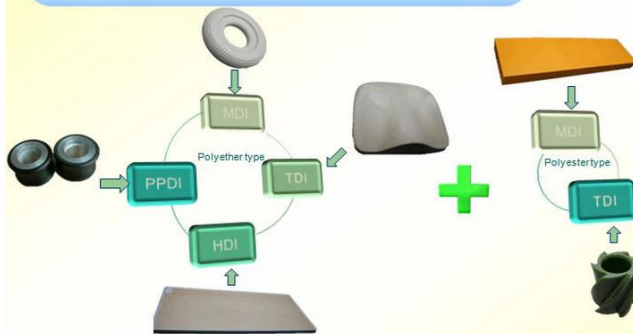


I. Quality Management



- ◆ Through the continuous push, maintenance and periodic review for the quality management system of ISO9001, ISO/TS 16949, to ensure the system works sufficiently, appropriately and effectively.
- ◆ Five core tools of ISO/TS 16949 : APQP, FMEA, MSA, SPC and PPAP. The effective use of these five core tools can make our quality control and overall management level improved greatly, finally to meet the requirements of customer.

II. Material Research and Develop



- ◆ Under a professional PU material R&D team, the products that has been put into production include MDI, TDI, HDI and PPDI etc polyether and polyester system formula, which covering all PU systems formula.

Certifications



FAQ

1. quais são as vantagens de escolher Finehope?

1. garantia da qualidade 1. Product, garantia da entrega, bom serviço after-sales
2. 2. eficiência rentável, rápida do desenvolvimento, operação profissional com integridade
3. 3. Finehope irá realizar todos os testes de análise e, em seguida, elaborar padrões de teste para reduzir a disputa padrão de qualidade entre clientes e fabricantes.
4. 4. Lean modo de gestão da produção.
5. 5. ajude os clientes a desenvolver e projetar novos produtos.
6. 6. tem a experiência rica no projeto e no processamento de produtos do plutônio.
7. 7. Finehope é uma empresa de alta tecnologia na China com a tecnologia nacional e internacional de patentes de invenção e propriedade intelectual.

2. quais são as diferenças entre Finehope e Peers domésticos?

1. garantia 1. Quality: planeamento avançado da qualidade de produto (APQP).
2. 2. Finehope tem a experiência rica em serir grandes empresas internacionais.

3. 3. tem a equipe científica profissional da pesquisa do material do poliuretano.
4. 4. tem o projeto independente, a habilidade da fabricação e da inovação do equipamento e dos moldes da produção.
5. 5. tem a equipe do coordenador que é responsável para o sistema da garantia da qualidade e o controle da qualidade.

3. quais são as diferenças entre Finehope e europeus e u. s pares?

1. 1. tem o som e a corrente de sustentação madura da fonte
2. 2. Abaixo custos do molde
3. eficiência 3. High do desenvolvimento e habilidade do projeto e tempo curto do processo.
4. 4. custo eficaz e boa atitude do serviço.

4. por que você escolhe Finehope?

1. Finehope é o fabricante o mais profissional do plutônio em China, que tem uma equipe profissional de r & d, equipamento avançado da produção do plutônio, equipamento de teste profissional e sistema de gerência perfeito da qualidade. Temos 12 anos de experiência de cooperação com Cat, Fiat, TVH, GGP e outras empresas famosas. Nós fornecê-los com um-Stop serviço de r & d para a produção para satisfazer suas necessidades de personalização.

5. Contate-nos

Telefone: + 86-0592-15880277853

Fax: + 86-0592-6282029

WhatsApp: + 86-0592-15880277853

Endereço electrónico Belinda Lin: sales19@finehope.com

www.finehope.com

<http://www.polyurethanesupplierschina.com>

www.finehope.en.alibaba.com

www.finehope.cn.alibaba.com